



CA

DEPOLVERATORE
CARRELLATO AD ALTA
EFFICIENZA

GROUPE ASPIRO-
FILTRANT MOBILE

HIGH EFFICIENCY
PORTABLE DUST
COLLECTORS

FAHRBARES
ABSAUGGERÄT

ASPIRADOR
CON RUEDAS



CA/1C

1-2-3 HP



CA/3C

5.5 HP



CA/2C

3-4 HP



CA/4C

7.5 HP

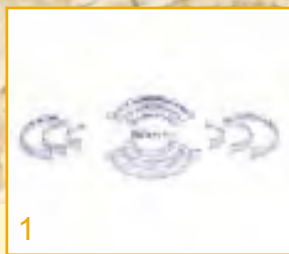
CORAL s.p.a. Corso Europa, 597 - 10088 Volpiano (Torino) ITALY

+39 011 9822000 r.a. Telefax ++39 011 9822033

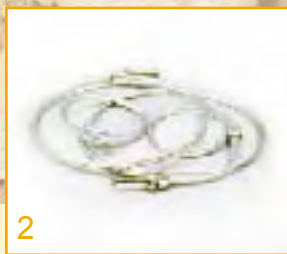
E-mail: coral@coral.biz <http://www.coral.biz>



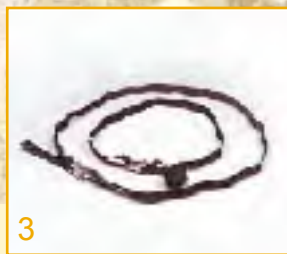
ANTIPOLLUTION SYSTEMS



1



2



3



4



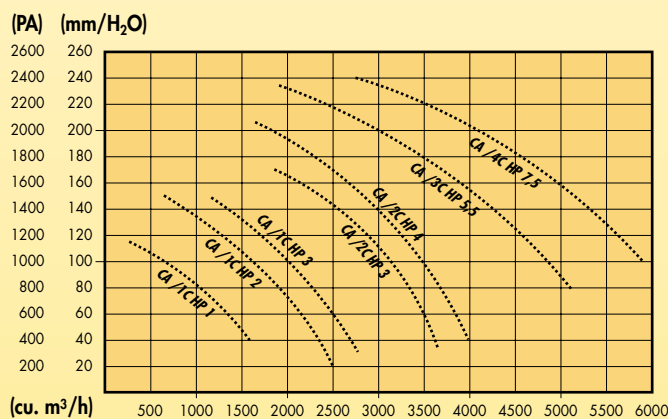
5



6



7



8

- 1 COLLARI - COLLIERS - COLLARS - SICKENSCHELLEN - COLLARINES
- 2 FASCETTE BIFILARI STRINGIFLESSIBILE - COLLIER SERREFLEX DOUBLE FIL FLEXIBLE HOSE CLIPS - SCHLAUCHBEFESTIGUNGSSHELLEN - ABRAZADERAS
- 3 FASCETTE STRINGISACCO - SANGLE DE SERRAGE - BAG CLAMPS - SACKBEFESTIGUNGSSHELLE CINTURONES CIERRA - SACOS
- 4 BRAGHE - DEVIAZIONI / CULLOTTES - DEVIATION / MANIFOLDS - DEFLECTORS / HOSENROHRE - ABZWEIGSTÜCKE / BRAGAS, DESVIACIONES, CURVAS
- 5 TUBI CIRCOLARI DIRITTI / TUYAUTERIE DROITE CIRCULAIRE / STRAIGHT PIPES / GERADE RUNDE ROHRE / TUBERIA RECTA
- 6 TUBI FLESSIBILI - TUYAUTERIE FLEXIBLE - FLEXIBLE HOSE - SCHLAUCH - TUBERIA FLEXIBLE
- 7 CARTUCCE FILTRANTI - CARTOUCHE FILTRANTE - FILTERING CARTRIDGES - FILTERPATRONE - CARTUCHOS
- 8 SISTEMA DI AGGANCIAMENTO RAPIDO SACCA IN PLASTICA PER GRUPPI CORAL - SYSTEME D'ACCROCHE RAPIDE POUR SAC DE RECUPERATION EN PLASTIQUE POUR LES GROUPES CORAL - RAPID MOUNTING SYSTEM FOR CORAL UNITS PLASTIC BAGS. - SCHNELL- ANSCHLUß SYSTEM FÜR DIE PLASTICK- SÄCKEN DER CORAL - GERÄTEN. - SISTEMA DE CONEXION RAPIDO DE SACOS PLASTICOS EN LOS GRUPOS CORAL.

CARATTERISTICHE TECNICHE - CARACTERISTIQUES TECHNIQUES - TECHNICAL FEATURES - TECHNISCHE DATEN - CARACTERISTICAS TECNICAS

MODELLO	Portata max	Potenza	Giri	Tensione	Superficie filtrante	Bocca aspirante	Sacca filtrante	Capacità di stoccaggio	Rumorosità	Gruppo montato	Imballo con cartone	Peso lordo
MODÈLE	Débit max	Puissance	Tours	Voltage	Surface filtrante	Bouche aspirante	Sac filtrant	Capacité de stockage	Niveau sonore	Groupe monté	Emballage avec carton	Poids brut
MODEL	Max delivery	Power	Speed	Voltage	Filtering surface	Intake opening	Filtering bag	Collection capacity	Noise level	Assembled unit	Cardboard packing	Gross weight
TYP	Luftmenge max	Leistung	Anzahl	Spannung	Filterfläche filtrante	Ansaug Öffnung	Filtersack	Speicher volumen	Schallpegel	Montiert	Verpackungs abmessungen	Gewicht
MODELO	Caudal max.	Potencia	Vueltas	Voltage v.	Superficie Filtrante	Boca de Aspiracion	Saco filtrante	Capacidad de Almacenaje	Ruidosidad	Grupo montado	Enbalaje en carton	Peso bruto
	m ³ /h / c.f.m.	Kw / HP	r.p.m	3/50 Hz	m ² / sq. ft.	Ø mm / inch	Ø mm / inch	m ³ / cu. ft.	db(A)	(LxWxH) cm / inch	(LxWxH) cm / inch	Kg / lbs.
CA/1C	1600 940	0,75 1	2800	230/400 230/400	2,7 29	180 7	450 18	0,25 9	76	120x52x290 47x21x131	116x75x53 46x29x21	50 110
CA/1C	2500 1470	1,5 2	2800	230/400 230/400	2,7 29	200 8	450 18	0,25 9	78	120x52x290 47x21x131	116x75x53 46x29x21	60 132
CA/1C	2800 1650	2,2 3	2800	230/400 230/400	2,7 29	200 8	450 18	0,25 9	80	120x52x290 47x21x131	116x75x53 46x29x21	70 155
CA/2C	3700 2175	2,2 3	2800	230/400 230/400	5,4 58	220 9	500 20	0,50 18	80	200x63x290 79x25x131	170x75x66 67x29x26	95 210
CA/2C	3900 2295	3 4	2800	230/400 230/400	5,4 58	220 9	500 20	0,50 18	82	200x63x290 79x25x131	170x75x66 67x29x26	105 232
CA/3C	5200 3060	4 5,5	2800	230/400 400/690	8,1 87	250 10	500 20	0,75 26	84	264x75x291 104x30x132	225x75x43/115x54x50 89x29x17/48x21x20	135 298
CA/4C	5900 3470	5,5 7,5	2800	400/690 400/690	10,8 116	280 11	500 20	0,1 35	86	317x23x291 125x33x152	225x75x43/115x54x501 89x29x17/48x21x20	180 397