

# CleanGo

Gruppo carrellato aspiro filtrante per fumi di saldatura



## CleanGo

- CleanGo
- CleanGo **W3**
- CleanGo **Wall**
- CleanGo **Bench**

# Design

La gamma di aspiratori carrellati **CleanGO** offre filtri ultracompati e altamente maneggevoli, ideali per un utilizzo occasionale in ambienti con bassa concentrazione di fumi di saldatura tipici delle lavorazioni dell'industria meccanica. Completati di braccio aspirante della linea Dynaflex.

**CleanGo**

4 Modelli

## Highlights

- Filtro carrellato equipaggiato di serie con **braccio flessibile Dynaflex** da 2 o 3 metri.
- **Estrema facilità** di posizionamento.
- Monitoraggio del filtro mediante contatore per un'**elevata sicurezza**.
- Soluzione "**Plug & Play**", senza bisogno di installazione.

## Applicazioni



Fumi di saldatura

## Soluzioni per l'aria pulita



L'aspirazione potente garantisce un'efficace captazione dei fumi di saldatura nocivi, evitando al contempo l'aspirazione dei gas tecnici e il raffreddamento delle saldature, prevenendo così pericolose contrazioni dei metalli. Il gruppo filtrante CleanGo Wall, in versione a muro, è collegato a una prolunga a bandiera e a un braccio aspirante Dynaflex. Questo sistema è progettato per l'uso in ambienti di lavoro.

# Tecnologia filtrante



**IFA-BGIA:** Istituto professionale per la sicurezza sul posto di lavoro (Bonn - Germany)  
**AGW:** Valore limite di esposizione sul posto di lavoro (Arbeitsplatzgrenzwerte)

## DESCRIZIONE E SCOPO

L'istituto IFA-BGIA ha lo scopo di garantire la sicurezza dei lavoratori sul posto di lavoro. L'analisi sui materiali filtranti viene effettuata stabilendo delle classi di utilizzo L, M, H. BIA inoltre ha stabilito un valore limite d'esposizione (AGW) oltre il quale non è più garantita la sicurezza del lavoratore. Il valore limite d'esposizione ad un composto inquinante rappresenta la concentrazione presente nell'aria che può respirare una persona durante un periodo limitato di 15 minuti senza avere effetti tossici immediati. Il test IFA-BGIA è effettuato utilizzando i seguenti parametri:

- Velocità di passaggio di 0,056 m/s
- Polveri di quarzo in concentrazione  $200 \pm 20 \text{ mg/m}^3$
- Granulometria variabile compresa tra 0,2 e 2 micron

CLASSE D'USO	CONCENTRAZIONE	MAX RILASCIATA AUTORIZZATA
M	Filtrazione di polveri con valori $\text{AGW} \geq 0,1 \text{ mg/m}^3$	>99,9%

## Manutenzione



Versione CleanGo e CleanGo Bench



Versione CleanGo W3

La manutenzione della macchina si limita alla sostituzione dei filtri, operazione che richiede tempi brevi e personale non specializzato

## Media Filtranti

MEDIA	MATERIALI	m <sup>2</sup>	g/m <sup>2</sup>	STANDARD	OPTIONAL
M-CEL	CELLULOSA 6066	12	213	■	
M PES/ FR	POLIESTERE/ FIAMMA RITARDANTE	7	270		■
M-PES+PTFE/Membrane-H	POLIESTERE/MEMBRANA DI TEFLON/ TESSUTO CON EFFICIENZA DI FILTRAZIONE H13	12	270		■
Cartuccia con carbone attivo da inserire nella cartuccia in cellulosa M CEL			2,5 Kg		■
Cartuccia con carbone attivo e prefiltro in poliestere COL 500A da inserire al posto della cartuccia M CEL			10 Kg		■

STANDARD  
CleanGo | W3 | Wall | Bench



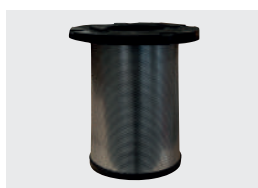
M CEL

OPTIONAL  
CleanGo | W3 | Wall | Bench



M-PES/FR  
M-PES+PTFE/Membrane-H

OPTIONAL  
CleanGo | W3 | Wall | Bench



Cartuccia con 2,5 Kg di carboni attivi da inserire nella cartuccia in cellulosa

OPTIONAL  
CleanGo | W3 | Wall | Bench



Cartuccia con 10 Kg di carboni attivi da inserire al posto della cartuccia in cellulosa

# Principio di funzionamento

L'aria inquinata, aspirata tramite il braccio aspirante completamente articolato, estensibile e con rotazione di 360°, viene immessa nella camera di decantazione, dove le particelle più pesanti si depositano. Contemporaneamente, le particelle di granulometria più fine sospese nell'aria vengono catturate e trattenute dal filtro ad alta efficienza e, come ultimo passaggio (opzionale), depurata tramite filtri a carbone attivo. Al termine del processo, l'aria purificata viene reimpressa nell'ambiente dalla parte inferiore della macchina. Nel sistema **CleanGo Bench**, l'aria aspirata attraverso il piano di lavoro e la parete frontale viene indirizzata verso il basso. Da qui, viene convogliata all'interno del corpo macchina. L'aria contenente polveri è filtrata dal filtro ad alta efficienza, che trattiene le particelle, mentre l'aria purificata viene rilasciata dalla parte inferiore della macchina.

## CleanGo



- ① Ingresso aria con fumi
- ② Ventola
- ③ Cartucce filtranti
- ④ Uscita aria filtrata
- ⑤ Contatore interruttore marcia/arresto
- ⑥ presa pentapolare

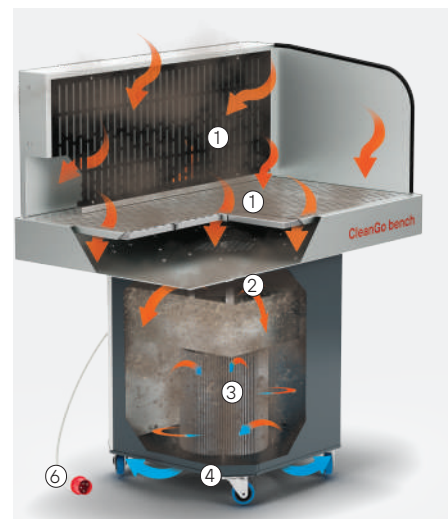
## CleanGo W3



## CleanGo Wall



## CleanGo Bench



# Gamma di prodotti



## CleanGo

Gruppo carrellato filtrante per fumi di saldatura, dotato di un braccio aspirante Dynaflex o Evolution No Smoke (optional), compatto, maneggevole e robusto.

Cartucce (nr)	Potenza (kW)
1	1,1



## CleanGo W3

Gruppo carrellato filtrante per fumi di saldatura contenenti sostanze CMR (cancerogene mutagene reprotossiche) di acciaio ad alta lega con tenore di nichel e cromo >5% e soddisfa i requisiti previsti dalla classe W3 regolamentata dalla norma UNI EN ISO 21904-1. Dotato di un braccio aspirante Dynaflex.

Cartucce (nr)	Potenza (kW)
1	1,1



## CleanGo Wall

Gruppo filtrante a muro, dotato di un braccio aspirante Dynaflex o Evolution No Smoke (optional), compatto, maneggevole e robusto.

Cartucce (nr)	Potenza (kW)
1	1,1



## CleanGo Bench

Gruppo carrellato con banco aspirante e filtrante, progettato per aspirare e filtrare i fumi di saldatura durante lavori occasionali in ambito meccanico. È compatto, resistente e facile da usare.

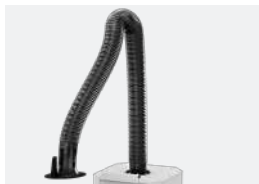
Cartucce (nr)	Potenza (kW)
1	1,1

# Caratteristiche tecniche

Caratteristiche tecniche		Modello CleanGo			
		CleanGo	W3	Wall	CleanGo Bench
Potenza	kW	1,1	1,1	1,1	1,1
Portata d'aria nominale	m <sup>3</sup> /h	1400	1300	1400	850
Portata d'aria al braccio Ø160	m <sup>3</sup> /h	1000	1100	1000	
Numero bracci Dynaflex	mm 3 mt	1 x Ø160	1 x Ø160	1 x Ø160	1 x Ø160
Numero di cartucce	Ø325mm H 400mm	1	1	1	1
Superficie filtrante	m <sup>2</sup>	12	12	12	12
Classificazione delle cartucce		CELLULOSA 6066			
Giri		2846	2846	2846	2846
Alimentazione elettrica STD	V	230/400	230/400	230/400	230/400
	Hz	50	50	50	50
Rumorosità	dB	72	73	72	73
Peso totale	kg	80	80	80	80

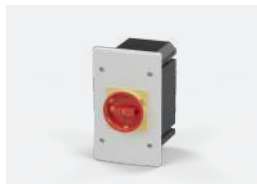
# Componenti generali

CleanGo | W3 | Wall



Braccio aspirante Dynaflex  
3 mt Ø160

CleanGo | W3 | Bench



Interruttore ON/OFF

CleanGo | Bench



Contaore

CleanGo Wall



Interruttore ON/OFF e  
contaore

# Optional

CleanGo | W3 | Wall



Evolution NO Smoke  
3 mt Ø160

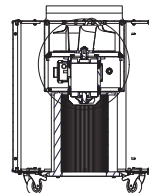
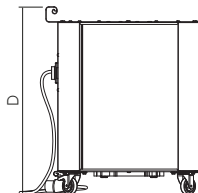
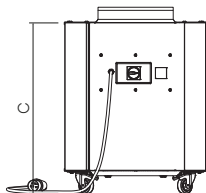
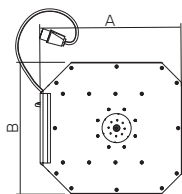
CleanGo | Wall



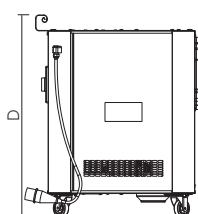
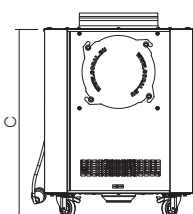
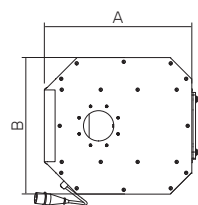
Manometro differenziale di  
pressione

# Dimensioni d'ingombro

## CleanGo

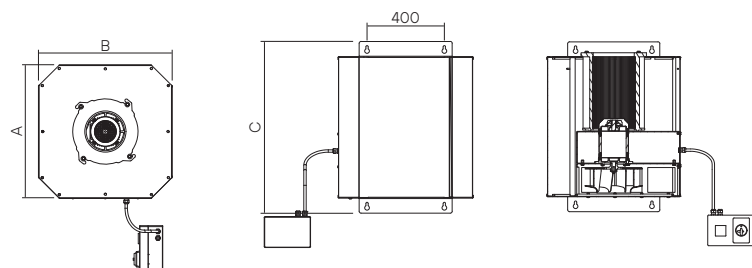


## CleanGo W3

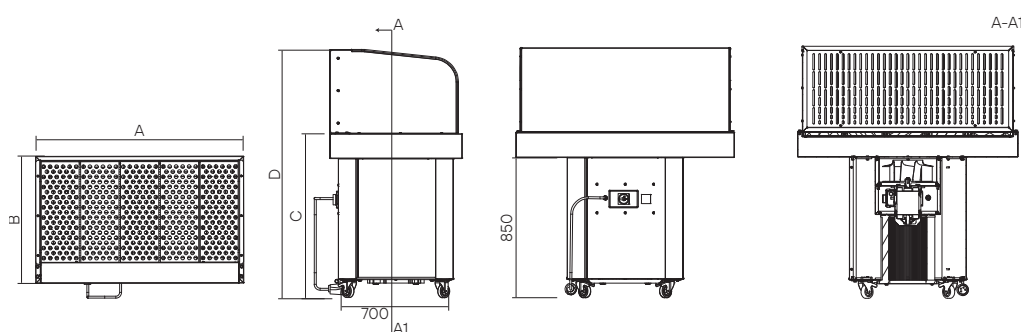


# Dimensioni d'ingombro

## CleanGo Wall



## CleanGo Bench



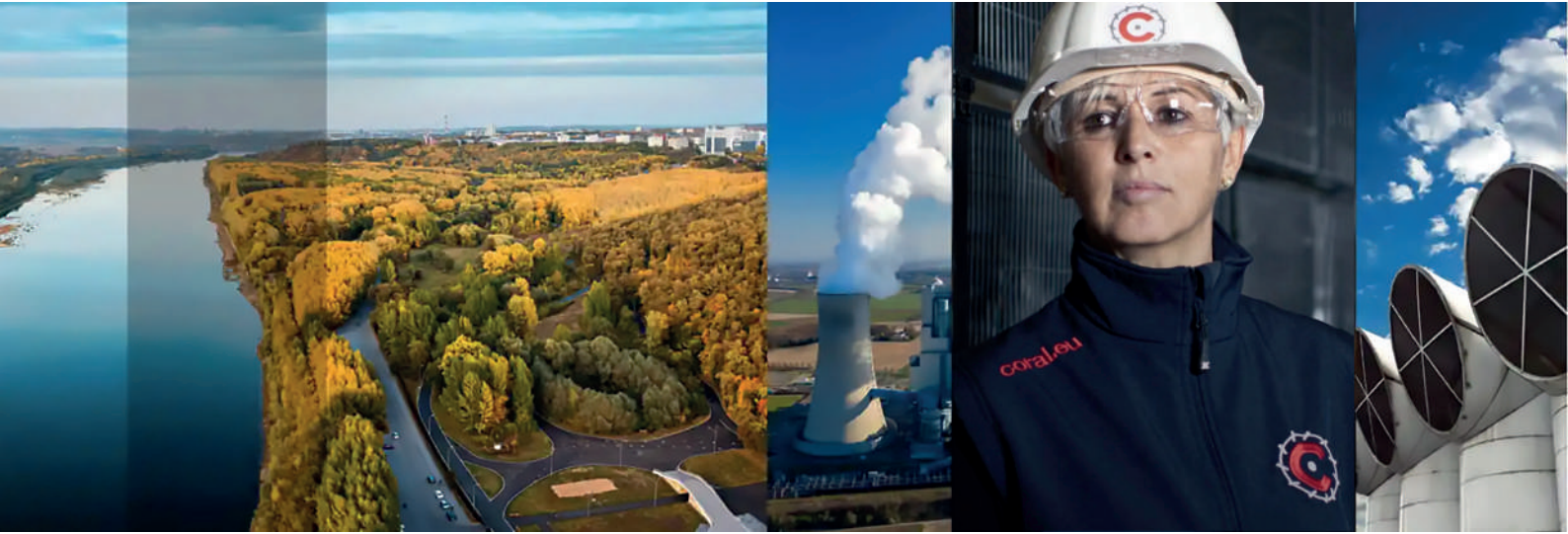
MODELLO	DIMENSIONI (mm)			
	A	B	C	D
CleanGo	760	700	843	916
CleanGo <b>W3</b>	777	700	883	955
CleanGo <b>Wall</b>	700	700	812	-
CleanGo <b>Bench</b>	1305	800	992	1500

## Imballaggio dell'unità per la spedizione



MODELLO	DIMENSIONI (mm) AxBxH	PESO (kg)
CleanGo	750 x 850 x 1050	90
CleanGo <b>W3</b>	750 x 800 x 1250	95
CleanGo <b>Wall</b>	800 x 800 x 1000	90
CleanGo <b>Bench</b>	1400 x 950 x 1650	170
Braccio Dynaflex + cappa	200 x 200 x 1350 + 350 x 400 x 400	14,50
Braccio Evolution + cappa	350 x 580 x 1650 + 350 x 400 x 400	40

Tutti i dati contenuti in questo catalogo sono suscettibili di variazioni e miglioramenti. La CORAL si riserva il diritto di modifiche senza preavviso.



# Made in Coral

Coral produce il 100% dei componenti di un sistema di aspirazione e filtrazione dell'aria industriale nello stabilimento di Volpiano, alle porte di Torino. La qualità dei materiali utilizzati e la nostra esperienza nel settore garantiscono una produzione di alto livello per tutto ciò che realizziamo.

## ITALIA

MILANO	p.: +39 02 95.30.1003
TORINO	p.: +39 011 99.80.141
VICENZA	p.: +39 0444 34.93.98
BOLOGNA	p.: +39 051 69.26.335

## FRANCE

LYON	p.: +33 4 74 944 562
PARIS	p.: +33 1 60 868 069
POITIERS	p.: +33 5 49 379 596

## GERMANY

LEVERKUSEN	p.: +49 214 312 663 20
------------	------------------------

## UNITED KINGDOM

LITTLEBOROUGH ROCHDALE	p.: +44 1706 377344
------------------------	---------------------

## MIDDLE EAST

DUBAI UAE	p.: +971 56 1028130
-----------	---------------------

## INDIA

BANGALORE	p.: +91 734 888 2333 - 2777
-----------	-----------------------------

## SINGAPORE

SINGAPORE	p.: +65 88338991
-----------	------------------

## U.S.A.

KYLE, TX	p.: +1 480 796 5352
----------	---------------------



**CORAL s.p.a.**

Corso Europa, 597 10088

Volpiano (Torino) ITALY

p.: +39 011 98.22.000

e.: info@coral.eu

**coral.eu**



For a cleaner future