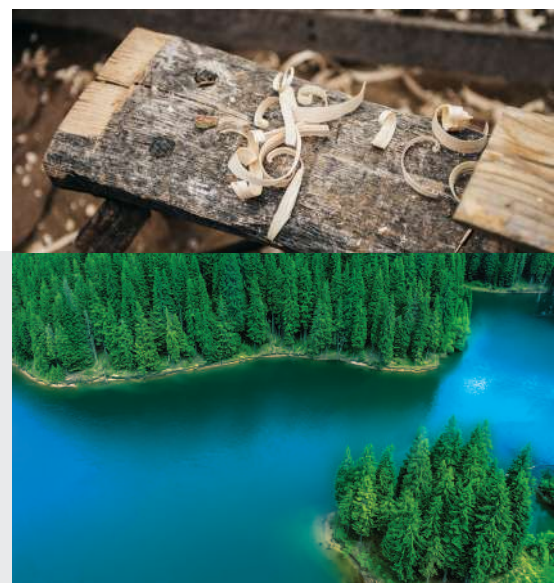


Dépoussiéreurs pour le bois

FR

Icon | Ca | Handy | Clen

Filtres à haute efficacité pour l'aspiration et la filtration de poussières et de copeaux de bois



Icon

Icon 1C - 2C - 3C - 4C - 5C

Ca

Ca 1C-2C-3C -4C

Handy

Handy 1-2

Clen

Clen 0,5 - 1 - 2

Clen AP 0,5 - AP1 - AP 2



Design

Filtres à haute efficacité, conçus en version fixe ou sur roulettes, destinés à l'extraction et à la filtration des poussières et des copeaux générés par les processus de travail du bois. Équipés de sacs de collecte en plastique et d'un système de filtration performant, ils permettent de traiter efficacement les flux d'air contaminés par des particules solides.

Dépoussiéreurs pour du bois

17 Modèles



Application



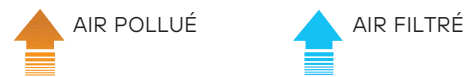
Copeaux de bois



Poussières de bois

Principe de fonctionnement

Les dépoussiéreurs à haute efficacité pour l'extraction et la filtration des poussières et des copeaux aspirent l'air contaminé à travers des tuyaux reliés directement aux machines de transformation du bois ou des panneaux. L'air aspiré est acheminé par le ventilateur dans le corps de la machine, où les matériaux les plus lourds sont déposés directement dans le sac de collecte et l'air résiduel, qui contient des poussières plus fines, est filtré par des sacs filtrants en polyester à haute efficacité, ce qui garantit une filtration efficace. L'air ainsi purifié est finalement renvoyé dans l'environnement.



- ① Entrée d'air poussiéreux
- ② Ventilateur
- ③ Interrupteur thermique ON/OFF
- ④ Sac de collecte des poussières grosses
- ⑤ Sac de filtration des poussières fines
- ⑥ Sortie d'air propre

Handy



Clen



Média filtrant

MÉDIA		MATÉRIEL	(g/m ²)	STANDARD	EN OPTION
L PES COL270A	MANCHES	POLYESTER	270	■	
L PES 200	CARTOUCHE	POLYESTER	200		■
M PES/AX	CARTOUCHE	POLYESTER ANTISTATIQUE	200		■

Icon | Ca | Handy | Clen
STANDARD



L PES COL270A

Icon | Ca | Handy | Clen
EN OPTION



L PES200

Icon | Ca | Handy | Clen
EN OPTION



M PES/AX

Icon | Ca | Handy | Clen
EN OPTION



COL 300C

Gamme de produits

Les dépoussiéreurs sur roulettes à haut rendement, idéaux pour filtrer la poussière et les copeaux de bois. Toutes les versions sont équipées de sacs filtrants en **polyester L PES COL270**, d'un sac de collecte en plastique transparent, d'un ventilateur en acier, d'un moteur triphasé et d'un interrupteur thermique conforme à la norme CE. Idéal pour les solutions individuelles ou les petits systèmes centralisés.

Icon



Tous les modèles de la gamme sont fournis en version fixe, (les modèles 1 et 2 sont des versions sur roulettes).

L'aspiration se fait par une bouche située sur la partie supérieur. La structure de série en tôle galvanisée.

Ca



Tous les modèles de la gamme sont fournis en version sur roulettes.

L'aspiration se fait par une bouche située sur la partie supérieur. La structure est fournie de série en tôle galvanisée.

Handy



Tous les modèles de la gamme sont fournis en version sur roulettes.

L'aspiration se fait à travers une bouche située sur la partie inférieure et de trois sorties frontales (Ø100-120-150), la structure étant peinte en standard.

Clen



Tous les modèles de la gamme sont fournis en version sur roulettes.

Dans la version AP, l'aspiration se fait au moyen d'une sortie par le bas. La structure est livrée peinte en standard.



Caractéristiques techniques

Caractéristiques techniques	Icon	Modèle									
		1C 1,5	1C 2,2	2C 2,2	2C 3	3C 3	3C 4	4C 4	4C 5,5	5C 5,5	5C 7,5
Puissance	kW	1,5	2,2	2,2	3	3	4	4	5,5	5,5	7,5
	HP	2	3	3	4	4	5,5	5,5	7,5	7,5	10
Débit d'air maximum	m ³ /h	2000	2500	3000	3500	3500	4500	5000	5500	6000	6500
Pression statique utile	mmH ₂ O	105	120	105	125	115		115	130	120	112
Surface filtrante	m ²	2,6		5,2		7,8		10,4		13	
Bouche d'aspiration	Ømm	200		220		250		280		315	
Nombre de manches filtrantes	Ø500 - H1500mm	1		2		3		4		5	
Nombre de sacs de collecte	Ø500 - H1250mm	1		2		3		4		5	
Classification des manches		POLYESTER									
Nombre de tours		2800		2800		2800		2800		2800	
Alimentation électrique STD	V - Hz	230/400 - 50		230/400 - 50		230/400 - 50		230/400 - 50		400/690 - 50	
Niveau sonore	dB	75		77		80		82		85	
Poids total	kg	75	78	99	105	130	135	168	174	212	223

Caractéristiques techniques	Ca	Modèle								
		1C 0,75	1C 1,5	1C 2,2	2C 2,2	2C 3	3C 3	3C 4	4C 4	4C 5,5
Puissance	kW	0,75	1,5	2,2	2,2	3	3	4	4	5,5
	HP	1	2	3	3	4	4	5,5	5,5	7,5
Débit d'air maximum	m ³ /h	1600	2500	2800	3700	3900	4200	5200	5200	5900
Pression statique utile	mmH ₂ O	90	130	140	120	140	130	150	140	170
Surface filtrante	m ²	2,7		5,4		8,1		10,8		
Bouche d'aspiration	Ømm	180	200		220		220	250	250	280
Nombre de manches filtrantes	H1500mm	Ø450 - 1		Ø500 - 2		Ø500 - 3		Ø500 - 4		
Nombre de sacs de collecte	H1500mm	Ø450 - 1		Ø500 - 2		Ø500 - 3		Ø500 - 4		
Classification des manches		POLYESTER								
Nombre de tours		2800		2800		2800		2800		
Alimentation électrique STD	V - Hz	230/400 - 50		230/400 - 50		230/400 - 50		230/400 - 50		
Niveau sonore	dB	76	78	80	80	82	84	84	86	
Poids total	kg	50	60	70	95	105	135	180	180	

Caractéristiques techniques	Handy	Modèle	
		1	2
Puissance	kW	0,75	2
	HP	1	2
Débit d'air maximum	m ³ /h	1500	2250
Pression statique utile	mmH ₂ O	40	60
Surface filtrante	m ²	1,9	2,2
Bouche d'aspiration	Ømm	100/120/150	
Nombre de manches filtrantes	Ø450 mm	1 - H1200	2 - H1500
Nombre de sacs de collecte	Ø450 - H1050mm	1	2
Classification des manches		POLYESTER	
Nombre de tours		2800	2800
Alimentation électrique STD	V - Hz	230/400 - 50	230/400 - 50
Niveau sonore	dB	77	79
Poids total	kg	48	53

Caractéristiques techniques	Clen	Modèle					
		0,5	1	2	AP 0,5	AP 1	AP 2
Puissance	kW	0,37	0,75	1,5	0,37	0,75	1,5
	HP	0,5	1	2	0,5	1	2
Débit d'air maximum	m ³ /h	1000	1500	2250	1000	1500	2250
Pression statique utile	mmH ₂ O	20	40	50	20	40	50
Surface filtrante	m ²	1,3	1,9	2,2	1,3	1,9	2,2
Bouche d'aspiration	Ømm	120	150	180	120	150	180
Nombre de manches filtrantes	Ø450mm	1 - H800	1 - H1200	1 - H1500	1 - H800	1 - H1200	1 - H1500
Nombre de sacs de collecte	Ø450 - H1050mm	1	1	1	1	1	1
Classification des manches		POLYESTER					
Nombre de tours		2800	2800	2800	2800	2800	2800
Alimentation électrique STD	V - Hz	230/400 - 50	230/400 - 50	230/400 - 50	230/400 - 50	230/400 - 50	230/400 - 50
Niveau sonore	dB	80	81	83	80	81	83
Poids total	kg	36	38	40,5	37,5	39,5	42

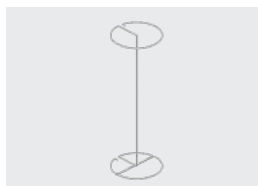
Composants standard

Icon | Ca | Handy | Clen



Sac filtrant en polyester

Icon | Ca | Handy | Clen



Tendeurs pour sacs filtrants

Icon | Ca | Handy | Clen



Sac de collecte en plastique

Icon | Ca | Handy | Clen



Interrupteur thermique

Options

Icon | Ca | Handy | Clen



Déviations

Icon | Ca | Handy | Clen



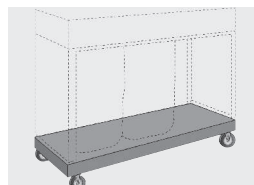
Tuyau flexible

Handy | Clen



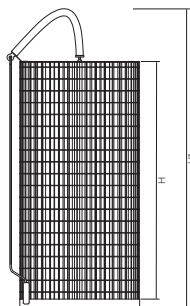
Kit d'accessoires

Icon 1 - 2



Version sur chariot

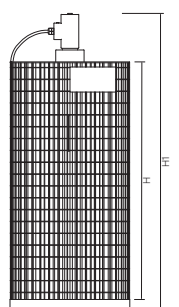
Cartouches FIL



FIL MOD C

Cartouche à nettoyage manuel avec retour

H mm	H1 mm	Ø mm	Surface filtrante (m ²)
660	925	450	5,9
		500	6,5
1000	1265	450	9
		500	10



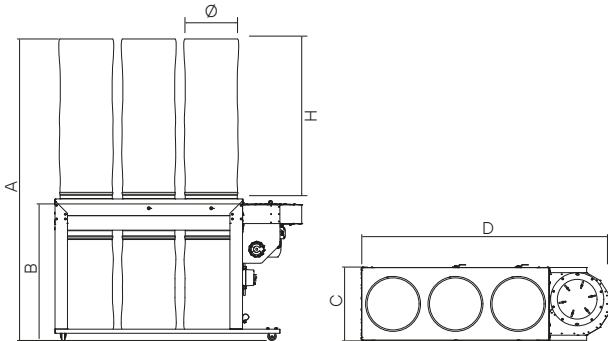
FIL MOD D

Cartouche à nettoyage motorisé

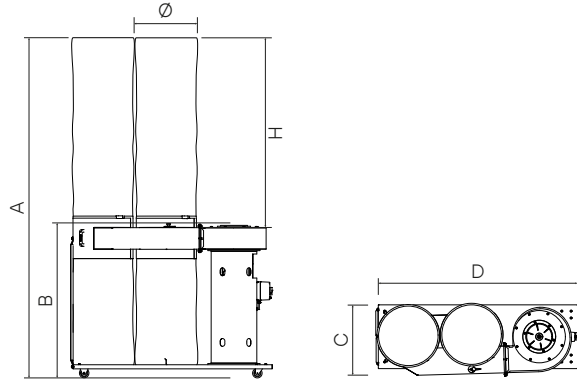
H mm	H1 mm	Ø mm	Surface filtrante (m ²)
660	925	450	5,9
		500	6,5
1000	1265	450	9
		500	10

Dimensions générales

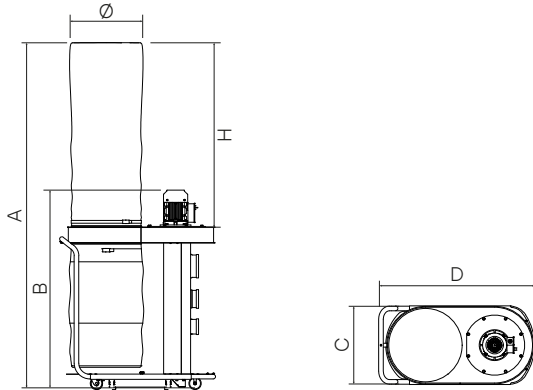
Icon



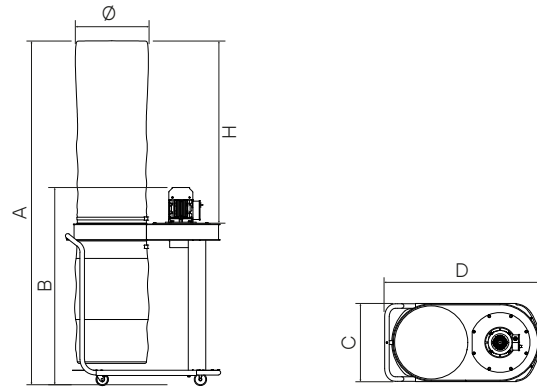
Ca



Handy



Clen



MODÈLE	DIMENSIONS (mm)						DIMENSIONS EMBALLAGE EN CARTON (mm)		
	A	B	C	D	Ø	H	AxBxH	Ventilateur	Poids (Kg)
Icon 1C	2740	1305	700	1350	500	1500	1380x770x700	720x620x750	60+60
Icon 2C	2740	1305	700	1750	500	1500	1570x800x700	720x620x750	80+60
Icon 3C	2630	1200	700	2400	500	1500	1850x750x720	720x620x750	90+60
Icon 4C	2630	1200	700	3000	500	1500	2500x750x620	720x620x750	105+60
Icon 5C	2630	1200	700	3600	500	1500	3100x780x600	720x620x750	125+60
CA 1C*	2900		520	1200	450	1500	1150x750x650		80
CA 2C*	2900		630	2000	500	1500	1750x750x800		105
CA 3C*	2910		750	2640	500	1500	2230x750x1100		135
CA 4C*	2910		230	3170	500	1500	2230x750x1100		190
Handy 1	2300	1300	500	1060	450	1200	1030x570x700		62
Handy 2	2600	1315	500	1060	450	1500	1030x570x700		62
Clen 0,5	1850	1260	500	1060	450	800	1030x570x700		55
Clen 1	2200	1300	500	1060	450	1200	1030x570x700		55
Clen 2	2200	1340	500	1060	450	1500	1030x570x700		55
Clen AP 0,5	1850	1260	500	1060	450	800	1030x570x700		55
Clen AP 1	2200	1300	500	1060	450	1200	1030x570x700		55
Clen AP 2	2200	1340	500	1060	450	1500	1030x570x700		55

Toutes les images et les données sus-indiquées peuvent être modifiées et améliorées. CORAL a le droit d'effectuer ces changements sans obligation de préavis.



Made in Coral

Coral fabrique 100 % des composants d'un système d'extraction et de filtration de l'air industriel dans son usine de Volpiano, aux portes de Turin. La qualité des matériaux utilisés et notre expérience dans le secteur garantissent un niveau de production élevé pour tout ce que nous fabriquons.

ITALIA

MILANO	p: +39 02 95.30.1003
TORINO	p: +39 011 99.80.141
VICENZA	p: +39 0444 34.93.98
BOLOGNA	p: +39 051 69.26.335

FRANCE

LYON	p: +33 4 74 944 562
PARIS	p: +33 1 60 868 069
POITIERS	p: +33 5 49 379 596

GERMANY

LEVERKUSEN	p: +49.214.312.663.20
------------	-----------------------

UNITED KINGDOM

LITTLEBOROUGH ROCHDALE	p: +44 1 706 377344
------------------------	---------------------

MIDDLE EAST

DUBAI UAE	p: +971 56 1028130
-----------	--------------------

INDIA

BANGALORE	p: +91 734 888 2333 - 2777
-----------	----------------------------

SINGAPORE

SINGAPORE	p: +65 88338991
-----------	-----------------

U.S.A.

KYLE, TX	p: +1 480 796 5352
----------	--------------------



CORAL s.p.a.

Corso Europa, 597 10088

Volpiano (Torino) ITALY

p: +39 011 98.22.000

e: info@coral.eu

coral.eu



For a cleaner future.