

Cleaning DF

Gamme d'unités de filtration à haute efficacité



Cleaning DF

Cleaning DF 1
Cleaning DF 2

Design

Filtre à cartouches horizontales, à décolmatage manuel, avec ventilateur centrifuge intégré, adapté à l'aspiration et à la filtration des fumées de soudure.

Cleaning DF

5 Modèles

Moteur kW 1,1-P2-B5-V230/400-HZ50

Pour ventilateur PRA

Cartouche filtrante
Ø325/4PS1-H400-M CEL-270 g/m²

Les cartouches à haute efficacité assurent la filtration des poussières

1er bac arrière

Dépoussiérage poussières grossières



2° bac frontal

Dépoussiérage poussières fines

Highlights

- Equipé en standard d'un bras autoporteur Dynaflex ou Evolution No Smoke.
- Cartouches à **haute efficacité**.
- Décolmatage manuel **entretien facile** grâce aux cartouches horizontales.
- **Grande capacité** d'aspiration.
- **Faible** bruit.
- Solution "**Plug & Play**", aucune installation n'est nécessaire.
- "**Down Flow Concept**."

Application



Fumées de soudure

Technologie



IFA-BGIA : Institut pour la sécurité et la santé au travail (Bonn - Allemagne)
 AGW : Valeur limite d'exposition professionnelle (Arbeitsplatzgrenzwerte)

DESCRIPTION ET OBJECTIF

L'objectif de l'institut IFA-BGIA est d'assurer la sécurité des travailleurs sur leur lieu de travail. Les matériaux filtrants sont analysés en établissant des classes d'utilisation L, M, H. Le BIA a également établi une valeur limite d'exposition (VLE) au-delà de laquelle la sécurité des travailleurs n'est plus garantie. La valeur limite d'exposition pour un composé polluant représente la concentration dans l'air qu'une personne peut respirer pendant une période limitée de 15 minutes sans effets toxiques immédiats. Le test IFA-BGIA est réalisé en utilisant les paramètres suivants :

- Vitesse de passage de 0,056 m/s
- Concentration de poussière de quartz $200 \pm 20 \text{ mg/m}^3$
- Taille variable des particules entre 0,2 et 2 microns

CLASSE D'UTILISATION	CONCENTRATION	LIBÉRATION MAXIMALE AUTORISÉE
M	Filtration des poussières avec des valeurs AGW $\geq 0,1 \text{ mg/m}^3$	>99,9 %

Accès facile, entretien facile et rapide



Cartouche a charbon actif

Elle a pour fonction d'absorber les odeurs des fumées extraites en exploitant les caractéristiques de porosité et d'absorption du charbon actif.

La disposition horizontale des cartouches permet un accès facile et un entretien rapide de la section filtrante

Média filtrant

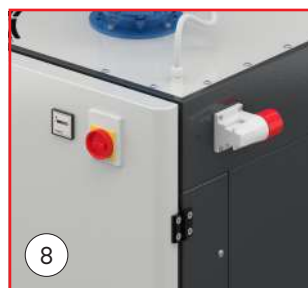
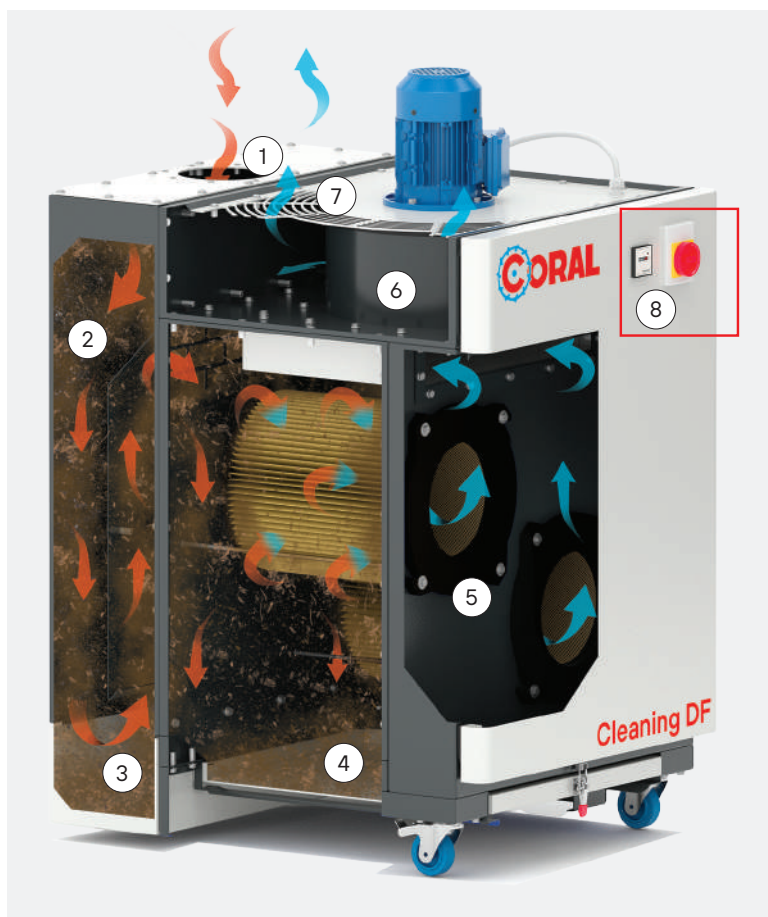
MÉDIAS	MATÉRIELS	m ²	g/m ²	STANDARD	OPTIONAL
M CEL	CELLULOSE 6066	12	213	■	
M-PES+PTFE/Membrane	POLYESTER - MEMBRANE EN TÉFLON	7	290		■
M-PES+PTFE/Membrane-H	MEMBRANE/TISSU EN POLYESTER/TÉFLON AVEC EFFICACITÉ DE FILTRATION H13	7	280		■
Cartouches de charbon actif à insérer dans les cartouches de cellulose M-CEL			2,5 Kg		■
Cartouche avec charbon actif et préfiltre en polyester COL 500A à insérer à la place de la cartouche M CEL			10 Kg		■

STANDARD	OPTIONAL	OPTIONAL	OPTIONAL
DF 1 DF 2	DF 1 DF 2	DF 1 DF 2	DF 1 DF 2
			
M CEL	M-PES+PTFE/Membrane M-PES+PTFE/Membrane-H	Cartouche à charbons actifs à insérer à la place de la cartouche en cellulose. Charbons actifs : 2,5 KG	Cartouche à charbons actifs à insérer à la place de la cartouche en cellulose. Poids du charbon : 10 kgs

Principe de fonctionnement

L'unité de filtration Cleaning DF se compose d'une préchambre, où la plupart des fumées sont séparées et déposées dans le premier tiroir de collecte ; les particules restantes sont filtrées par les filtres à cartouche de classe M à haute efficacité avant d'être renvoyées dans l'environnement. Les poussières les plus fines sont déposées dans le second bac de récupération. L'air ainsi filtré passe par le ventilateur à haute efficacité, situé en haut de l'unité, et est expulsé à travers une grille, située sur la paroi supérieure du plénum, garantissant une capacité d'aspiration élevée et un faible niveau de bruit.

Cleaning DF



AIR POLLUÉ



AIR FILTRÉ

- ① Entrée d'air avec poussière
- ② Chambre de décompression
- ③ 1er bac de récupération
- ④ 2er bac de récupération
- ⑤ Cartouches filtrantes
- ⑥ Ventilateur
- ⑦ Sortie d'air filtrée
- ⑧ Compteur horaire interrupteur marche/arrêt prise pentapolaire



Gamme de produits



Cleaning DF 1

Le groupe mobile est équipé d'une cartouche horizontale pour l'aspiration et la filtration des fumées de soudage.

Cartouches (nr)	Puissance (kW)
1	0,55
1	0,75



Cleaning DF 2

Le groupe mobile est équipé de 2 filtres à cartouche horizontale pour l'aspiration et la filtration des fumées de soudage.

Cartouches (nr)	Puissance (kW)
2	1,1
2	2,2

Caractéristiques techniques

Caractéristiques techniques		Modèle Cleaning DF			
		DF 1 0,55	DF 1 0,75	DF 2 1,1	DF 2 2,2
Puissance	kW	0,55	0,75	1,1	2,2
Débit d'air nominal	m ³ /h	1400	1450	1880	2280
Débit d'air au bras Ø160	m ³ /h	1000	1100	1550	2x 1100
Nombre des bras	mm 3 mt	1 x Ø160	1 x Ø160	1 x Ø160	2x Ø160
Nombre de cartouches	Ø325mm H 400mm	1	1	2	2
Surface du filtre	m ²	12	12	24	24
Classification des cartouches		CELLULOSE			
Décolmatage pneumatique		NO	NO	NO	NO
Capacité de stockage des bacs (frontal)	lt	9	9	12	12
Capacité de stockage des bacs (arrière)	lt	15	15	28	28
Nombre de tours/mn		2845	2845	2845	2845
Alimentation STD	V	230/400	230/400	230/400	230/400
	Hz	50	50	50	50
Niveau sonore	dB	74	75	74	74,5
Niveau sonore avec plénum insonorisé en option	dB	70	70,5	69	70
Poids total	kg	105	110	145	160

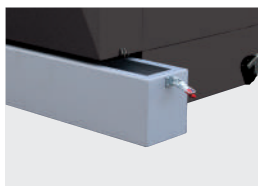
Composants standard

DF 1



Bac de récupération arrière

DF 2



Bac de récupération arrière

DF 1 | DF 2



Bac de récupération frontal

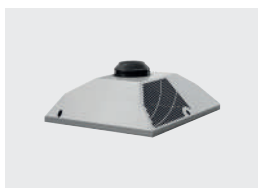
DF 2



Mod. DF 2 2.2 avec 2 Evolution No Smoke ø160 Bras d'aspiration de 3 mètres

Options

DF 1 | DF 2



Plenum insonorisé peint

DF 1 | DF 2



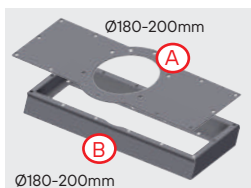
PLENUM avec filtre absolu HEPA filtre H13- H14

DF 1 | DF 2



Plenum avec charbon actif

DF 2



A Plaque d'entrée pour bras sans plenum insonorisé.
A+B Plaque et raccord d'entrée pour bras avec plenum insonorisé.

DF 1 | DF 2



Hotte en plastique winghood avec kit de lumière

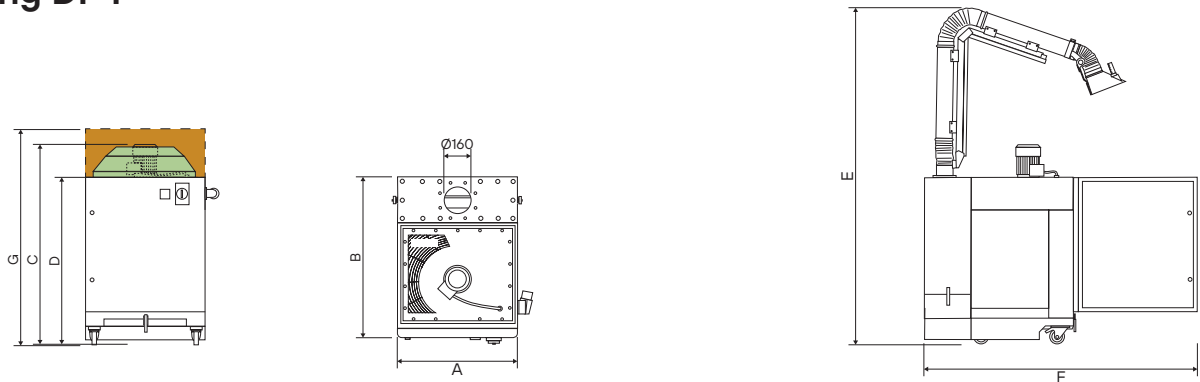
DF 1 | DF 2



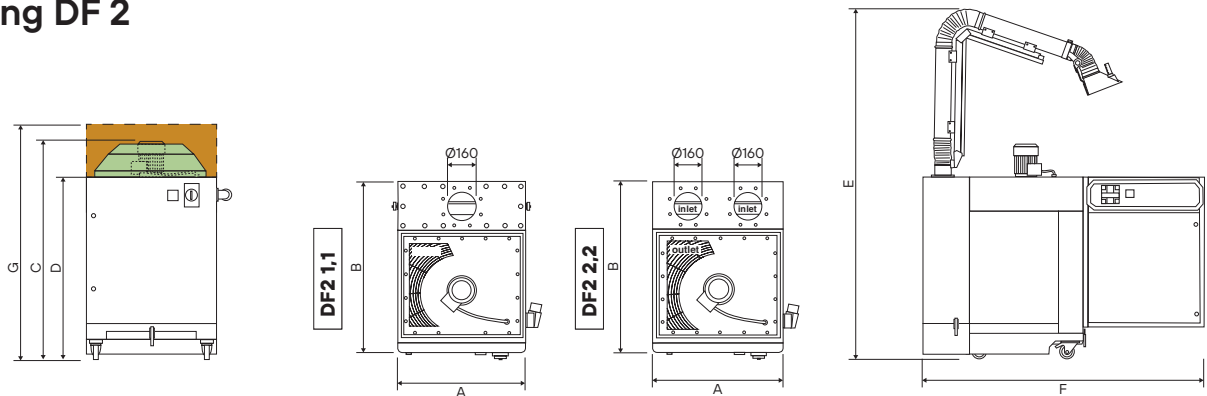
Manomètre différentiel

Dimensions générales

Cleaning DF 1



Cleaning DF 2



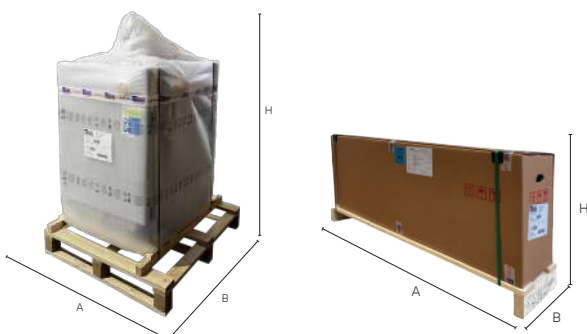
■ Plenum de raccordement avec filtre absolu HEPA(en option)

■ Plenum insonorisé peint (en option)

MODÈLE	DIMENSIONS (mm)						
	A	B	C	D	E	F	G
Cleaning DF 10,55	675	905	1129	939	2360	1530	1319
Cleaning DF 10,75	675	905	1162	939	2360	1530	1319

MODÈLE	DIMENSIONS (mm)						
	A	B	C	D	E	F	G
Cleaning DF 2 1,1	750	955	1380	1158	2579	1654	1608
Cleaning DF 2 2,2	750	955	1420	1158	2579	1654	1608

Emballage de l'appareil pour le transport



MODÈLE	DIMENSIONS (mm)	POIDS (kg)
	AxBxH	
Cleaning DF 10,55	1100 x 900 x 1300	130
Cleaning DF 10,75	1100 x 900 x 1300	130
Cleaning DF 2 1,1	1100 x 1000 x 1600	180
Cleaning DF 2 2,2	1100 x 1000 x 1600	180
Bras Evolution No Smoke ø160 en longueur de 3 mètres	1670 x 370 x 680	35

Toutes les images et les données indiquées peuvent être modifiées et améliorées. CORAL a le droit d'effectuer ces changements sans préavis.



Made in Coral

Coral fabrique 100 % des composants d'un système d'extraction et de filtration de l'air industriel dans son usine de Volpiano, aux portes de Turin. La qualité des matériaux utilisés et notre expérience dans le secteur garantissent un niveau de production élevé pour tout ce que nous fabriquons.

ITALIA

MILANO	p: +39 02 95.30.1003
TORINO	p: +39 011 99.80.141
VICENZA	p: +39 0444 34.93.98
BOLOGNA	p: +39 051 69.26.335

FRANCE

LYON	p: +33 4 74 944 562
PARIS	p: +33 1 60 868 069
POITIERS	p: +33 5 49 379 596

GERMANY

LEVERKUSEN	p: +49.214.312.663.20
------------	-----------------------

UNITED KINGDOM

LITTLEBOROUGH ROCHDALE	p: +44 1 706 377344
------------------------	---------------------

MIDDLE EAST

DUBAI UAE	p: +971 56 1028130
-----------	--------------------

INDIA

BANGALORE	p: +91 734 888 2333 - 2777
-----------	----------------------------

SINGAPORE

SINGAPORE	p: +65 88338991
-----------	-----------------

U.S.A.

KYLE, TX	p: +1 480 796 5352
----------	--------------------



CORAL s.p.a.

Corso Europa, 597 10088

Volpiano (Torino) ITALY

p: +39 011 98.22.000

e: info@coral.eu

coral.eu



For a cleaner future.