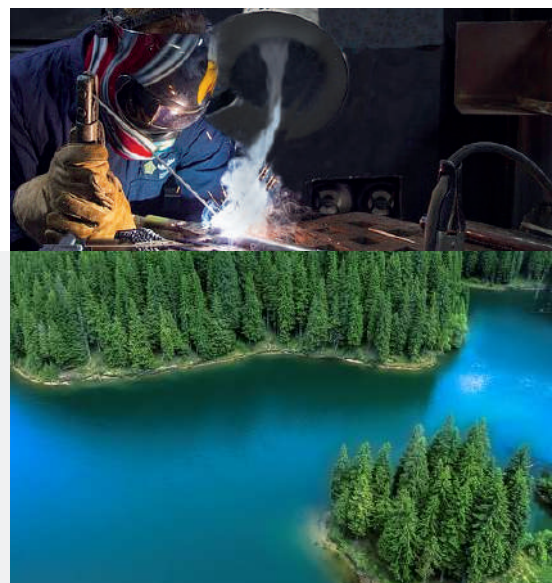


Evolution No Smoke

Evolution No Smoke ATEX

Evolution FLEX

Bras d'aspiration pour fumées de soudure et gaz



Evolution No Smoke

Evolution No Smoke **montage mural**
Evolution No Smoke **on trolley**

Evolution No Smoke ATEX

Evolution No Smoke **ATEX montage mural**
Evolution No Smoke **ATEX on trolley**

Evolution FLEX

Evolution FLEX/**M**
Evolution FLEX/**T**



Innovative Air Solutions
For a cleaner future.

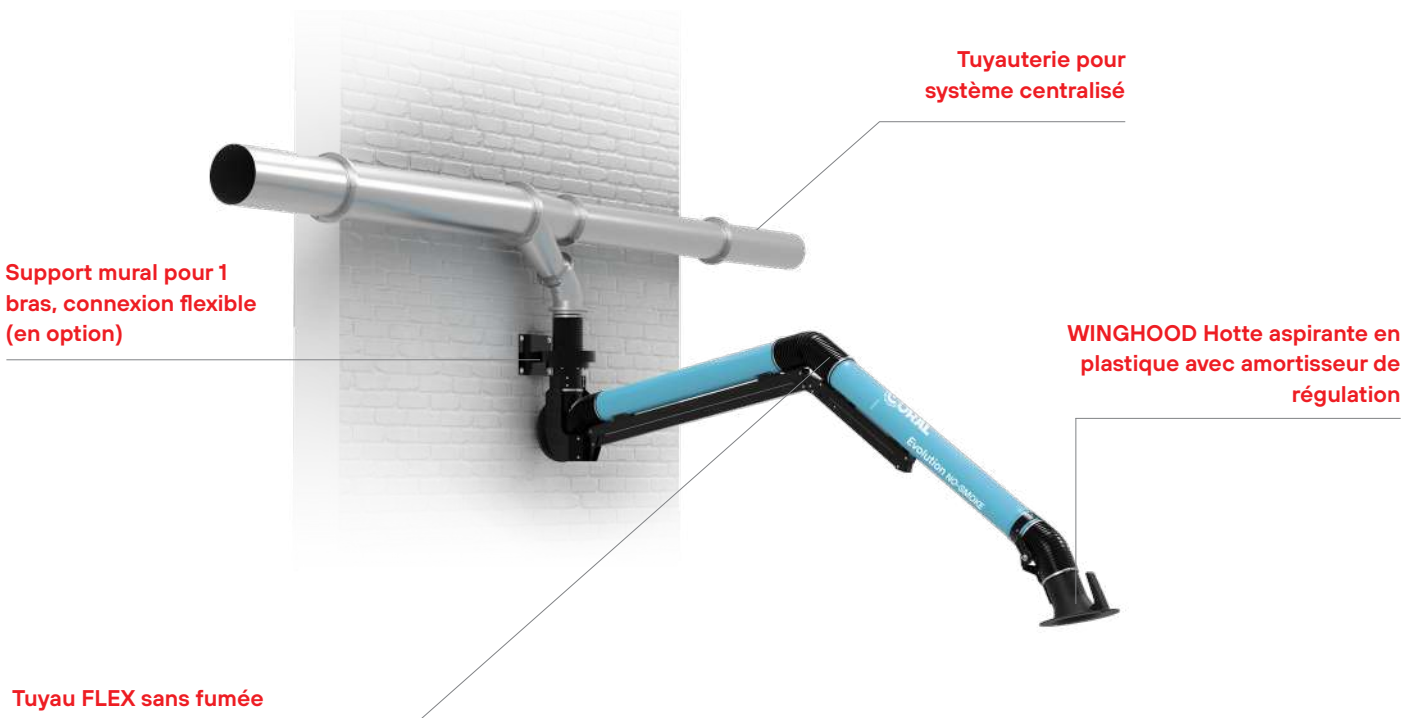
Design

La ligne Evolution No Smoke comprend des bras d'aspiration aux caractéristiques différentes, adaptables à tous les types de travaux. Le mouvement facile et fluide du bras, effectué d'une seule main, permet d'amener la hotte d'aspiration dans n'importe quelle position voulue, qu'elle conservera, aspirant l'air pollué et préservant la santé des opérateurs. Le bras d'aspiration Evolution No Smoke est la meilleure solution technique pour aspirer les fumées de soudure, les gaz, les vapeurs, les aérosols, les fumées d'huile, les poussières, etc.

Les bras Evolution No Smoke sont disponibles en différentes tailles et peuvent être montés en position murale, sur filtres mobiles ou combinés à des systèmes centralisés.

Evolution No Smoke

27 Modèles



Highlights

- Nouvelle **hotte Winghood** conçue pour améliorer l'efficacité d'aspiration de 30 %.
- Articulation externe brevetée qui n'obstrue pas le passage de l'air et des polluants et permet un réglage et un mouvement confortables du bras (jusqu'à 360°).
- **Volet de régulation intégré**, pour réguler la quantité d'air nécessaire à l'aspiration et économiser de l'énergie.
- **Tuyaux** en tôle robuste **revêtue**.
- **Solution écologique** : idéale pour les économies d'énergie et le faible niveau de bruit, en particulier lorsqu'elle est combinée à un variateur de vitesse sur le motoventilateur.
- Pas d'obstruction au passage de l'air, grâce au **système breveté de joints externes**, avec moins de perte de pression.
- Peut être **monté avec des rallonges** de bras, des conduits de câbles, des supports muraux ou de plafond.

Application



Fumées de soudage



Poudres

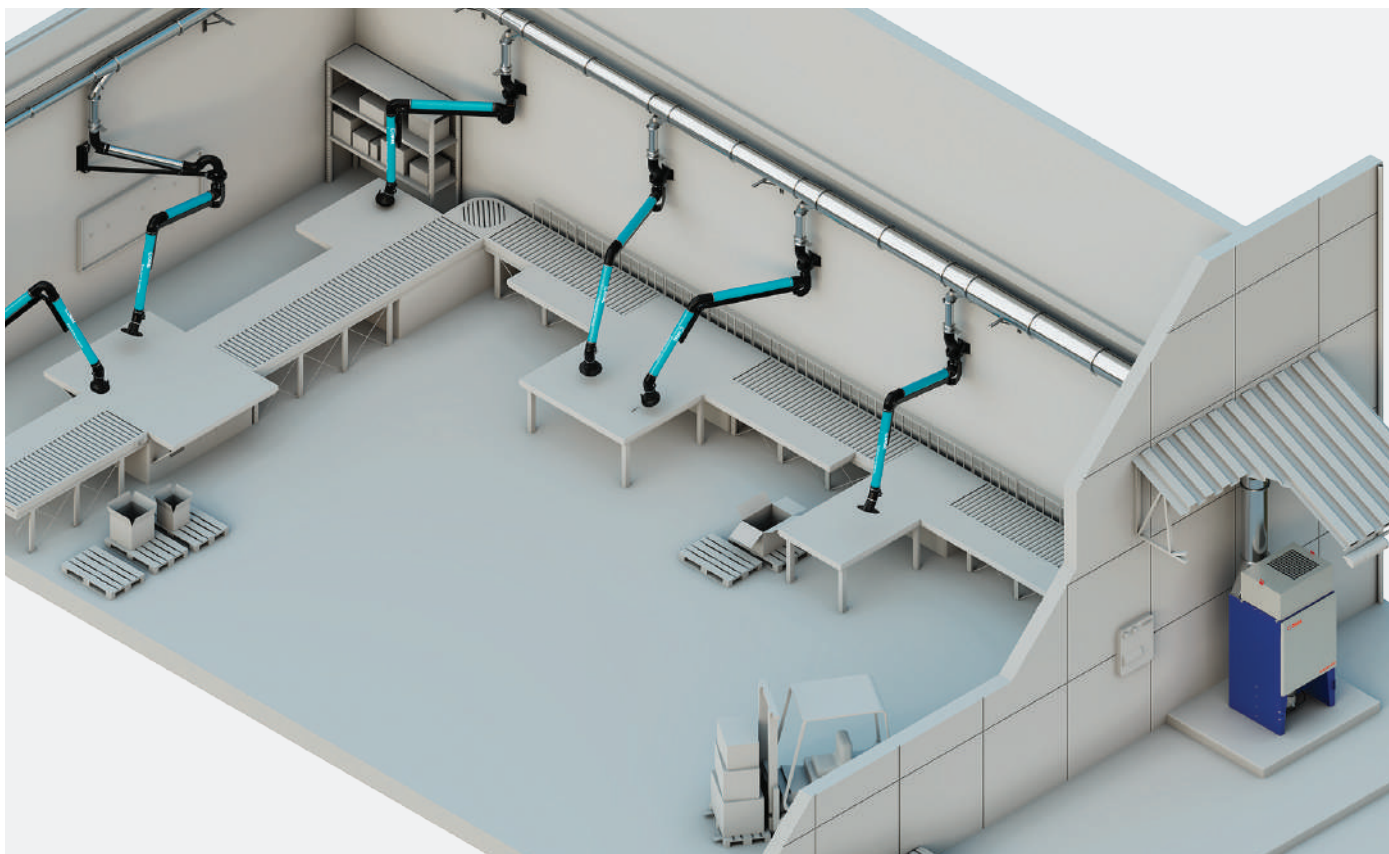


Gaz

Solutions pour filtrer l'air

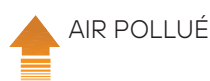
L'extraction de fumées nocives sur les lieux de travail pendant la saison hivernale provoque une forte baisse de la température dans ces derniers. L'Evolution No-Smoke est la solution idéale à ce problème car, grâce au clapet de régulation intégré, on peut réguler la quantité d'air à aspirer, grâce au registre de régulation

intégré il est également possible de filtrer l'air pollué à l'aide de filtres spéciaux fournis en option (filtres HEPA) et de le recycler ainsi dans la pièce sans aucune toxicité.



Principe de fonctionnement

L'air pollué est aspiré par la hotte articulée, passe par des tuyaux en tôle peinte robuste et résistante aux rayures (aluminium, acier inoxydable en option), puis atteint le ventilateur à haut rendement ou les tuyaux de l'installation centralisée et, de là, le système de filtration de l'air utilisé dans l'application spécifique. La tuyauterie et la hotte d'aspiration de l'Evolution sont reliées entre elles au moyen de joints articulés externes spéciaux et brevetés et d'un tuyau flexible à haute résistance, ce qui permet un mouvement facile et confortable du bras. Le bras "Evolution" est également équipé d'une rotule qui lui permet de pivoter sur 360° (équipé d'un support préparé à cet effet). Le flux d'air pollué dans le conduit d'aspiration n'est pas entravé par des joints ou des articulations internes. Grâce à la faible longueur du tuyau utilisé dans les coudes, la perte de charge est nettement inférieure à celle d'autres systèmes similaires sur le marché. Une perte de charge plus faible signifie une puissance de ventilateur plus faible et donc des économies d'énergie, une vitesse de passage plus faible et par conséquent des niveaux de bruit plus faibles.



- ① Rotule d'orientation du bras pour Evolution No Smoke
- ② Tuyau flexible No smoke flex
- ③ Support articulé
- ④ Tube rigide
- ⑤ Hotte en plastique avec amortisseur de réglage
- ⑥ Jonction

Gamme de produits



Evolution No Smoke

Version murale.
Support mural en option

Diamètre (mm)	Longueur (mt)	A.	I.	P.
Ø100	2,1 2,7		■	■
Ø125	3 4		■	■
Ø160	2 3 4		■	■
Ø180	3 4	■		
Ø200	3 4	■		
Ø250	3 4	■		

■ A. Aluminium ■ I. Inox ■ P. Pré-enduit



Evolution No Smoke

Version chariot

Diamètre (mm)	Longueur (mt)	A.	I.	P.
A. I. Ø100	2,1 2,7		■	■
A. I. Ø125	3 4		■	■
A. I. Ø160	2 3 4		■	■
A. Ø180	3 4	■		
A. Ø200	3 4	■		
A. Ø250	3	■		

■ A. Aluminium ■ I. Inox ■ P. Pré-enduit

Types d'applications



Version avec ventilateur

Diamètre (mm)	Longueur (mt)	kW
Ø100	2,1 2,7	0,37
Ø125	3 4	0,55
Ø160	2 3 4	0,55 0,75 1,1 1,5 2,2
Ø180	3 4	1,5 2,2
Ø200	3 4	1,5 2,2
Ø250	3 4	



Version avec support de colonne
(pour 1 ou 2 bras)

Hauteur de la colonne (h)
3,5
3,5
3,5
3,5
3,5
3,5



Version avec support de plafond

Diamètre (mm)	Longueur (mt)
Ø100	2,1 2,7
Ø125	3 4
Ø160	2 3 4
Ø180	3 4
Ø200	3 4
Ø250	3 4



Version tube coulissant (blindair)

Diamètre (mm)	Longueur (mt)
Ø100	2,1 2,7
Ø125	3 4
Ø160	2 3 4

Bandiera

La rallonge BANDIERA de bras brevetée No Smoke Evolution. Equipées d'un tube rigide et d'un support pour l'ancrage mural, elles peuvent atteindre, avec la rallonge, des longueurs allant jusqu'à 7,5 m.

Toutes les rallonges de 1 m de long sont constituées d'un tuyau modèle NO SMOKE FLEX et non d'un tube rigide comme pour les autres tailles.

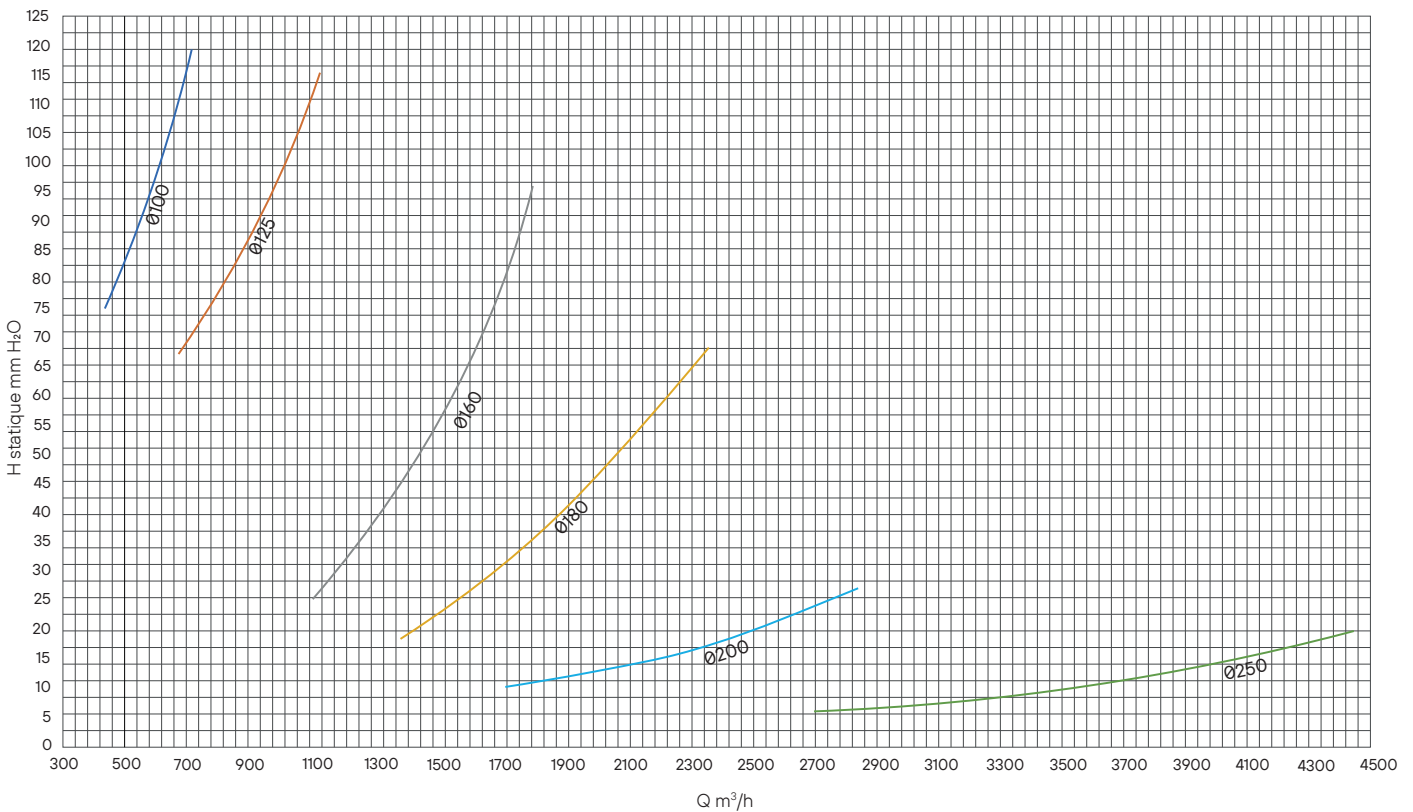


Diamètre (mm)	Longueur (mt)
Ø100	1 2 3 4
Ø125	1 3 4
Ø160	1 2 3 4
Ø180	1 2 3 4
Ø200	1 2 3 4
Ø250	1 2 3 4

Caractéristiques techniques

Caractéristiques techniques		Modèle Evolution No Smoke											
		Ø 100 2,1mt	Ø 100 2,7 mt	Ø 125 3,0 mt	Ø 125 4,0 mt	Ø 160 3,0 mt	Ø 160 4,0 mt	Ø 180 3,0mt	Ø 180 4,0mt	Ø 200 3,0mt	Ø 200 3,0mt	Ø 250 3,0mt	Ø 250 4,0mt
Débit maximal (vitesse 25 m/s)	m³/h	710	710	1120	1120	1800	1800	2300	2300	2850	2850	4420	4420
Perte statique maximale	mmh ₂ O	120	120	112	112	95	95	67	67	27	27	19	19
Débit nominal recommandé (vitesse 21 m/s)	m³/h	600	600	920	920	1500	1500	1900	1900	2400	2400	3700	3700
Perte statique nominale	mmh ₂ O	97	97	90	90	59	59	40	40	18	18	12	12
Poids	Kg	18	20	25	27	33	36	35	37	46	50	60	65

Pertes de charge par rapport au bras Evolution No Smoke prolongé



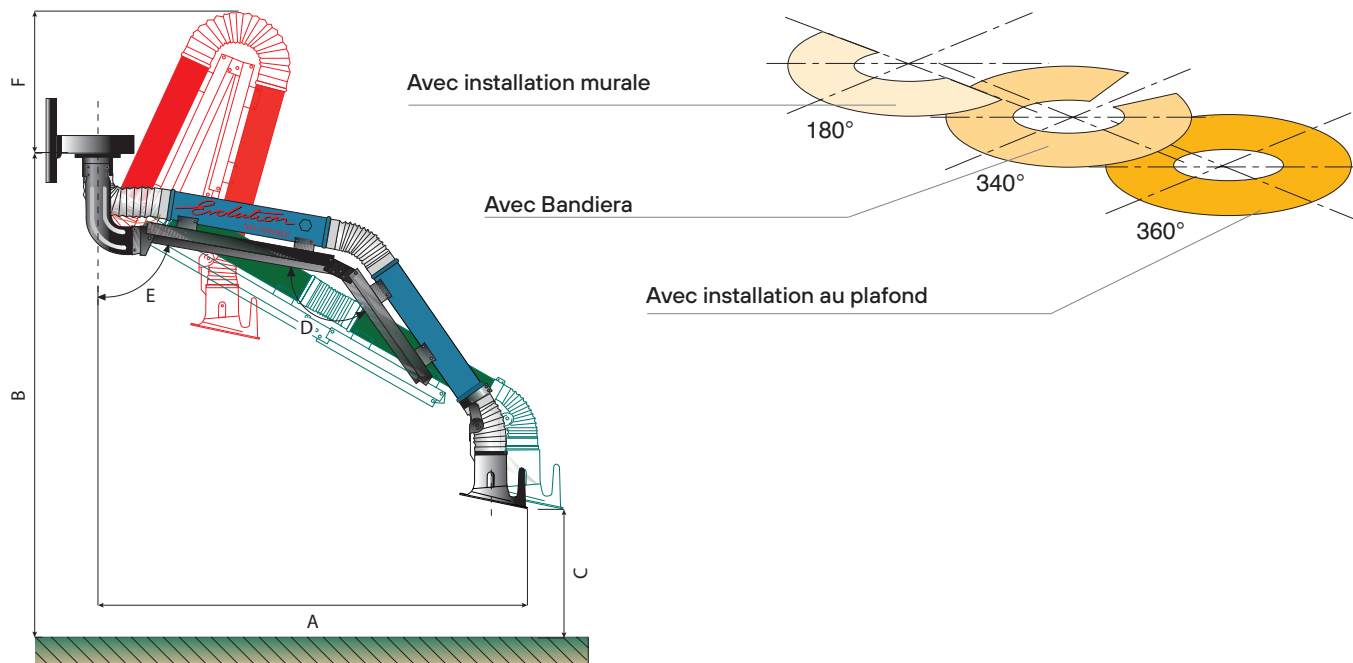
Débit d'air par rapport au bras Evolution No Smoke avec ventilateur NO SMOKE

	Pas de ventilateurs de fumée											
	Ø 100 2,1mt	Ø 100 2,7 mt	Ø 125 3,0 mt	Ø 125 4,0 mt	Ø 160 3,0 mt	Ø 160 4,0 mt	Ø 180 3,0 mt	Ø 180 4,0 mt	Ø 200 3,0 mt	Ø 200 4,0 mt	Ø 250 3,0 mt	Ø 250 4,0 mt
kW 0,37	604	590										
kW 0,55			1100	1050								
kW 0,75			1250	1150	1700	1630						
kW 1,1					1800	1760	2100	2000				
kW 1,5							2000	1900	2500	2450		
kW 2,2							2300	2050	3000	2850		

Débit d'air nominal en m³/h

Dimensions générales

Version murale



■ Position de travail ■ Bras ouvert ■ Bras fermé

Dépend de l'application

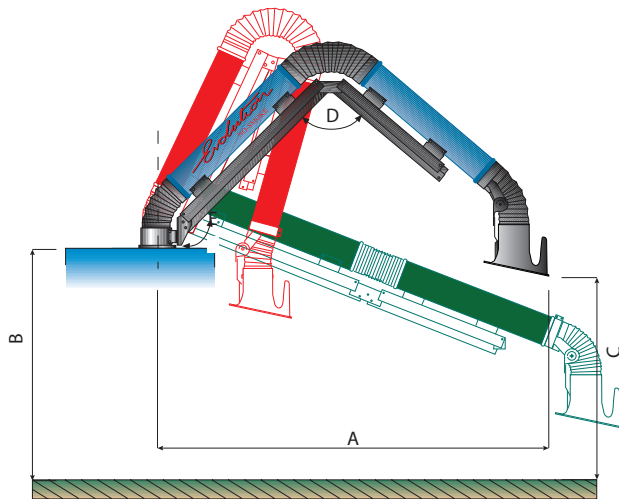
Position de travail	DIMENSIONS (mm)											
	Ø100 2,1	Ø100 2,7	Ø125 3,0	Ø125 4,0	Ø160 3,0	Ø160 4,0	Ø180 3,0	Ø180 4,0	Ø200 3,0	Ø200 4,0	Ø250 3,0	Ø250 4,0
A	1700	2200	2400	3300	2450	3300	2050	3115	2365	3200	2440	3350
B	2800	3000	3000	3000	3000	3000	3000	3000	3000	3000	3000	3000
C	1600	1500	2200	1300	1400	2000	1700	1300	1200	1400	1300	1500
D	110°	110°	110°	120°	145°	110°	90°	115°	140°	115°	130°	110°
E	100°	100°	130°	100°	80°	120°	120°	105°	80°	105°	110°	100°

Bras ouvert	DIMENSIONS (mm)											
	Ø100 2,1	Ø100 2,7	Ø125 3,0	Ø125 4,0	Ø160 3,0	Ø160 4,0	Ø180 3,0	Ø180 4,0	Ø200 3,0	Ø200 4,0	Ø250 3,0	Ø250 4,0
A	1850	2200	2600	3600	2800	3600	2600	3720	2600	3730	2600	3750
B	3000	3000	3000	3000	3000	3000	3000	3000	3000	3000	3000	3000
C	1200	1200	2200	2000	2300	1500	2250	2250	2200	2230	2230	2260
D	145°	145°	180°	180°	180°	150°	180°	180°	180°	180°	180°	180°
E	78°	78°	90°	90°	90°	90°	90°	90°	90°	90°	90°	90°

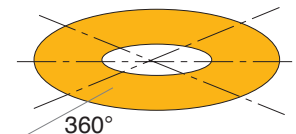
Bras fermé	DIMENSIONS (mm)											
	Ø100 2,1	Ø100 2,7	Ø125 3,0	Ø125 4,0	Ø160 3,0	Ø160 4,0	Ø180 3,0	Ø180 4,0	Ø200 3,0	Ø200 4,0	Ø250 3,0	Ø250 4,0
A	580	600	780	962	900	1000	580	800	800	1000	800	1000
B	3000	3000	3000	3000	3000	3000	3000	3000	3000	3000	3000	3000
C	2000	2100	2000	2200	2100	2100	1900	2050	1970	2000	1900	1950
D	10°	10°	5°	10°	10°	10°	0°	5°	10°	10°	15°	15°
E	155°	155°	165°	150°	150°	150°	150°	160°	150°	155°	165°	165°
F	800	800	800	1350	850	1400	880	1430	900	1450	950	1500

Dimensions générales

Version mobile



Avec installation sur groupe mobile



La zone couverte dépend de la machine sur laquelle il est monté

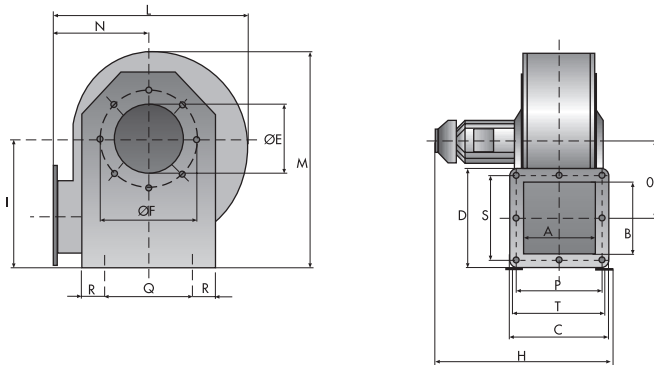
■ Position de travail ■ Bras ouvert ■ Bras fermé

Position de travail	DIMENSIONS (mm)									
	Ø100 2,1	Ø100 2,7	Ø125 3,0	Ø125 4,0	Ø160 3,0	Ø160 4,0	Ø180 3,0	Ø180 4,0	Ø200 3,0	Ø250 3,0
A	1450	1800	2250	3200	2250	3200	2250	3200	2250	2300
B	*	*	*	*	*	*	*	*	*	*
C	*	*	*	*	*	*	*	*	*	*
D	90°	90°	90°	90°	90°	90°	90°	90°	90°	90°
E	135°	135°	135°	135°	135°	135°	135°	135°	135°	135°

Bras ouvert	DIMENSIONS (mm)									
	Ø100 2,1	Ø100 2,7	Ø125 3,0	Ø125 4,0	Ø160 3,0	Ø160 4,0	Ø180 3,0	Ø180 4,0	Ø200 3,0	Ø250 3,0
A	1650	2300	2600	3700	2600	3700	2600	3700	2600	2650
B	*	*	*	*	*	*	*	*	*	*
C	*	*	*	*	*	*	*	*	*	*
D	180°	180°	180°	180°	180°	180°	180°	180°	180°	180°
E	90°	90°	90°	90°	90°	90°	90°	90°	90°	90°

Bras fermé	DIMENSIONS (mm)									
	Ø100 2,1	Ø100 2,7	Ø125 3,0	Ø125 4,0	Ø160 3,0	Ø160 4,0	Ø180 3,0	Ø180 4,0	Ø200 3,0	Ø250 3,0
A	400	370	580	604	640	600	526	550	710	760
B	*	*	*	*	*	*	*	*	*	*
C	*	*	*	*	*	*	*	*	*	*
D	0°	0°	0°	0°	0°	0°	0°	0°	0°	0°
E	180°	180°	180°	180°	180°	180°	180°	180°	180°	180°

Dimensions générales



Pas de ventilateurs de fumée	DIMENSIONS (mm)																	
	A	B	C	D	ØE	ØF	H	I	L	M	N	O	P	Q	R	S	T	dB(A)
HP 0,5 / Ø 100	140	185	200	245	105	150	392	242	351	409	182	114	170	170	52	215	183	73
HP 0,75 / Ø 125 - Ø 160	140	185	200	245	162	216	392	242	351	409	182	114	170	170	52	215	183	75
HP 1 / Ø 160	160	160	220	220	152	216	432	287	429	477	212	162	190	198	53	190	204	80
HP 1,5 / Ø 160	160	160	220	220	152	216	432	287	429	477	212	162	190	198	53	190	204	81
HP 2 / Ø 160	180	180	240	240	153	216	502	378	535	619	257	227	210	278	48	210	223	82
HP 2 / Ø 180 - Ø 200	200	200	260	260	205	268	522	412	601	685	286	258	230	320	47	230	243	82
HP 3 / Ø 160	180	180	240	240	153	216	502	378	535	619	257	227	210	278	48	210	223	84
HP 3 / Ø 180 - Ø 200	200	200	260	260	205	268	522	412	601	685	286	258	230	320	47	230	243	84

Composants standard



Hotte en polycarbonate
COUVERCLE avec
amortisseur de réglage pour
Ø160 mm



Hotte en aluminium pour
Ø100/125/180/200/250 mm



Tuyau flexible sans fumée

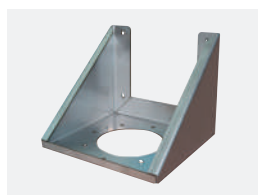


Rotule pour le bras
EVOLUTION NO SMOKE

Options



Support mural



support mural INOX



Support pour 1-2 ventilateur
NO SMOKE



Ventilateur sans rotule de la
série NO SMOKE



Support mural pour
ventilateur



Armoire électrique de
commande du ventilateur de
bras



Hotte en métal peint pour
Ø125 mm
(Ø160 mm sur demande)



Hotte en acier inoxydable pour
Ø100/125/160/180/200/
250 mm



Hotte en polycarbonate
WINGHOOD. Equipée
d'éclairage et de
pare-étincelle



Hotte en aluminium pour
complet équipé d'éclairage et
de pare-étincelle



RAC Raccords lisses pour
ventilateurs NO SMOKE



Kitt de tuyauterie pour
expulsion d'air pour le
ventilateur EVOLUTION NO
SMOKE et le bras



MOBIL TOWER Chariot
mobile pour bras
autoportant (non aspirant)



Joint TRIAXE pour hotte de
bras Ø125-Ø160 NO SMOKE

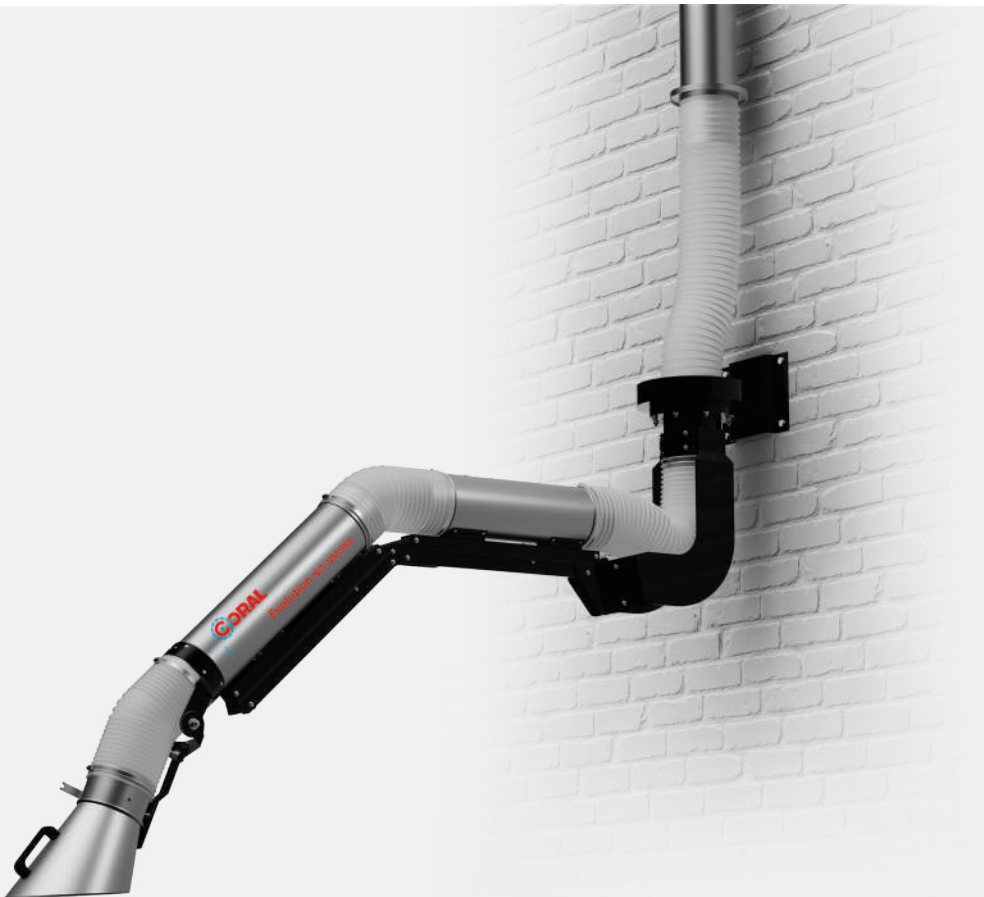
Gallery



Evolution No Smoke ATEX

CE II 3DST1 Testé de manière indépendante conformément au règlement 2014/34/EU

Convient aux poudres organiques, inorganiques et métalliques.



Evolution No Smoke ATEX

Evolution No Smoke **ATEX** montage mural
Evolution No Smoke **ATEX** on trolley

Design

Bras d'aspiration certifié ATEX 2014/34/EU conçu pour l'aspiration de poussières classées ATEX et de substances dans des environnements potentiellement explosifs.

Evolution No Smoke Atex

13 Modèles



Tuyau antistatique
(con $R < 10^9 \Omega \cdot m$, $-20^\circ < T < 90^\circ C$)

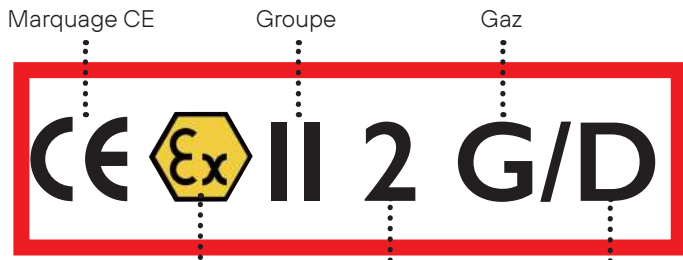
Tube rigide en acier inoxydable AISI 316

Hotte d'aspiration en acier inoxydable AISI 316

Highlights

- Tuyauterie rigide, boulons, rotule, clapet et capot d'aspiration en tôle **d'acier inoxydable AISI 316**.
- **Adapté pour les applications** alimentaires, aéronautiques, pharmaceutiques et chimiques.
- **Matériaux appropriés** pour une mise à la terre complète des charges électrostatiques.

- **Compatible avec une utilisation** dans les zones 21, 1 et avec les poussières classées ST3 par la réglementation ATEX selon la chaîne d'identification en question et certifiée par une tierce partie. Pour les poussières organiques et inorganiques NON métalliques.



Marque Ex approuvée pour une utilisation en atmosphères potentiellement explosives

Catégorie niveau de protection

Poudres

eurofins | Product Testing

RICEVUTA DI CONSERVAZIONE STORAGE RECEIPT	
(1)	In applicazione della Direttiva 2014/34/EU art. 13.1 (b) ii) secondo la 3016/MSU (Direttiva art. 13.1 (b) ii)
(2)	Certificato No. / Approvazione No.: EPT 16 ATEX 2441
(3)	Per gli apparecchi / For the apparatus: Braccio aspirante autoportante Modello "EVOLUTION NO-SMOKE ATEX"
(4)	Il gruppo e categoria / Group and category: Gruppo II - categoria 2 / Equipment not intended for other than internal combustion engines
(5)	Codice di fabbrica / Manufacturer by: CORAL S.p.A. Corso Europa 697 - 10088 Volpiano (TO)
(6)	Scopo / Scope: conservazione della documentazione tecnica / storage of the technical file
(7)	Data della richiesta di conservazione della documentazione tecnica / The date of the request of the technical file storage: 2014-06-30
(8)	La documentazione tecnica è identificata con il riferimento / The identification number of the technical file is: EVOLUTION NO SMOKE
Luogo e data di emissione: / Place and date of issue: Torino, 2014-05-26	
Il Certificato è valido fino al: / The Certificate is valid until: 2019-05-26	
Eurofins Product Testing Italy S.r.l. - Via Cavour, 21 - 10106 Torino - Italia Designazione del laboratorio: / Designation of the laboratory: Testlab Body n. 0477	

Application



poudres organiques,
inorganiques et métalliques.



Gaz

Bandiera Atex

Extension brevetée « BANDIERA ATEX » pour la rampe Evolution No Smoke. Complète avec tuyau antistatique (avec $R < 10^9 \text{ Ohm}$, $-20^{\circ} < T < 90^{\circ} \text{C}$), tube rigide en acier inoxydable AISI 316 et support pour ancrage mural. La Bandiera et le bras peuvent atteindre une longueur de 7,5 m.

Toutes les extensions de 1 mètre de long sont composées d'un tuyau antistatique et non d'un tube rigide comme pour les autres tailles.



Diamètre (mm)	Longueur (mt)
Ø100	1 2 3 4
Ø125	1 2 3 4
Ø160	1 2 3 4
Ø180	1 2 3 4
Ø200	1 2 3 4
Ø250	1 2 3 4

Caractéristiques techniques



Evolution No Smoke ATEX

Diamètre (mm)	Longueur (mt)
Ø100	2,1 2,7
Ø125	3 4
Ø160	2 3 4
Ø180	3 4
Ø200	3 4
Ø250	3

Caractéristiques techniques	Poudre Evolution No Smoke	
	Pmax, bar	Kst, bar.m.s ⁻¹
PVC	6,7 - 8,5	27 - 98
Polyéthylène	7,4 - 8,8	54 - 131
Résine époxy	7,8 - 8,9	108 - 174
Lignite	8,1 - 10,0	93 - 176
Cellulose	8,0 - 9,8	56 - 229
Pigments	6,5 - 10,7	28 - 344
Aluminium	5,4 - 12,9	16 - 750
Farines	8,0 - 9,8	56 - 229
Poussière de carbone	6,5 - 10,7	28 - 250
Sucre	4,7 - 9	16 - 200

Valeurs de Kst pour quelques poussières d'intérêt industriel

Caractéristiques techniques	Classe d'explosion	
	Kst, bar.m.s ⁻¹	Type d'explosion
St0	0 0	aucun
St1	< 200	faible
St2	>200-300	fort
St3	>300	très fort

Corrélation entre les valeurs Kst et la classe d'explosion d'une poudre

Composants standard



Tube rigide en INOX AISI 316



Hotte aspirante INOX AISI 316



Tuyau antistatique (avec R<109 Ohm, -20°C<T<90°C)

Une version ATEX de l'Evolution entièrement en acier inoxydable AISI 316 est disponible sur demande

Evolution FLEX



Evolution FLEX

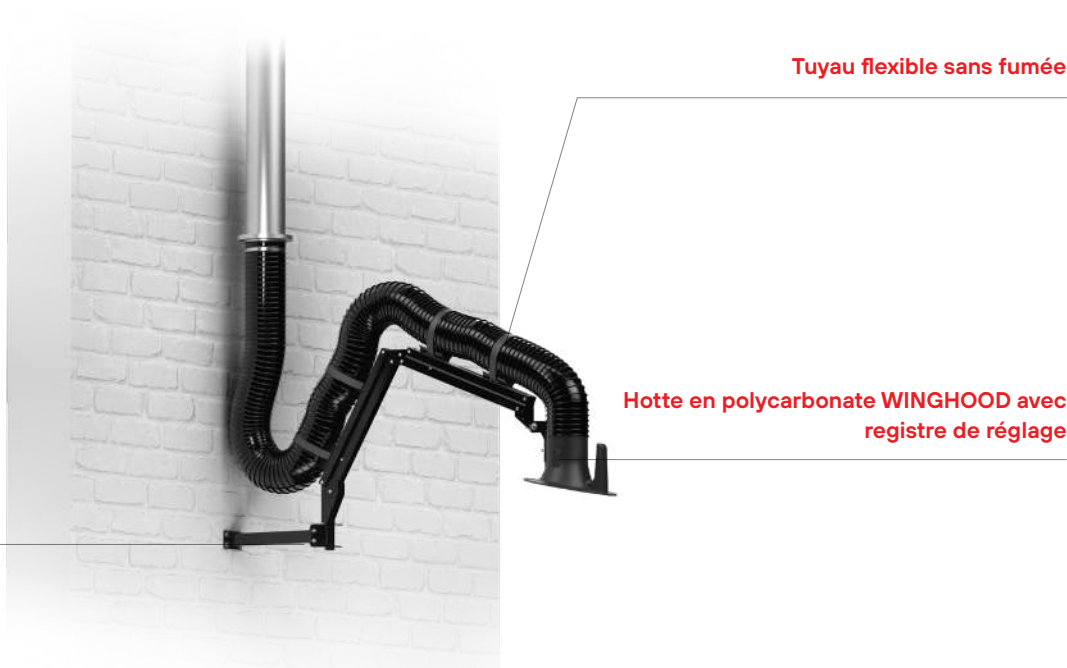
Evolution FLEX/M
Evolution FLEX/T

Design

Bras d'aspiration Evolution Flex équipé d'un tuyau entièrement flexible et très résistant qui permet un mouvement aisé et confortable du bras, ce qui permet d'atteindre facilement et directement la source des polluants.

Evolution Flex

12 Modèles



Support de pivotement mural

Tuyau flexible sans fumée

Hotte en polycarbonate WINGHOOD avec registre de réglage

Highlights

- **Extrêmement polyvalent** : il peut être monté au mur (Evolution Flex/**M**) ou directement sur le plan de travail (Evolution Flex/**T**).
- Idéal pour les **industries chimiques et électroniques**.
- Équipé d'une **hotte Winghood** brevetée avec registre de réglage.

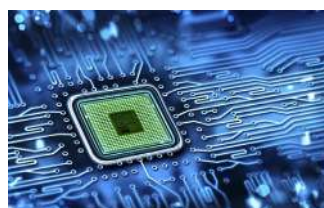
Application



Fumées de soudage



Chimie



Électronique

Gamme de produits



Evolution FLEX/M

Bras complet avec hotte semi-articulée, en polycarbonate avec registre de réglage de la hotte, support pivotant mural et tube NO SMOKE FLEX.

Diamètre (mm)	Longueur (Min-Max)
Ø100	460 1580
Ø125	490 1610
Ø160	530 1650



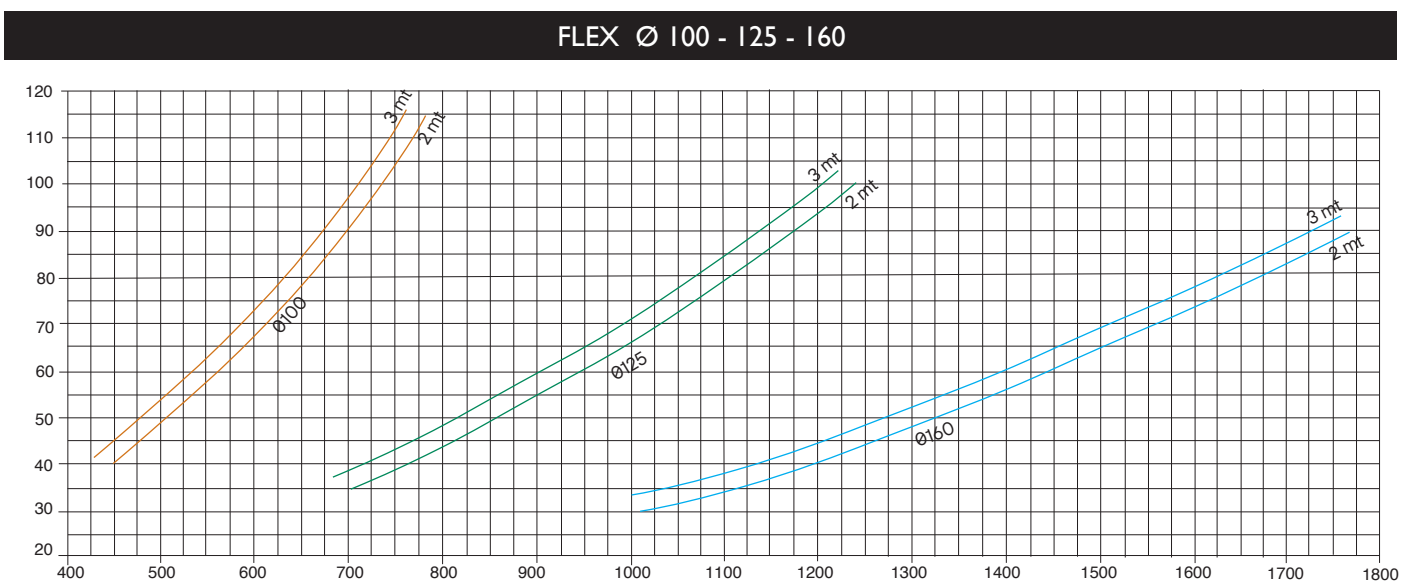
Evolution FLEX/T

Bras complet avec hotte en polycarbonate semi-articulée avec registre de réglage de la hotte WINGHOOD, support de fixation pour plan de travail et tube NO SMOKE FLEX.

Diamètre (mm)	Longueur (Min-Max)
Ø100	460 1580
Ø125	490 1610
Ø160	530 1650

Caractéristiques techniques

Pertes de charge liées à l'extension du bras Evolution Flex



Toutes les images et les données sus-indiquées peuvent être modifiées et améliorées. CORAL a le droit d'effectuer ces changements sans obligation de préavis.



Made in Coral

Coral fabrique 100 % des composants d'un système d'extraction et de filtration de l'air industriel dans son usine de Volpiano, aux portes de Turin. La qualité des matériaux utilisés et notre expérience dans le secteur garantissent un niveau de production élevé pour tout ce que nous fabriquons.

ITALIA

MILANO	p.: +39 02 95.30.1003
TORINO	p.: +39 011 99.80.141
VICENZA	p.: +39 0444 34.93.98
BOLOGNA	p.: +39 051 69.26.335

FRANCE

LYON	p.: +33 4 74 944 562
PARIS	p.: +33 1 60 868 069
POITIERS	p.: +33 5 49 379 596

GERMANY

LEVERKUSEN	p.: +49 214.312.663.20
------------	------------------------

UNITED KINGDOM

LITTLEBOROUGH ROCHDALE	p.: +44 1706 377344
------------------------	---------------------

MIDDLE EAST

DUBAI UAE	p.: +971 56 1028130
-----------	---------------------

INDIA

BANGALORE	p.: +91 734 888 2333 - 2777
-----------	-----------------------------

SINGAPORE

SINGAPORE	p.: +65 88338991
-----------	------------------

U.S.A.

KYLE, TX	p.: +1 480 796 5352
----------	---------------------



CORAL s.p.a.

Corso Europa, 597 10088

Volpiano (Torino) ITALY

p.: +39 011 98.22.000

e.: info@coral.eu

coral.eu



For a cleaner future