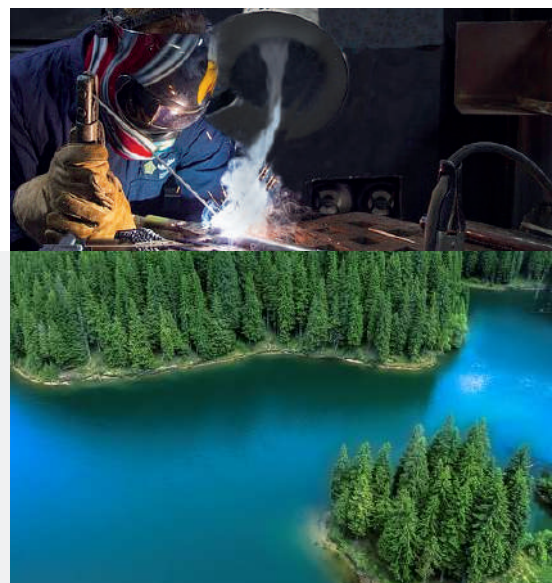


Evolution No Smoke

Evolution No Smoke ATEX

Evolution FLEX

Brazo de aspiración para humos de soldadura y gases



Evolution No Smoke

Evolution No Smoke **de pared**
Evolution No Smoke **para equipo móvil**

Evolution No Smoke ATEX

Evolution No Smoke **ATEX de pared**
Evolution No Smoke **ATEX para equipo móvil**

Evolution FLEX

Evolution FLEX/**M**
Evolution FLEX/**T**



Innovative Air Solutions
For a cleaner future.

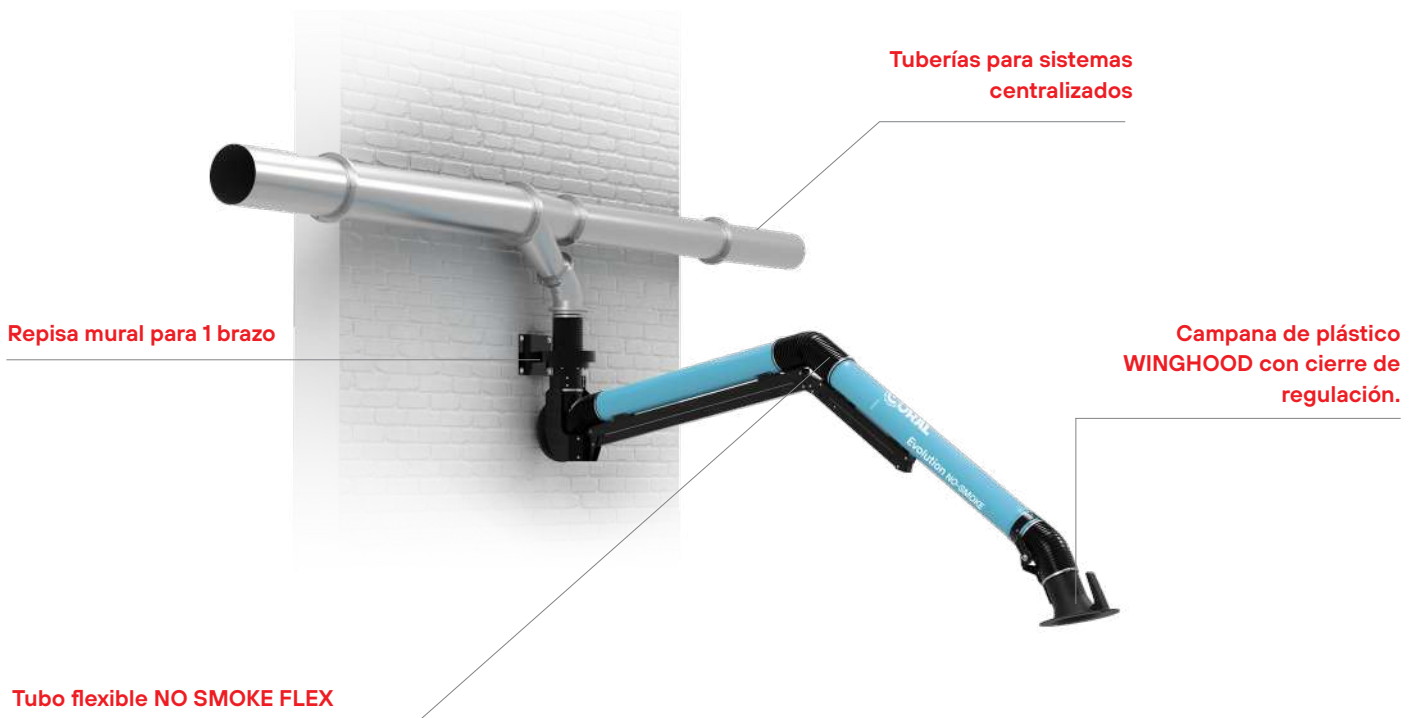
Diseño

La línea Evolution No Smoke incluye brazos de aspiración con diferentes características, adaptables a cualquier tipo de trabajo. El movimiento fácil y suave del brazo, con una sola mano, permite colocar la campana en cualquier posición deseada, en la cual permanecerá, aspirando el aire contaminado y protegiendo la salud de los operadores. El brazo de extracción Evolution No Smoke representa la mejor solución técnica para la extracción de humos de soldadura, gases, vapores, aerosoles, humos de aceite, polvo, etc.

Los brazos Evolution No Smoke están disponibles en diferentes tamaños y se pueden colocar en la pared, sobre un equipo móvil o conectados a sistemas centralizados.

Evolution No Smoke

25 Modelos



Highlights

- Nueva **campana Winghood** diseñada para mejorar la eficacia de aspiración de un 30%.
- Articulación externa patentada que no obstaculiza el flujo del aire y de los contaminantes, permitiendo regular cómodamente el desplazamiento del brazo (hasta 360°).
- **Cierre de regulación incorporada**, para dosificar la cantidad de aire aspirado y ahorrar energía.
- **Tuberías** de chapa con **revestimiento** robusto.
- **Solución ecológica:** ideal para ahorrar energía y reducir el nivel de ruido, especialmente si se combina con un variador en el ventilador.
- Ningún obstáculo al paso del aire, gracias al **sistema patentado de articulaciones externas**, con menor pérdida de carga.
- Puede montarse con extensiones de bandera, conductos de aspiración, soportes de pared o de techo.

Aplicaciones



Humos de soldadura



Polvos

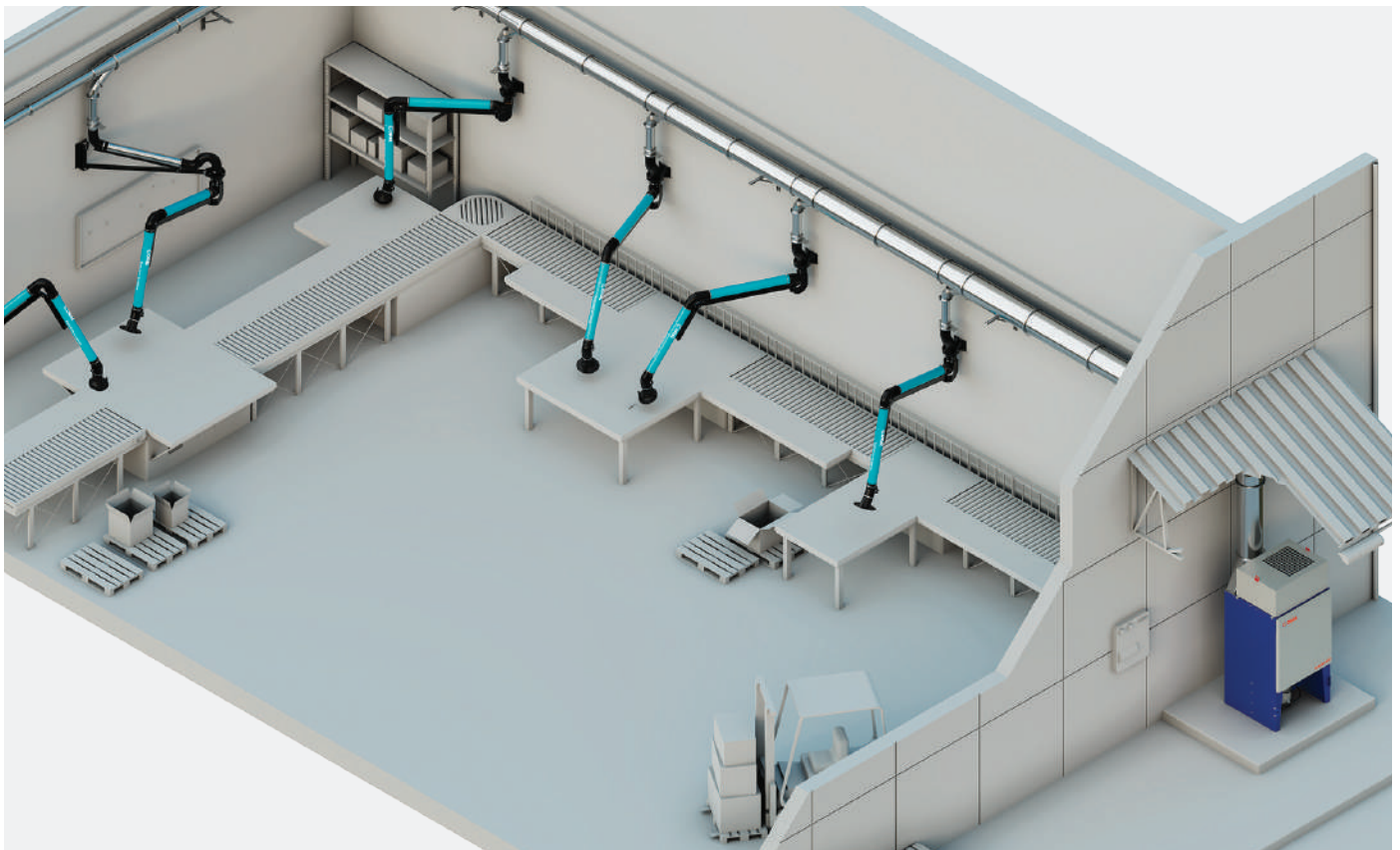


Gases

Soluciones para el aire limpio

La extracción de humos nocivos en los lugares de trabajo durante el periodo invernal, provoca un brusco descenso de la temperatura en los mismos. El Evolution No-Smoke es la solución ideal a este problema porque, gracias a la

compuerta de regulación incorporada, es posible dosificar la cantidad necesaria de aire aspirado. También es posible filtrar el aire contaminado con sistemas de filtrado.



Principio de funcionamiento

El aire contaminado se aspira a través de la campana articulada, pasa por las tuberías robustas de chapa pintada (aluminio, acero inoxidable opcional), llega al ventilador de alta eficiencia o a las tuberías centralizadas y de ahí al sistema de filtración de aire utilizado en la aplicación específica. Las tuberías y la campana de aspiración del Evolution están conectadas entre sí mediante juntas articuladas externas especiales, patentadas y manguera flexible de alta resistencia, que permiten un movimiento fácil y cómodo del brazo. El brazo Evolution también está equipado con giratorio que le permite girar incluso 360° cuando está montada sobre un soporte preparado. El flujo de aire contaminado pasa a través del conducto de aspiración no se ve obstruido por juntas o articulaciones internas. Debido a la corta longitud de la tubería utilizada en los codos, se produce una pérdida de presión significativamente menor que en otros sistemas similares del mercado. Una menor pérdida de carga significa menor potencia del ventilador y por tanto ahorro de energía, menor velocidad de paso y en consecuencia, menores niveles de ruido.



AIRE CONTAMINADO

- ① Giratorio para brazo Evolution No Smoke
- ② Tubo flexible No smoke flex
- ③ Soporte articulado
- ④ Tubo rígido
- ⑤ Campana de plástico WINGHOOD con cierre de regulación
- ⑥ Articulación

Gama de productos



Evolution No Smoke

Versión mural.
Soporte mural opcional

Diámetro (mm)	Longitud (mt)	A.	I.	P.
0100	2,1 2,7		■	■
0125	3 4		■	■
0160	2 3 4		■	■
0180	3 4	■		
0200	3 4	■		
0250	3 4	■		

■ A. Aluminio ■ I. Inox ■ P. Pre-revestido



Evolution No Smoke

Versión para equipo móvil

Diámetro (mm)	Longitud (mt)	A.	I.	P.
A. I. 0100	2,1 2,7		■	■
A. I. 0125	3 4		■	■
A. I. 0160	2 3 4		■	■
A. 0180	3 4	■		
A. 0200	3 4	■		
A. 0250	3	■		

■ A. Aluminio ■ I. Inox ■ P. Pre-revestido

Tipos de aplicación



Versión con ventilador

Diámetro (mm)	Longitud (mt)	kW
0100	2,1 2,7	0,37
0125	3 4	0,55
0160	2 3 4	0,55 0,75 1,1 1,5 2,2
0180	3 4	1,5 2,2
0200	3 4	1,5 2,2
0250	3 4	



Versión con soporte de columna (para 1 ó 2 brazos)

Altura de la columna (h)
3,5
3,5
3,5
3,5
3,5
3,5



Versión con soporte de techo

Diámetro (mm)	Longitud (mt)
0100	2,1 2,7
0125	3 4
0160	2 3 4
0180	3 4
0200	3 4
0250	3 4



Versión con conducto deslizante (blindair)

Diámetro (mm)	Longitud (mt)
0100	2,1 2,7
0125	3 4
0160	2 3 4

Bandiera

La extensión **"BANDIERA"** para brazo de aspiración Evolution No Smoke patentado. Tubería rígida completa y soporte para colocarlo a la pared, junto al brazo se pueden alcanzar longitudes de hasta 7,5 m.

Todas las extensiones de 1 m de longitud se componen de tubo flexible modelo NO SMOKEFLEX y no de tubo rígido, como en los otros tamaños.

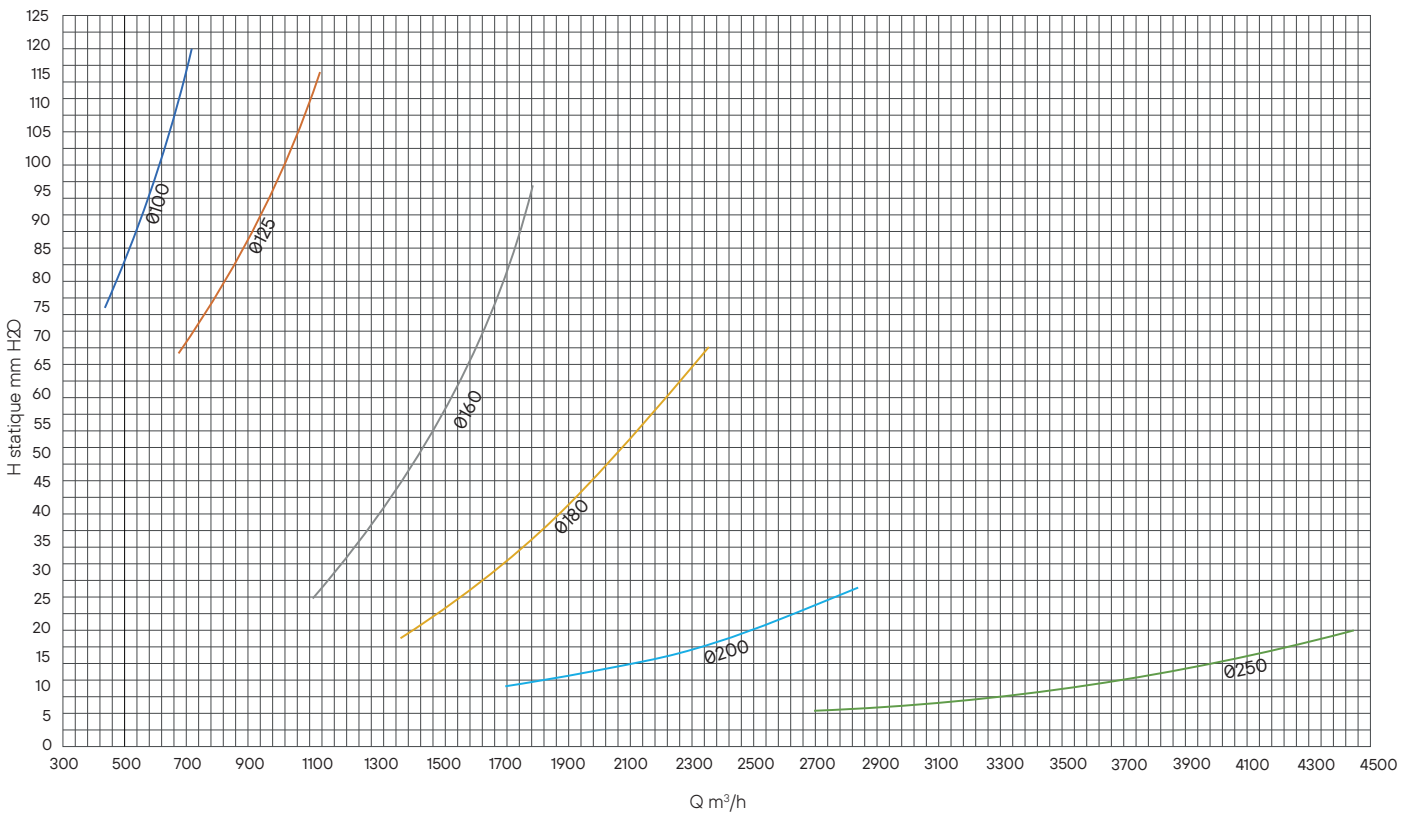


Díámetro (mm)	Longitud (mt)
0100	1 2 3 4
0125	1 2 3 4
0160	1 2 3 4
0180	1 2 3 4
0200	1 2 3 4
0250	1 2 3 4

Características técnicas

Características técnicas		Modelo Evolution No Smoke												
		Ø100 2,1 mt	Ø 100 2,7 mt	Ø 125 3,0 mt	Ø 125 4,0 mt	Ø 160 2,0 mt	Ø 160 3,0 mt	Ø 160 4,0 mt	Ø 180 3,0 mt	Ø 180 4,0 mt	Ø 200 3,0 mt	Ø 200 4,0 mt	Ø 250 3,0 mt	Ø 250 4,0 mt
Caudal de aire (velocidad 25 m/s)	m ³ /h	710	710	1120	1120	1800	1800	1800	2300	2300	2850	2850	4420	4420
Pérdida estática máxima	mmh ₂ O	120	120	112	112	95	95	95	67	67	27	27	19	19
Caudal nominal aconsejado (velocidad 21 m/s)	m ³ /h	600	600	920	920	1500	1500	1500	1900	1900	2400	2400	3700	3700
Pérdida estática nominal	mmh ₂ O	97	97	90	90	59	59	59	40	40	18	18	12	12
Peso	Kg	18	20	25	27	30	33	36	35	37	46	50	60	65

Pérdidas de carga referidas al brazo extendido Evolution No Smoke



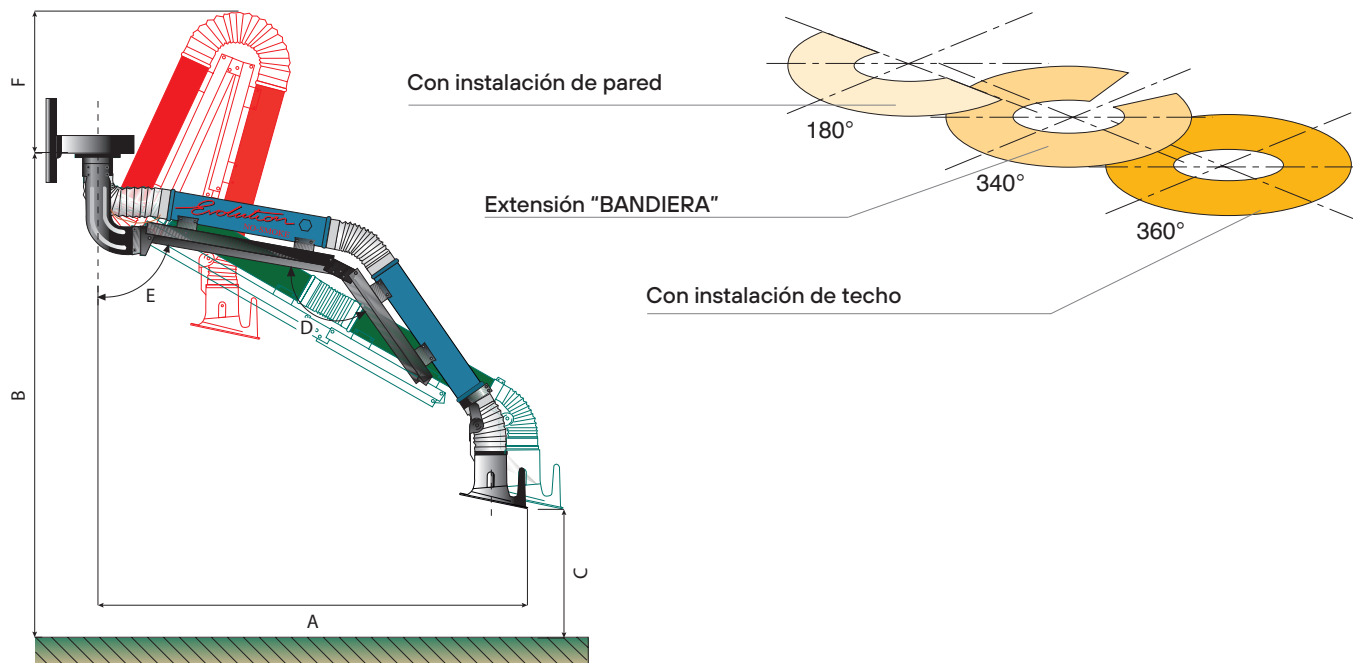
Caudal de aire referido al brazo Evolution No Smoke con ventilador No Smoke

	Ventiladores No Smoke											
	Ø 100 2,1mt	Ø 100 2,7 mt	Ø 125 3,0 mt	Ø 125 4,0 mt	Ø 160 2,0 mt	Ø 160 3,0 mt	Ø 160 4,0 mt	Ø 180 3,0 mt	Ø 180 4,0 mt	Ø 200 3,0 mt	Ø 200 4,0 mt	
kW 0,37	604	590										
kW 0,55			1100	1050								
kW 0,75			1250	1150	1760	1700	1630					
kW 1,1					1800	1760	2100	2000				
kW 1,5							2000	1900	2500	2450		
kW 2,2							2300	2050	3000	2850		

Caudal de aire nominal en m³/h

Dimensiones del espacio

Versión de pared



■ Posición de trabajo ■ Brazo abierto ■ Brazo cerrado

Depende de la aplicación

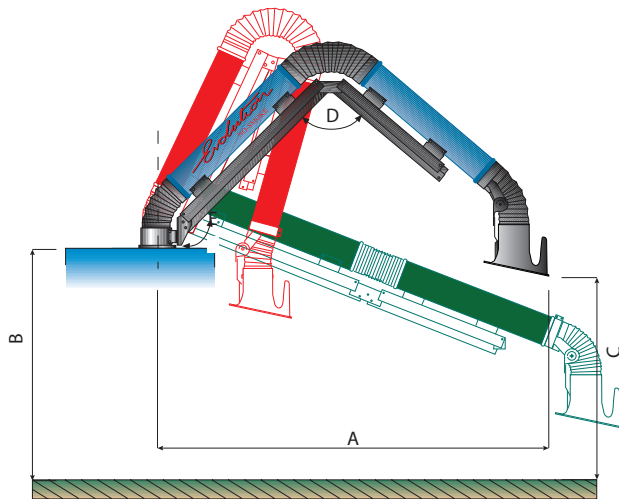
Posición de trabajo	DIMENSIONES (mm)													
	Ø100 2,1	Ø100 2,7	Ø125 3,0	Ø125 4,0	Ø160 2,0	Ø160 3,0	Ø160 4,0	Ø180 3,0	Ø180 4,0	Ø200 3,0	Ø200 4,0	Ø250 3,0	Ø250 4,0	
A	1700	2200	2400	3300	1700	2450	3300	2050	3115	2365	3200	2440	3350	
B	2800	3000	3000	3000	2800	3000	3000	3000	3000	3000	3000	3000	3000	
C	1600	1500	2200	1300	1600	1400	2000	1700	1300	1200	1400	1300	1500	
D	1100	1100	1100	1200	1100	1450	1100	900	1150	1400	1150	1300	1100	
E	1000	1000	1300	1000	1000	800	1200	1200	1050	800	1050	1100	1000	

Brazo abierto	DIMENSIONES (mm)													
	Ø100 2,1	Ø100 2,7	Ø125 3,0	Ø125 4,0	Ø160 2,0	Ø160 3,0	Ø160 4,0	Ø180 3,0	Ø180 4,0	Ø200 3,0	Ø200 4,0	Ø250 3,0	Ø250 4,0	
A	1850	2200	2600	3600	1850	2800	3600	2600	3720	2600	3730	2600	3750	
B	3000	3000	3000	3000	3000	3000	3000	3000	3000	3000	3000	3000	3000	
C	1200	1200	2200	2000	1200	2300	1500	2250	2250	2200	2230	2230	2260	
D	1450	1450	1800	1800	1450	1800	1500	1800	1800	1800	1800	1800	1800	
E	780	780	900	900	780	900	900	900	900	900	900	900	900	

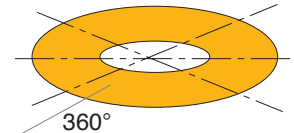
Brazo cerrado	DIMENSIONES (mm)													
	Ø100 2,1	Ø100 2,7	Ø125 3,0	Ø125 4,0	Ø160 2,0	Ø160 3,0	Ø160 4,0	Ø180 3,0	Ø180 4,0	Ø200 3,0	Ø200 4,0	Ø250 3,0	Ø250 4,0	
A	580	600	780	962	580	900	1000	580	800	800	1000	800	1000	
B	3000	3000	3000	3000	3000	3000	3000	3000	3000	3000	3000	3000	3000	
C	2000	2100	2000	2200	2000	2100	2100	1900	2050	1970	2000	1900	1950	
D	100	100	50	100	100	100	100	00	50	100	100	150	150	
E	1550	1550	1650	1500	1550	1500	1500	1500	1600	1500	1550	1650	1650	
F	800	800	800	1350	860	850	1400	880	1430	900	1450	950	1500	

Dimensiones del espacio

Versión de equipo móvil



Con instalación para equipo móvil



El área cubierta depende de la máquina en la que esté montado

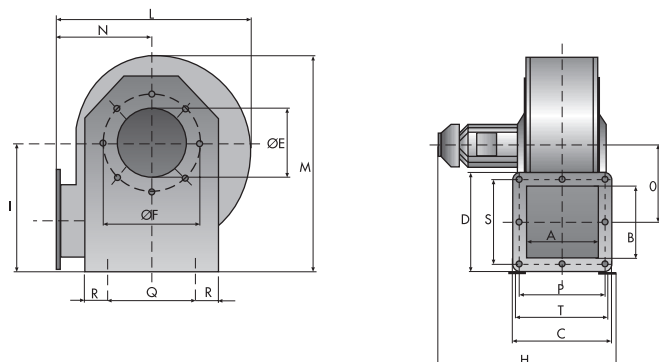
■ Posición de trabajo ■ Brazo abierto ■ Brazo cerrado

Posición de trabajo	DIMENSIONES (mm)										
	Ø100 2,1	Ø100 2,7	Ø125 3,0	Ø125 4,0	Ø160 2,0	Ø160 3,0	Ø160 4,0	Ø180 3,0	Ø180 4,0	Ø200 3,0	Ø250 3,0
A	1450	1800	2250	3200	1450	2250	3200	2250	3200	2250	2300
B	*	*	*	*	*	*	*	*	*	*	*
C	*	*	*	*	*	*	*	*	*	*	*
D	900	900	900	900	900	900	900	900	900	900	900
E	1350	1350	1350	1350	1350	1350	1350	1350	1350	1350	1350

Brazo abierto	DIMENSIONES (mm)										
	Ø100 2,1	Ø100 2,7	Ø125 3,0	Ø125 4,0	Ø160 2,0	Ø160 3,0	Ø160 4,0	Ø180 3,0	Ø180 4,0	Ø200 3,0	Ø250 3,0
A	1650	2300	2600	3700	1650	2600	3700	2600	3700	2600	2650
B	*	*	*	*	*	*	*	*	*	*	*
C	*	*	*	*	*	*	*	*	*	*	*
D	1800	1800	1800	1800	1800	1800	1800	1800	1800	1800	1800
E	900	900	900	900	900	900	900	900	900	900	900

Brazo cerrado	DIMENSIONES (mm)										
	Ø100 2,1	Ø100 2,7	Ø125 3,0	Ø125 4,0	Ø160 2,0	Ø160 3,0	Ø160 4,0	Ø180 3,0	Ø180 4,0	Ø200 3,0	Ø250 3,0
A	400	370	580	604	400	640	600	526	550	710	760
B	*	*	*	*	*	*	*	*	*	*	*
C	*	*	*	*	*	*	*	*	*	*	*
D	00	00	00	00	00	00	00	00	00	00	00
E	1800	1800	1800	1800	1800	1800	1800	1800	1800	1800	1800

Dimensiones del espacio



Ventiladores No Smoke	DIMENSIONES (mm)																	
	A	B	C	D	ØE	ØF	H	I	L	M	N	O	P	Q	R	S	T	dB(A)
HP 0,5 / Ø 100	140	185	200	245	105	150	392	242	351	409	182	114	170	170	52	215	183	73
HP 0,75 / Ø 125 - Ø 160	140	185	200	245	162	216	392	242	351	409	182	114	170	170	52	215	183	75
HP 1 / Ø 160	160	160	220	220	152	216	432	287	429	477	212	162	190	198	53	190	204	80
HP 1,5 / Ø 160	160	160	220	220	152	216	432	287	429	477	212	162	190	198	53	190	204	81
HP 2 / Ø 160	180	180	240	240	153	216	502	378	535	619	257	227	210	278	48	210	223	82
HP 2 / Ø 180 - Ø 200	200	200	260	260	205	268	522	412	601	685	286	258	230	320	47	230	243	82
HP 3 / Ø 160	180	180	240	240	153	216	502	378	535	619	257	227	210	278	48	210	223	84
HP 3 / Ø 180 - Ø 200	200	200	260	260	205	268	522	412	601	685	286	258	230	320	47	230	243	84

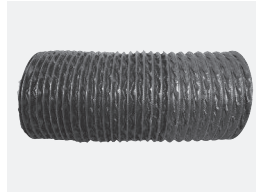
Componentes generales



Campana de plástico WINGHOOD con cierre de regulación para Ø160 mm



Campana de aluminio para Ø100/125/180/200/250 mm



Tubo flexible No Smoke Flex

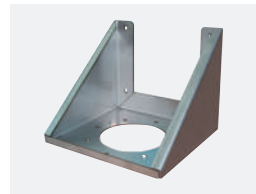


Giratorio para brazo Evolution No Smoke

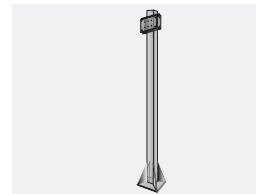
Opcional



Soporte de pared



Soporte de pared en INOX



Soporte de columna para 1 ventilador NO SMOKE



Ventilador de serie NO SMOKE sin rodamiento giratorio



Soporte de pared para ventilador



Panel de control para ventilador de brazo



Campana de metal pintada para Ø125 mm (Ø160 mm a petición)



Campana de acero inoxidable para Ø100/125/160/180/200/250 mm



Campana de plástico WINGHOOD. Completa con luz y red antichispas



Campana de aluminio completa con luz y red antichispas



RAC racores lisos para ventiladores NO SMOKE



Conjunto de tubería de expulsión de aire para ventilador y brazo EVOLUTION NO SMOKE



MOBIL TOWER con brazo autoportante y no aspirante



Articulación TRIAXE para brazos Ø160 NO SMOKE

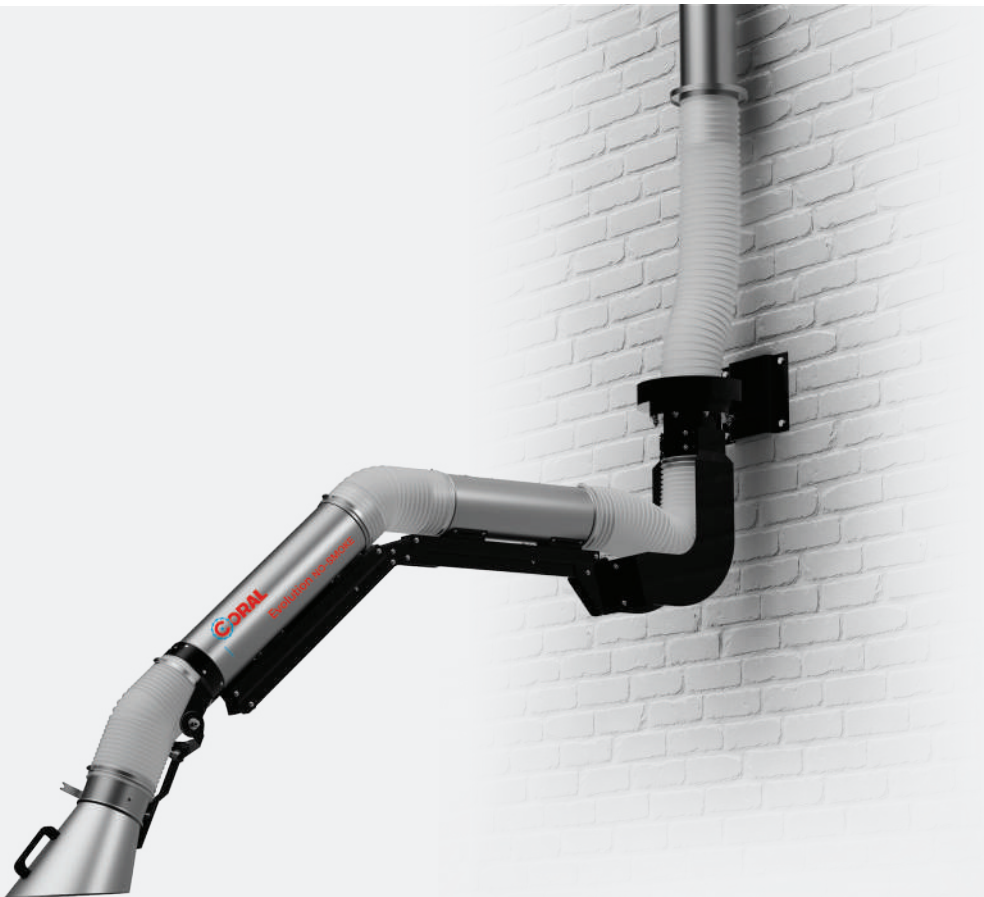
Gallery



Evolution No Smoke ATEX

CE II 3DST1 Probado independientemente conforme con el norma 2014/34/UE.

Apto para polvo orgánico, inorgánico e metálico.



Evolution No Smoke ATEX

Evolution No Smoke **ATEX** de pared
Evolution No Smoke **ATEX** para equipo móvil

Aplicación



Polvo orgánico, inorgánico e metálico



Gases

Bandiera ATEX

Extensión patentada 'BANDIERA ATEX' para el brazo Evolution No Smoke. Completa con manguera antiestática. (con $R < 10^9$ Ohm, $-20^{\circ} < T < 90^{\circ}C$), tubo rígido de acero inoxidable AISI 316 y soporte para anclaje a pared. La bandera y el brazo pueden alcanzar longitudes de hasta 7,5 m. Todas las extensiones de 1 metro de longitud están compuestas de manguera antiestática y no de tubo rígido como en los otros tamaños.



Díámetro (mm)	Longitud (mt)
0100	1 2 3 4
0125	1 2 3 4
0160	1 2 3 4
0180	1 2 3 4
0200	1 2 3 4
0250	1 2 3 4

Características técnicas



Evolution No Smoke ATEX

Diámetro (mm)	Longitud (mt)
0100	2,1 2,7
0125	3 4
0160	2 3 4
0180	3 4
0200	3 4
0250	3

Características técnicas	Polvos Evolution No Smoke	
	Pmax, bar	Kst, bar.m.s ⁻¹
PVC	6,7 - 8,5	27 - 98
Polietileno	7,4 - 8,8	54 - 131
Resina epoxídica	7,8 - 8,9	108 - 174
Lignito	8,1 - 10,0	93 - 176
Celulosa	8,0 - 9,8	56 - 229
Pigmentos	6,5 - 10,7	28 - 344
Aluminio	5,4 - 12,9	16 - 750
Harinas	8,0 - 9,8	56 - 229
Polvo de carbón	6,5 - 10,7	28 - 250
Azúcar	4,7 - 9	16 - 200

Valores Kst de algunos polvos de interés industrial

Características técnicas	Clase de explosión	
	Kst, bar.m.s ⁻¹	Tipo de explosión
St0	0 0	ninguna
St1	< 200	débil
St2	>200-300	fuerte
St3	>300	muy fuerte

Correlación entre los valores Kst y la clase de explosión de un polvo

Componentes generales



Tubo rígido INOX AISI 316



Campana de aspiración INOX AISI 316



Tubería flexible antiestática (con R<109 Ohm, -20°<T<90°C)

Bajo pedido, está disponible una versión de la Evolution ATEX fabricado íntegramente en acero inoxidable AISI 316.

Evolution FLEX



Evolution FLEX

Evolution FLEX/M
Evolution FLEX/T

Diseño

Brazo de aspiración Evolution Flex equipado con un tubo totalmente flexible y de alta resistencia, que permite un movimiento fácil y cómodo del brazo, lo que facilita y simplifica el acceso a la fuente de contaminantes.

Evolution Flex

12 Modelos



Soporte mural giratorio

Tubo flexible No Smoke Flex

Campana de plástico con cierre de regulación WINGHOOD

Highlights

- **Extremadamente versátil:** se puede montar en la pared (Evolution Flex/**M**), o directamente en la encimera (Evolution Flex/**T**).
- Equipado con campana **patentada Winghood** con cierre de regulación.
- Ideal en las **industrias químicas y electrónicas.**

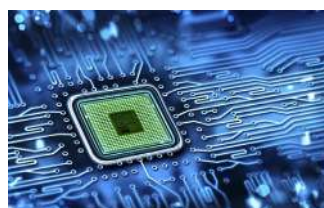
Aplicación



Humos de soldadura



Química



Electrónica

Gama de productos



Evolution FLEX/M

Brazo completo con campana semiarticulada de plástico con cierre de regulación Winghood, soporte giratorio de pared y tubo NO SMOKE FLEX.

Diámetro (mm)	Longitud (Min-Max)
0100	460 1580
0125	490 1610
0160	530 1650



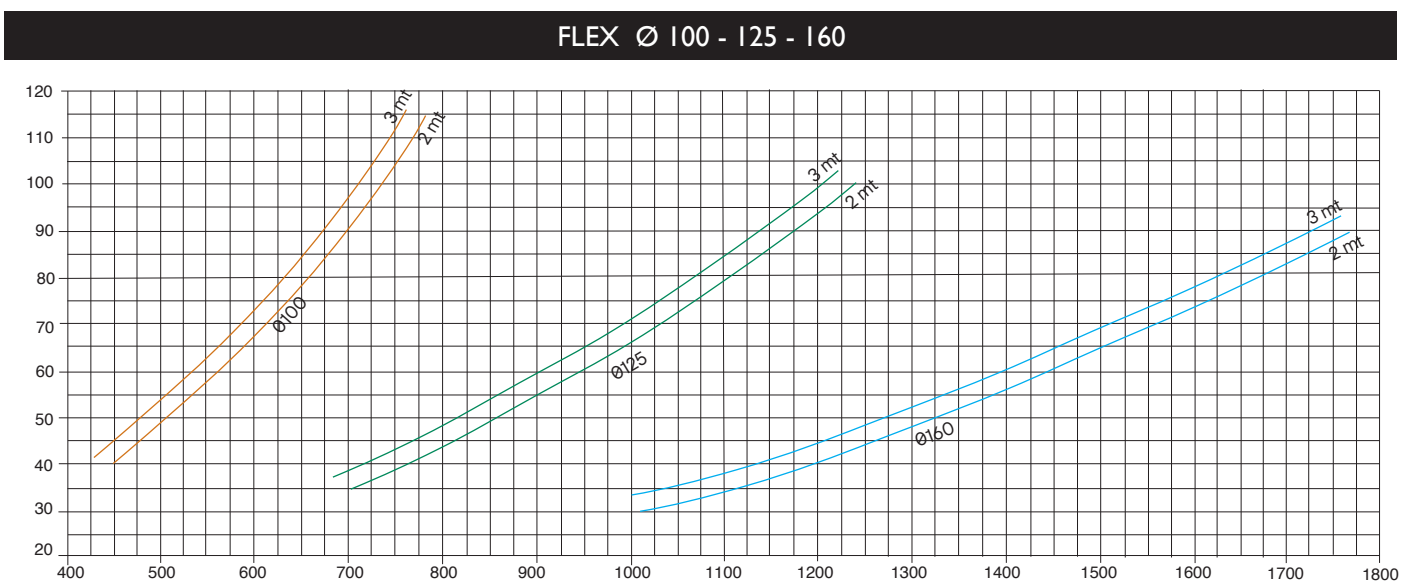
Evolution FLEX/T

Brazo completo con campana semiarticulada de plástico con cierre de regulación Winghood, soporte giratorio de mesa y tubo NO SMOKE FLEX.

Diámetro (mm)	Longitud (Min-Max)
0100	460 1580
0125	490 1610
0160	530 1650

Especificaciones técnicas

Pérdidas de carga referidas al brazo Evolution Flex extendido



Todas las imágenes y los datos contenidos en este catálogo están sujetos a variaciones. CORAL se reserva el derecho de modificarlos sin aviso previo.



Made in Coral

Coral fabrica el 100 % de los componentes de sus sistema industriales de extracción y filtración de aire en nuestra fábrica de Volpiano, a las afueras de Turín.

La calidad de los materiales utilizados y nuestra experiencia en el sector garantizan un alto nivel de producción para todo lo que fabricamos.

ITALIA

MILANO	p.: +39 02 95.30.1003
TORINO	p.: +39 011 99.80.141
VICENZA	p.: +39 0444 34.93.98
BOLOGNA	p.: +39 051 69.26.335

FRANCE

LYON	p.: +33 4 74 944 562
PARIS	p.: +33 1 60 868 069
POITIERS	p.: +33 5 49 379 596

GERMANY

LEVERKUSEN	p.: +49 214.312.663.20
------------	------------------------

UNITED KINGDOM

LITTLEBOROUGH ROCHDALE	p.: +44 1706 377344
------------------------	---------------------

MIDDLE EAST

DUBAI UAE	p.: +971 56 1028130
-----------	---------------------

INDIA

BANGALORE	p.: +91 734 888 2333 - 2777
-----------	-----------------------------

SINGAPORE

SINGAPORE	p.: +65 88338991
-----------	------------------

U.S.A.

KYLE, TX	p.: +1 480 796 5352
----------	---------------------



CORAL s.p.a.

Corso Europa, 597 10088

Volpiano (Torino) ITALY

p.: +39 011 98.22.000

e.: info@coral.eu

coral.eu



For a cleaner future