

# IperJet DF ATEX Compliant 3DST1

CE II 3DST1 unabhängig geprüft gemäß  
Verordnung 2014/34/EU

Filtergerät eignet sich für organische und anorganische  
NICHT metallische Stäube



## Iperjet DF ATEX Compliant 3DST1

- Iperjet DF 4-6-9 3DST1 OUTDOOR
- Iperjet DF 4-6-9 3DST1 INDOOR
- Iperjet DF 4-6-9 3DST1 TRU OUTDOOR
- Iperjet DF 4-6-9 3DST1 TRU INDOOR



# Design

Die "Atex Compliant"- Ausführung der Iperjet-Serie besteht aus Modellen mit 4, 6 oder 9 horizontalen Filterpatronen. Sie findet Anwendung bei der Absaugung und Filtration von brennbaren oder explosiven Dämpfen und Stäuben.

## IperJet DF ATEX Compliant 3DST1

12 Modell



### QBox

INDOOR VENT  
Druckentlastungssystem  
Mod.INDOOR.

### Schalldämmhaube

Schalldämmhaube mit  
H13- Filter / Schalldämmbox mit  
H13- Filter.

### Schaltschrank

nach CE-Norm  
5 Meter entfernt in  
einer Nicht-Atex  
deklarierten Zone  
aufzustellen.

## Highlights

- **Atex Compliance:** geeignet für Umgebungen mit brand- und explosionsgefährdeten Schadstoffen.
- **Langlebige Paneelbauweise.**
- **"Plug & Play"**-Lösung, keine Installation erforderlich.
- **Pneumatische** Differenzdruckabreinigung.
- Filtration von Schweißrauch und Schleifstaub von **nichtmetallischen** Produkten aus der **mechanischen Industrie**

## Anwendungen

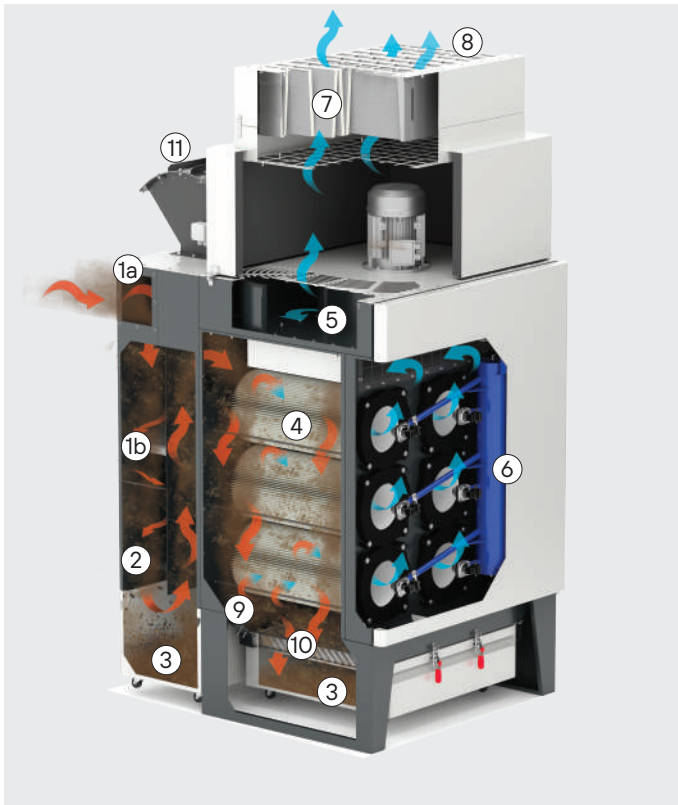


Organische und anorganische nicht metallische Stäube

# Funktionsprinzip

Die Filtereinheit **IperJet DF** besteht zur Vorabscheidung aus einer Vorkammer, von der in dem ersten und dem zweiten Staubsammelbehälter Schadstoffe gesammelt werden. Das anschließende Labyrinth und die Filterkammer mit hocheffizienten Patronen der Klasse M filtern die Luft, bevor diese in den Raum zurückgeführt wird. Der hocheffiziente Ventilator auf dem Filterdach gewährleistet eine hohe Saugleistung und einer geringe Lärmemission. Die Filterpatronen werden durch eine automatische, pneumatische Differenzdruckabreinigung gereinigt.

Iperjet DF



Iperjet DF



- ①a Rohgas- Eintitt
- ①b Funkenfalle Mod. CSS
- ② Erste Beruhigungskammer (Grobstaub)
- ③ Staubsammelbehälter
- ③a Vorderer Sammelbehälter
- ④ Filterpatronen
- ⑤ Ventilator
- ⑥ Drucklufttank
- ⑦ Schallschutzbox und HEPA-Filter (indoor)
- ⑧ Reingas- Austritt
- ⑨ Zweite Beruhigungskammer
- ⑩ Staubabscheidegitter vorderer Staubsammelbehälter
- ⑪ INDOOR-VENT Druckentlastungssystem Mod. INDOOR
- ⑫ Druckentlastungspaneel

Indoor



Outdoor



# Produktreihe

## Iperjet DF Outdoor



Die Filtereinheit ist mit horizontal angeordneten antistatischen Filterpatronen (IFA/BGIA M PES/AX EXAM-Accredited), mit Druckluftabreinigung, separater Schaltschrank mit 5 Meter Kabel, erweiterer Rohgaseintritt mit Funkenfalle, ATEX-Motor, verstärkte Staubsammebehälter, Staubabscheidegitter vorne und Druckentlastungspaneel ausgestattet. Es ist ratsam, sie vor Witterungseinflüssen zu schützen.

Patronen (nr)	Leistung (kW)
4	3   2,2
6	4
9	7,5

## Iperjet DF Indoor



Die Filtereinheit ist mit horizontalangeordneten antistatischen Filterpatronen (IFA/BGIA M PES/AX EXAM-Accredited), mit Druckluftabreinigung, separater Schaltschrank mit 5 Meter Kabel, erweiterer Rohgaseintritt mit Funkenfalle, ATEX-Motor, verstärkte Staubsammebehälter, Staubabscheidegittere vor, Explosionsunterdrückungssystem und Schalldämmhaube inkl HEPA- Filter ausgestattet.

Patronen (nr)	Leistung (kW)
4	3   2,2
6	4   5,5
9	7,5   11

## Iperjet DF TRU Outdoor



Ausgestattet mit horizontalen antistatischen Patronen mit IFA/BGIA M PES/AX EXAM-Zulassung, Entlüftungspaneel, Druckluftreinigungssystem, von der Maschine getrennte Schalttafel mit 5 m vorverdrahtetem Kabel, ATEX-Spule und Matrixkabel, übergroßer Einlass mit Funkenlöschsystem, ATEX-Motor, mit Einzeltrichter und Auffangbehälter für die einfache und schnelle Entleerung des gefilterten Staubs. Es ist ratsam, ihn vor der Witterung zu schützen.

Patronen (nr)	Leistung (kW)
4	3   2,2
6	4   5,5
9	7,5   11

## Iperjet DF TRU Indoor



Ausgestattet mit horizontalen antistatischen Patronen mit IFA/BGIA M PES/AX EXAM-Zulassung, schalldichter Box und HEPA-Filter, Explosionsentlüftungssystem Indoor-vent, Druckluftreinigungssystem, von der Maschine getrennter Schaltschrank mit 5 m vorverkabeltem Kabel, ATEX-Spule und Matrixkabel, übergroßer Einlass mit Funkenlöschsystem, ATEX-Motor, mit Einzeltrichter und Auffangbehälter für die einfache und schnelle Entleerung des Explosionsschutzsystems für gefilterten Staub.

Patronen (nr)	Leistung (kW)
4	3   2,2
6	4   5,5
9	7,5   11

# Standardkomponenten

OUTDOOR | INDOOR



IFAB/GIA M PES / AX EXAM  
antistatische Filterpatrone

OUTDOOR | INDOOR



Elektromotor ATEX

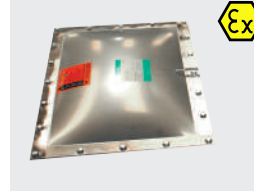
**ATEX EX II 3GD c EEX  
nA IIC IP55 T3 - zone 2**

OUTDOOR | INDOOR



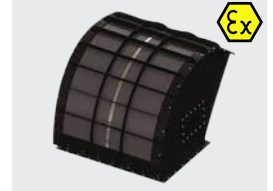
ATEX- Matrixkabel und Spule

OUTDOOR



Druckentlastungspaneel

INDOOR



Explosionsschutzsystem

OUTDOOR | INDOOR



Hinterer Staubsammelbehälter

OUTDOOR | INDOOR



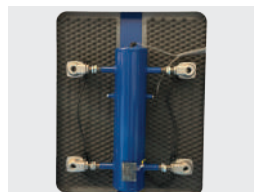
Vorderer Staubsammelbehälter

OUTDOOR | INDOOR



Staubabscheidegitter  
vorderer Staubsammelbehälter

OUTDOOR | INDOOR



Pneumatische  
Druckluftabreinigung

OUTDOOR | INDOOR



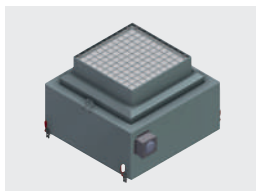
Separater Schaltschrank mit 5  
Meter Kabel

OUTDOOR | INDOOR



Funkenfalle aus Prallblechen  
nach Venturi-Prinzip in  
erweiterter Rohgas- Vorkammer

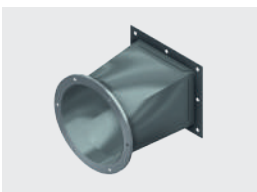
INDOOR



Schalldämmbox und H13-Filter  
(optional H14)

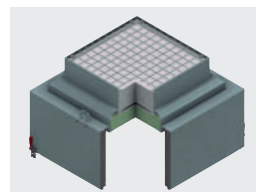
## Optional

OUTDOOR | INDOOR



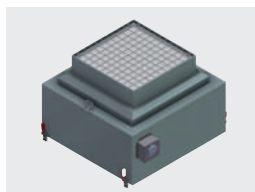
Einblasstutzen

OUTDOOR | INDOOR



Schalldämmhaube mit  
Aktivkohleeinsätzen

OUTDOOR



Schalldämmbox und HEPA-  
Filter H13, (optional H14)

OUTDOOR | INDOOR



Feuerlöscher  
je nach Anwendung  
auszulegen

OUTDOOR | INDOOR



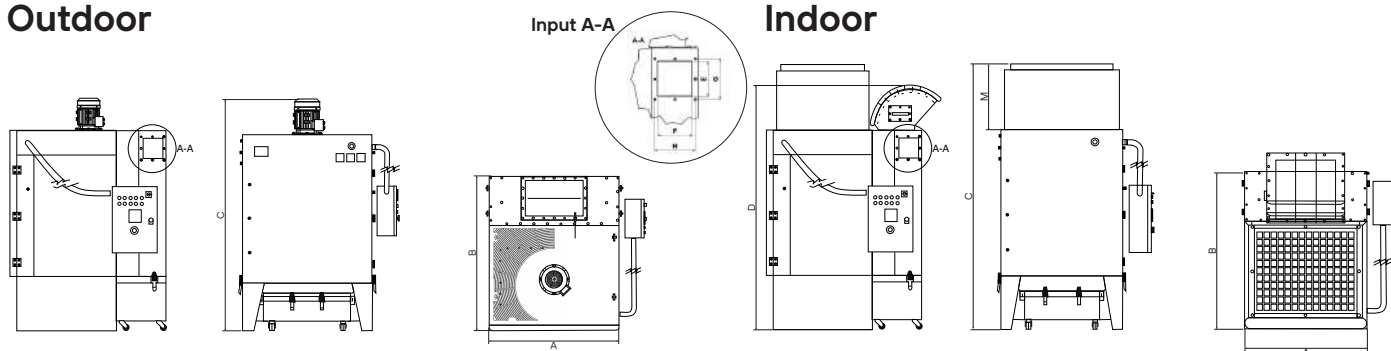
Separater Schaltschrank mit 5  
Meter Kabel mit inverter

# Technische Daten

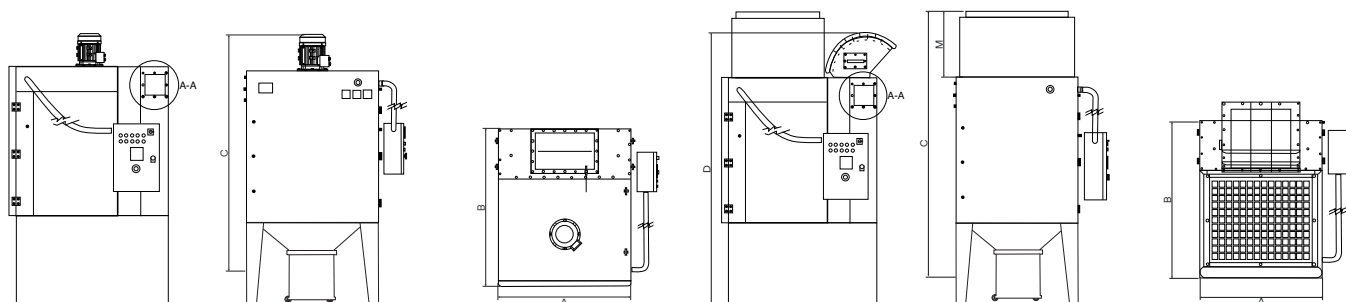
Technische Daten		Modell IperJet ATEX Compliant 3DST1					
		4   4 TRU		6   6 TRU		9   9 TRU	
Leistung	kW	2,2	3	4	5,5	7,5	11
Nominale Luftmenge	m <sup>3</sup> /h	2000	3000	4000	5500	6500	7500
Anzahl der Filterpatronen	Ø325 mm H 750 mm	4	4	6	6	9	9
Filterfläche	m <sup>2</sup>	48	48	72	72	108	108
Klassifizierung der Filterpatronen		M PES /AX/ EXAM ACCREDITED					
Pneumatische Abeeinigung		JA		JA		JA	
Volumen des Sammelbehälters (A+B)	lt	80/123		90/146		102/188	
DF TRU	lt	65		65		65	
Umdrehungen		2865	2895	2900	2960	2915	2980
STD-Stromversorgung	V Hz	230/400 50		230/400 50		230/400 50	
Schalldruckpegel OUTDOOR	dB	76	78	80	81	83	85
Schalldruckpegel INDOOR	dB	68	71	72	74	76	78
Gesamtgewicht OUTDOOR	kg	450	460	550	570	752	800
Gesamtgewicht INDOOR	kg	530	545	600	620	874	925
Statisch verfügbarer Druck OUTDOOR	mmH <sub>2</sub> O	100	130	100	110	130	170
Statisch verfügbarer Druck INDOOR	mmH <sub>2</sub> O	85	100	70	80	100	140
Max. bar für Drucklufttank		MAX 8 Bar					
Drucklufttank		5"		5"		5"	
Abreinigungsventile		4 x (3/4")		6 x (3/4")		9 x (3/4")	

## Gesamtabmessungen

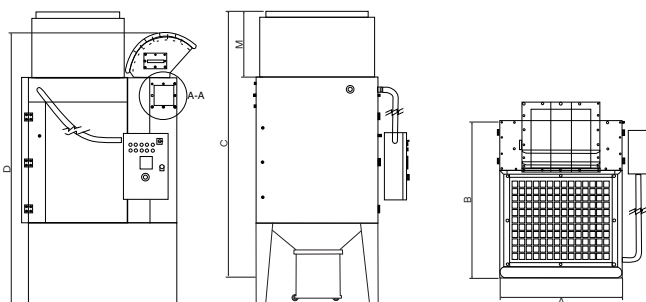
### Outdoor



### TRU Outdoor



### TRU Indoor



# Gesamtabmessungen

MODELL	ABMESSUNGEN (mm)					
	A	B	Outdoor C	Indoor C	Indoor D	Indoor M
Iperjet <b>DF 4</b>	930	1400	1915	2290	2015	680
Iperjet <b>DF 6</b>	1100	1420	2130	2485	2200	680
Iperjet <b>DF 9</b>	1300	1540	2340	2771	2390	792
Iperjet <b>DF 4 TRU</b>	928	1416	2210	2598	2367	680
Iperjet <b>DF 6 TRU</b>	1100	1420	2380	2802	2569	680
Iperjet <b>DF 9 TRU</b>	1300	1540	2695	2773	2780	792

MODELL Input	ABMESSUNGEN (mm)			
	E	F	G	H
Iperjet <b>DF 4</b>	180	180	210	210
Iperjet <b>DF 6</b>	180	180	210	210
Iperjet <b>DF 9</b>	220	180	250	210
Iperjet <b>DF 4 TRU</b>	180	180	210	210
Iperjet <b>DF 6 TRU</b>	180	180	210	210
Iperjet <b>DF 9 TRU</b>	220	180	250	210

## Versandmaße



MODELL	ABMESSUNGEN (mm) AxBxH	GEWICHT (kg)
Iperjet <b>DF 4 outdoor</b>	1550 x 1400 x 2100	430
Iperjet <b>DF 4 indoor</b>	1550 x 1400 x 2100	430
Iperjet <b>DF 6 outdoor</b>	1550 x 1400 x 2250	580
Iperjet <b>DF 6 indoor</b>	1750 x 1400 x 2300	620
Iperjet <b>DF 9 outdoor</b>	1750 x 1750 x 2250	790
Iperjet <b>DF 9 indoor</b>	1900 x 1750 x 2400	890
Iperjet <b>DF 4 TRU outdoor</b>	1400 x 1150 x 2450	490
Iperjet <b>DF 4 TRU indoor</b>	1400 x 1150 x 2450	490
Iperjet <b>DF 6 TRU outdoor</b>	1400 x 1400 x 2700	640
Iperjet <b>DF 6 TRU indoor</b>	1400 x 1400 x 2700	640
Iperjet <b>DF 9 TRU outdoor</b>	3000 x 1800 x 1500	890
Iperjet <b>DF 9 TRU indoor</b>	3000 x 1800 x 1500	890

MODELL Schalldämmhaube	ABMESSUNGEN (mm) AxBxH	GEWICHT (kg)
Iperjet <b>DF 4 indoor</b>	940 x 940 x 850	70
Iperjet <b>DF 6 indoor</b>	1200 x 1000 x 850	90
Iperjet <b>DF 9 indoor</b>	1400 x 1150 x 1000	115

Änderungen vorbehalten.



# Made in Coral

Coral produce 100% all components for extraction and filtration systems in our own factory in Volpiano near Turin. The quality of the materials used and our experience in this field guarantee a high level of manufacturing depth for all the products we produce.

**ITALIA**  
 MILANO p: +39 02 95.30.1003  
 TORINO p: +39 011 99.80.141  
 VICENZA p: +39 0444 34.93.98  
 BOLOGNA p: +39 051 69.26.335

**FRANCE**  
 LYON p: +33 4 74 944 562  
 PARIS p: +33 1 60 868 069  
 POITIERS p: +33 5 49 379 596

**GERMANY**  
 LEVERKUSEN p: +49.214.312.663.20

**UNITED KINGDOM**  
 LITTLEBOROUGH ROCHDALE p: +44 1 706 377344

**MIDDLE EAST**  
 DUBAI UAE p: +971 56 1028130

**INDIA**  
 BANGALORE p: +91 734 888 2333 - 2777

**SINGAPORE**  
 SINGAPORE p: +65 88338991

**U.S.A.**  
 KYLE, TX p: +1 480 796 5352



**CORAL s.p.a.**  
 Corso Europa, 597 10088  
 Volpiano (Torino) ITALY

p: +39 011 98.22.000  
 e: info@coral.eu

**coral.eu**



For a cleaner future.