

Iperjet DF

Unidad filtrante con cartuchos horizontales de alta eficacia y bajo nivel de ruido



Iperjet DF

- Iperjet DF 4-6-9
- Iperjet DF 4-6-9 CSS
- Iperjet DF 4-6-9 TC
- Iperjet DF 4-6-9 TRU
- Iperjet DF 4-6-9 TRU CSS
- Iperjet DF 4-6-9 TC TRU

Diseño

Los filtros de la serie Iperjet DF, equipados con cartuchos, son adecuados para la aspiración de humo y polvo. En diferentes tamaños, la serie Iperjet DF está lista para usar, es fácil de manejar y ofrece un alto rendimiento.

Iperjet DF

18 Modelos

Motor kW4-P2-B5-V230/400-HZ50-IE2

Ventilador PRA.

Cartucho filtrante

Ø325/4PS1-H750-M PES-270 g/m²

Cartuchos de alta eficiencia para filtrar polvo.

1er cajón trasero

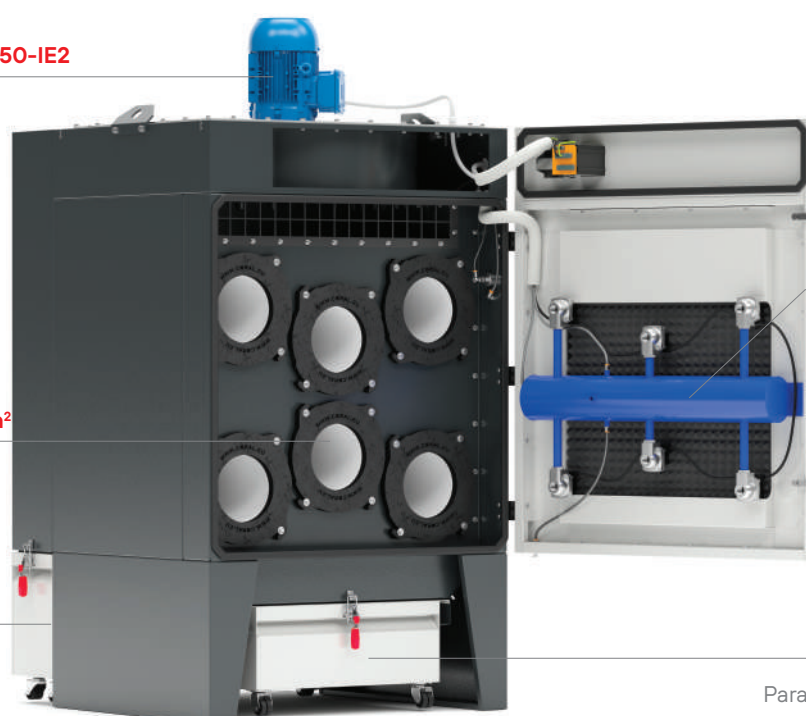
Para recolección polvo grueso.

Sistema de limpieza neumático

Por aire comprimido.

2º cajón frontal

Para recolección polvo fino.



Highlights

- **Soluciones compactas**, fáciles de instalar incluso en espacios reducidos.
- **"Plug & Play"**: una conexión eléctrica es todo lo que se necesita para un funcionamiento inmediato.
- Disponible en **diferentes tamaños** para adaptarse a todas las necesidades.
- **Sistema automático de limpieza** por aire comprimido.
- **Fácil mantenimiento** gracias a los cartuchos horizontales.
- **Fácil acceso**, mantenimiento rápido y sencillo.
- **Elevada capacidad** de aspiración.
- **Bajo** de ruido.

Aplicación



Humos de soldadura



Polvos

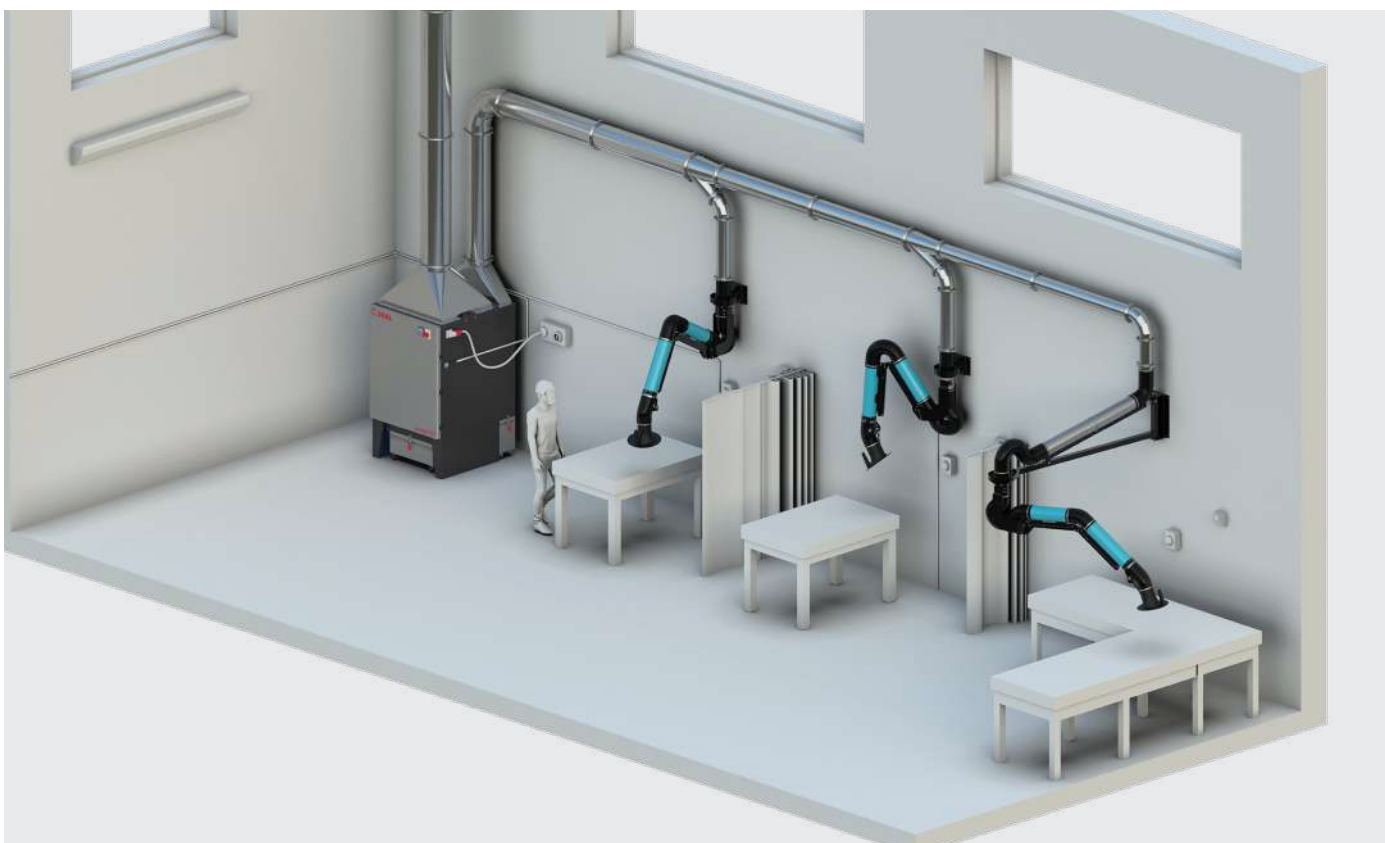


Corte térmico

Soluciones de aire limpio

El nuevo filtro con cartuchos horizontales modelo IPERJET DF encuentra aplicación en la aspiración y filtración de humos de soldadura, polvo grueso y fino, no metálico, virutas en pequeñas cantidades, polvo/humos de corte térmico y láser (Mod.Thermalcut).

El ventilador de alto rendimiento situado en la parte superior de la unidad garantiza una elevada capacidad de aspiración y bajos niveles de ruido. Cuando está permitido, el aire filtrado se reintroduce en el ambiente de trabajo, lo que supone un considerable ahorro de energía.



Tecnología de filtración



IFA-BGIA: Instituto de Seguridad y Salud en el Trabajo (Bonn - Alemania)
AGW: Valor límite de exposición profesional (Arbeitsplatzgrenzwerte)

DESCRIPCIÓN Y FINALIDAD

El objetivo del instituto IFA-BGIA es garantizar la seguridad de los trabajadores en el lugar de trabajo. Los materiales filtrantes se analizan estableciendo las clases de uso L, M, H, BIA. También ha establecido un valor límite de exposición (AGW) por encima del cual ya no está garantizada la seguridad de los trabajadores. El valor límite de exposición a un compuesto contaminante representa la concentración en el aire que una persona puede respirar durante un periodo limitado de 15 minutos sin efectos tóxicos inmediatos. La prueba IFA-BGIA se lleva a cabo utilizando los siguientes parámetros:

- Velocidad de paso de 0,056 m/s
- Concentración de polvo de cuarzo de $200 \pm 20 \text{ mg/m}^3$
- Tamaño variable de las partículas entre 0,2 y 2 micras

CLASE DE USO	CONCENTRACIÓN	LIBERACIÓN MÁXIMA AUTORIZADA
M	Filtración de polvos con valores de AGW $\geq 0,1 \text{ mg/m}^3$	>99,9 %

Fácil acceso, mantenimiento rápido y sencillo



La disposición horizontal de los cartuchos permite un fácil acceso y un rápido mantenimiento de la sección filtrante.

Medios filtrantes

■ Iperjet DF TC | DF TC TRU

■ Iperjet DF | DF CSS
 Iperjet DF TRU | TRU CSS

MEDIOS	MATERIALES	m ²	g/m ²	STANDARD	OPTIONAL
M PES	POLIÉSTER	13	270	■	
M PES/TF	POLIÉSTER/REVESTIMIENTO DE PTFE	13	270		■
M-PES/AX/EXAM ACCREDITED	POLIÉSTER/ALUMINADO /ANTIESTÁTICO	13	270		■
M-PES+PTFE/MEMBRANE	POLIÉSTER -MEMBRANA DE TEFLON	13	290		■
M PES+ PTFE/MEMBRANE-H	POLIÉSTER/MEMBRANA TEFLON/ TEJIDO CON EFICIENCIA DE FILTRACIÓN H13	13	270		■
M-NANOTECH	CELULOSA CON NANOFIBRAS	21	114	■	■
M PES/OWR	POLIÉSTER/OLEO-HIDRÓPOBO	13	270		■
M PES/ FR	POLIÉSTER / RETARDANTE DE LLAMA		270		■

DF 1 | DF TRU

STANDARD



M PES

DF TC | DF TC TRU

STANDARD



M-NANOTECH

DF |DF CSS|DF TRU|DF TRU CSS

OPTIONAL



M-PES/AX/EXAM ACCREDITED

DF |DF CSS|DF TRU|DF TRU CSS

OPTIONAL



M-NANOTECH

DF |DF CSS| DF TC| DF TRU|
DF TRU CSS| DF TC TRU

OPTIONAL



M PES/TF
 M-PES+PTFE/MEMBRANE
 M PES+ PTFE/MEMBRANE-H
 M PES/OWR
 M PES/ FR

Principio de funcionamiento

La unidad filtrante IperJet DF consta de una precámara, en la que se separa la mayor parte del humo/polvo y se deposita en el primer cajón de recogida; las partículas restantes se filtran mediante filtros de cartucho de clase M de alta eficacia antes de ser devueltas al medio ambiente. El polvo filtrado más fino se deposita en el segundo cajón de recogida. El aire así filtrado pasa a través del ventilador de alta eficiencia situado en la parte superior de la unidad, es expulsado a través de una rejilla situada en la pared superior del plenum, garantizando una alta capacidad de aspiración y un bajo nivel de ruido. Sistema automático de limpieza por aire comprimido.

Iperjet DF



Iperjet DF TC (Thermalcut) | DF TRU CSS | DF TC TRU



Iperjet DF TRU (Tolva única)



Iperjet DF TRU CSS | DF TC TRU



AIRE CONTAMINADO



AIRE FILTRADO

- ① Entrada de aire con polvo
- ①a pre cámara prevención de chispas mod css (opcional)
- ② Cámara de calma (polvo grueso)
- ③ Contenedor de recogida
- ④ Bidon de recoleccion
- ⑤ Cámara de calma (polvos finos)
- ⑥ Ventilador
- ⑦ Cartuchos filtrantes
- ⑧ Calderin de aire comprimido
- ⑨ Salida de aire filtrado
- ⑩ Economizador
- Interruptor térmico ON/OFF

Gama de productos



Iperjet DF

Con cartuchos horizontales IFA/BGIA M-PES para aspiración y filtración de humos de soldadura, polvo grueso y fino, de sistema de limpieza automático, ventilador integrado de alto rendimiento y bajo nivel sonoro.

Cartuchos (nr)	Potencia (kW)
4	2.2 3
6	4 5.5
9	7.5 11



Iperjet DF TRU

Con cartuchos horizontales IFA/BGIA M-PES con una única tolva y contenedor de recogida para una descarga fácil y rápida del polvo filtrado. Es adecuado para ambientes internos con altas concentraciones de polvo.

Cartuchos (nr)	Potencia (kW)
4	2.2 3
6	4 5.5
9	7.5 11

Iperjet DF CSS | DF TC

DF CSS

Con cartuchos horizontales IFA/BGIA M-PES para la extracción y filtración de humos de soldadura y polvo grueso y fino, el sistema incluye un extintor de chispas con deflectores en la entrada de aire, un sistema de limpieza automático y un ventilador integrado de alta eficiencia y bajo nivel sonoro.

Cartuchos (nr)	Potencia (kW)
4	2.2 3
6	4 5.5
9	7.5 11

DF TC

Con cartuchos horizontales IFA/BGIA M-PES (THERMALCUT), es la solución 'Plug & Play' más adecuada para la extracción de humo y polvo de corte térmico. Compacto y fácil de colocar, es adecuado para ambientes internos.

Cartuchos (nr)	Potencia (kW)
4	2.2
4	3
6	4



Iperjet DF TRU CSS | DF TC TRU

DF TRU CSS

Con cartuchos horizontales IFA/BGIA M-PES, una única tolva y contenedor de recogida para una descarga fácil y rápida del polvo filtrado. El sistema incluye un extintor de chispas con deflectores de entrada de aire, un sistema de limpieza automático y un ventilador integrado de alta eficiencia y bajo nivel sonoro.

Cartuchos (nr)	Potencia (kW)
4	2.2 3
6	4 5.5
9	7.5 11

DF TC TRU

Con cartuchos horizontales IFA/BGIA NANOTECH, una única tolva y Contenedor de recogida para una descarga fácil y rápida del polvo filtrado. El sistema incluye un extintor de chispas con deflectores de entrada de aire, un sistema de limpieza automático y un ventilador integrado de alta eficiencia y bajo nivel de ruido.

Cartuchos (nr)	Potencia (kW)
4	2.2
4	3
6	4



Características técnicas

Características técnicas	Modelo IperJet DF						
	4 4 CSS 4 TRU 4 TRU CSS	6 6 CSS 6 TRU 6 TRU CSS	9 9 CSS 9 TRU 9 TRU CSS	6 6 CSS 6 TRU 6 TRU CSS	9 9 CSS 9 TRU 9 TRU CSS	9 9 CSS 9 TRU 9 TRU CSS	9 9 CSS 9 TRU 9 TRU CSS
Potencia	kW	2,2	3	4	5,5	7,5	11
Caudal de aire nominal	m ³ /h	2200	3000	4000	5500	6500	7500
Número de cartuchos	Ø325 mm H 750 mm	4	4	6	6	9	9
Superficie filtrante	m ²	37	48	72	72	108	108
Clasificación de los cartuchos		POLIÉSTER					
Limpieza neumática		Sí	Sí	Sí	Sí	Sí	Sí
Capacidad de almacenamiento (A+B)	lt	80/86		90/115		102/137	
Versión DF TRU	lt	65		65		65	
Versión DF CSS	lt	80/123		90/146		102/188	
Ventilador		2865	2895	2900	2960	2915	2980
Fuente de alimentación STD	V Hz	230/400 50		230/400 50	400/690 50	400/690 50	
Nivel sonoro	dB	76	78	80	81	83	85
Nivel sonoro con plenum insonorizado	dB	71	73	75	77,5	78	79,5
Peso total	kg	380	385	470	490	620	675
Peso total DF TRU	kg	415		500		760	
Presión estática	mmH ₂ O	150	150	100	110	130	170
Presión del depósito		MAX 8 Bar					
Alimentación de válvulas		24 VAC					

Características técnicas	Modelo IperJet DF			
	4 TC 4 TC TRU	6 TC 6 TC TRU	9 TC 9 TC TRU	
Potencia	kW	2,2	3	4
Caudal de aire nominal	m ³ /h	2000	2500	3500
Número de cartuchos	Ø325 mm H 660 mm	4	4	6
Superficie filtrante	m ²	84	84	126
Clasificación de los cartuchos		M-NANOTECH		
Limpieza neumática		Sí	Sí	Sí
Capacidad de almacenamiento (A+B)	lt	80/123	90/146	102/188
Versión DF TC TRU	lt	65	65	65
Ventilador		2865	2895	2900
Fuente de alimentación STD	V Hz	230/400 50	230/400 50	230/400 50
Nivel sonoro	dB	77	77	79
Nivel sonoro con plenum insonorizado	dB	70	70	73
Peso total	kg	460	550	752
Presión estática	mmH ₂ O	180	150	150
Presión del calderín		MAX 8 Bar		
Alimentación de válvulas		24 VAC		



Gallery



Componentes estándar

DF | DF CSS | DF TC | DF TRU
DF TRU CSS | DF TC TRU



Limpieza automática de aire comprimido

DF | DF CSS | DF TC



Cajón de recolección frontal

DF | DF CSS | DF TC



Cajón de recolección trasero

DF TRU | DF TRU CSS | DF TC TRU



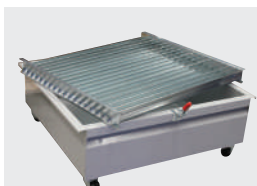
Tolva con bidón de recolección

DF TC | DF TRU CSS | DF TC TRU



Deflector de aire para prevención de chispas

DF TC | DF CSS



Rejilla de separación de polvo
Cajón frontal

DF | DF CSS | DF TC | DF TRU
DF TRU CSS | DF TC TRU



Economizador

DF | DF CSS | DF TC | DF TRU
DF TRU CSS | DF TC TRU



Interruptor térmico ON/OFF

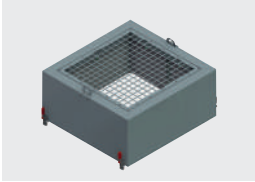
DF 9 | DF 9 TRU



Cuadro eléctrico

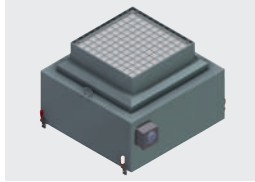
Opcionales

DF | DF CSS | DF TC | DF TRU
DF TRU CSS | DF TC TRU



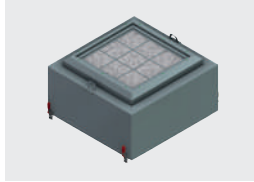
Plenum insonorizado con red

DF | DF CSS | DF TC | DF TRU
DF TRU CSS | DF TC TRU



Plenum insonorizado con filtro absoluto HEPA H 13 (opcional H 14)

DF | DF CSS | DF TC | DF TRU
DF TRU CSS | DF TC TRU



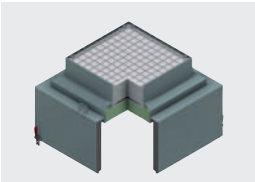
Plenum insonorizado con carbones activados

DF | DF TRU | DF TC



IPERJET inox de acero inoxidable con cartuchos para uso alimenticio

DF | DF CSS | DF TC | DF TRU
DF TRU CSS | DF TC TRU



Plenum insonorizado con carbones activos y filtro absoluto hepa H 13 (opcional H 14)

DF | DF CSS | DF TC | DF TRU
DF TRU CSS | DF TC TRU



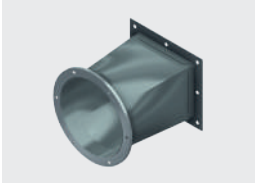
Kit manómetro para detectar la obstrucción del filtro HEPA H13 lectura de 0 a 2500

DF | DF TRU



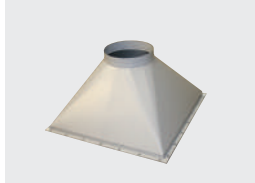
Racor de entrada
DF 4 Ø220mm
DF 6 Ø280mm
DF9 Ø350mm

DF CSS | DF TC |
DF TRU CSS | DF TC TRU



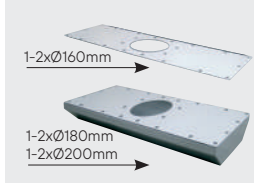
Racor de entrada

DF | DF CSS | DF TC | DF TRU
DF TRU CSS | DF TC TRU



Racor de salida
DF 4 Ø315/Lmm
DF 6 Ø350/L mm
DF9 Ø420/L mm

DF 4



Placas de entrada pintadas y accesorios para los brazos

DF 4



EVOLUTION NO-SMOKE

DF | DF CSS | DF TC | DF TRU
DF TRU CSS | DF TC TRU



Cuadro eléctrico (sólo 4-6)
Cuadro electrico con variador de frecuencia

DF | DF CSS | DF TC | DF TRU
DF TRU CSS | DF TC TRU



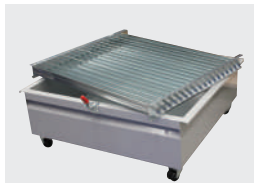
Cuadro electrico con sistema AHEAD BASE

DF | DF TRU



Mod. SS
Kit deflector para chispas de entrada de aire

DF



Rejilla de separación de polvo
Cajón frontal

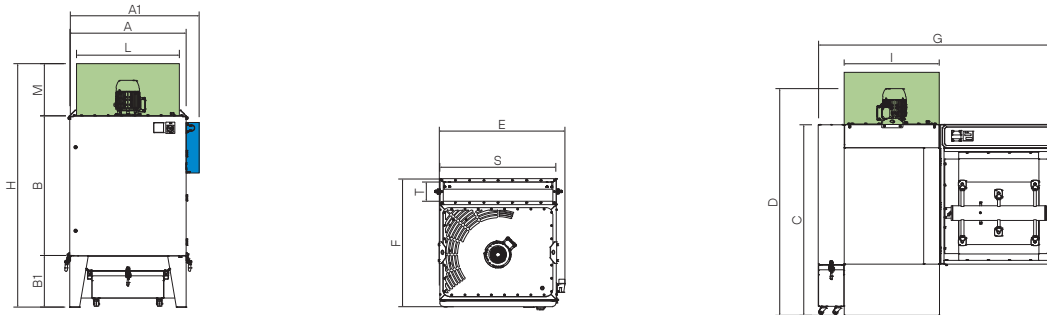
DF | DF CSS | DF TC | DF TRU
DF TRU CSS | DF TC TRU



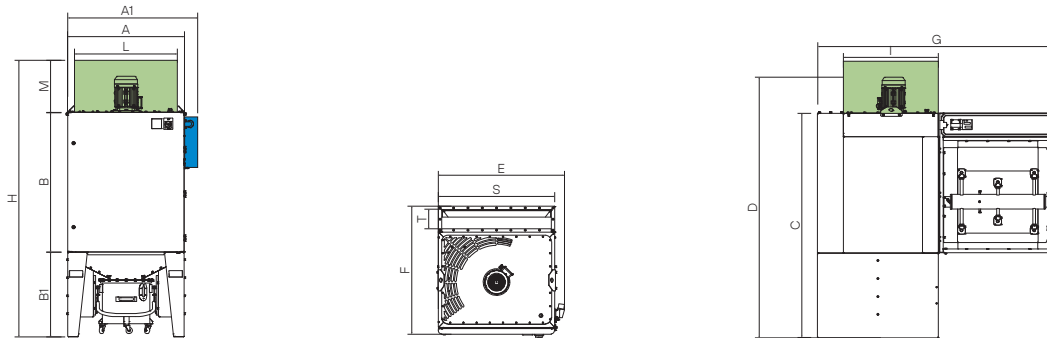
Extintor a definir según la aplicación

Dimensiones generales

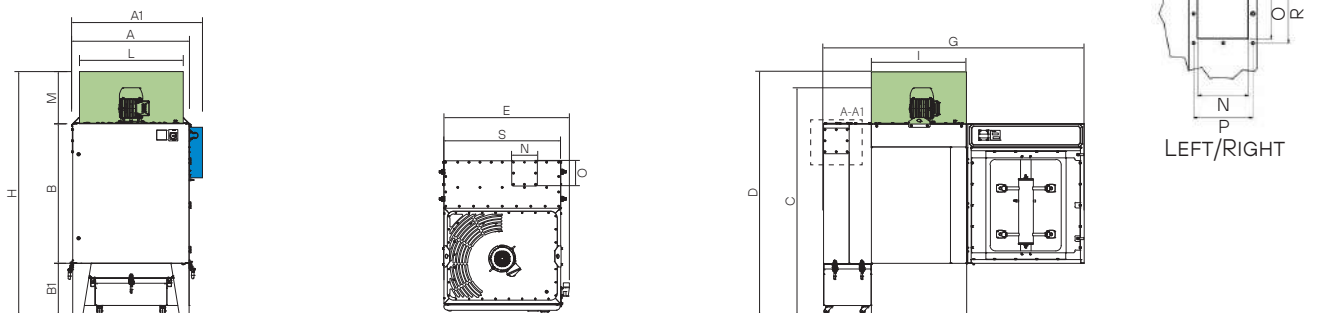
Iperjet DF



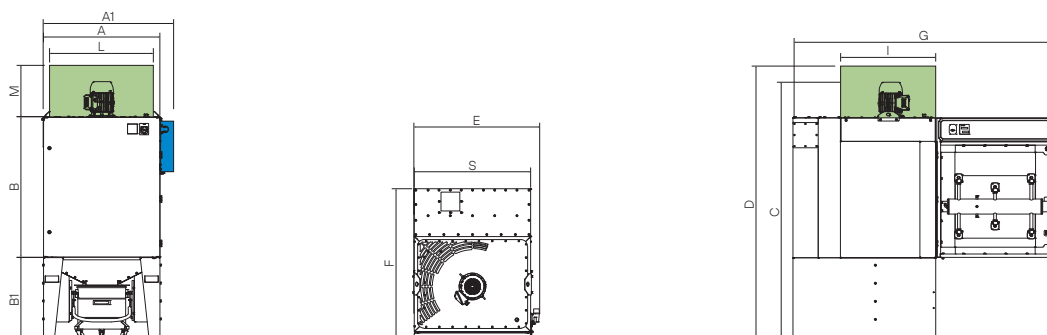
Iperjet DF TRU



Iperjet DF CSS | TC



Iperjet DF TRU CSS | TC TRU



Dimensiones generales

MODELO	DIMENSIONES (mm)														
	A	A1	B	B1	C	D	E	F	G	N	O	P	R	S	T
Iperjet DF 4	930	-	1120	490	1610	1915	1015	1210	2085	-	-			864	181
Iperjet DF 6	1100	-	1315	490	1805	2130	1190	1210	2260					1036	181
Iperjet DF 9	1300	1500	1490	490	1980	2340	2497	-	1300	2550				1235	181
Iperjet DF 4 TRU	930	-	1120		1920	2225	1015	1400	2085					864	181
Iperjet DF 6 TRU	1100	-	1315		2130	2450	1190	1420	2260					1036	181
Iperjet DF 9 TRU	1300	1500	1490		2340	2658	2815	-	1540					1235	181
Iperjet DF 4 TC DF 4 CSS	930	-	1120	490	1610	1900	1015	1400	2280	180	180	210	210	180	180
Iperjet DF 6 TC DF 6 CSS	1100	-	1315	490	1805	2100	1190	1420	2470	180	180	210	210	180	180
Iperjet DF 9 TC DF 9 CSS	1300	-	1495	490	1980	2320	-	1540	2725	180	220	210	250	180	220
Iperjet DF 4 TRU CSS DF 4 TC TRU	930	-	1120		1920	2225	1015	1400	2085					864	181
Iperjet DF 6 TRU CSS DF 6 TC TRU	1100	-	1315		2130	2450	1190	1420	2260					1036	181
Iperjet DF 9 TRU CSS DF 9 TC TRU	1300	1500	1490		2340	2658	2815	-	1540					1235	181

MODELO Plenum insonorizado	DIMENSIONES (mm)			
	H	I	L	M
Iperjet DF 4	2050	900	928	440
Iperjet DF 6	2245	900	1100	440
Iperjet DF 9	2539	940	1250	560
Iperjet DF 4 TRU	2360	900	928	440
Iperjet DF 6 TRU	2570	900	1100	440
Iperjet DF 9 TRU	2900	940	1250	560
Iperjet DF 4 TC DF 4 CSS	2050	900	928	440
Iperjet DF 6 TC DF 6 CSS	2245	900	1100	440
Iperjet DF 9 TC DF 9 CSS	2539	940	1250	560
Iperjet DF 4 TRU CSS DF 4 TC TRU	2360	900	928	440
Iperjet DF 6 TRU CSS DF 6 TC TRU	2570	900	1100	440
Iperjet DF 9 TRU CSS DF 9 TC TRU	2900	940	1250	560

■ Plenum insonorizado (Opcional) ■ Cuadro eléctrico (estándar sólo en DF9)

Embalaje de la unidad para su envío



MODELO	DIMENSIONES (mm) AxBxH	PESO (kg)
Iperjet DF 4	1400 x 1150 x 2100	395
Iperjet DF 6	1400 x 1400 x 2250	505
Iperjet DF 9	1750 x 1400 x 2550	630
Iperjet DF 4 TRU	1400 x 1150 x 2450	490
Iperjet DF 6 TRU	1400 x 1400 x 2600	550
Iperjet DF 9 TRU	3000 x 1800 x 1450	820
Iperjet DF 4 TC DF 4 CSS	1600 x 1150 x 2100	460
Iperjet DF 6 TC DF 6 CSS	1400 x 1650 x 2250	520
Iperjet DF 9 TC DF 9 CSS	1750 x 1750 x 2250	790
Iperjet DF 4 TRU CSS DF 4 TC TRU	1400 x 1400 x 2450	500
Iperjet DF 6 TRU CSS DF 6 TC TRU	1750 x 1400 x 2600	560
Iperjet DF 9 TRU CSS DF 9 TC TRU	3000 x 1800 x 1800	830

MODELO Plenum insonorizado DF CSS DF TC DF TRU DF TRU CSS DF TC TRU	DIMENSIONES (mm) AxBxH	PESO (kg)
Iperjet DF 4	940 x 940 x 850	70
Iperjet DF 6	1200 x 1000 x 850	90
Iperjet DF 9	1400 x 1150 x 1000	115

Todas las imágenes y los datos contenidos en este catálogo están sujetos a variaciones. CORAL se reserva el derecho de modificarlos sin aviso previo.



Made in Coral

Coral fabrica el 100 % de los componentes de sus sistema industriales de extracción y filtración de aire en nuestra fábrica de Volpiano, en las afueras de Turín. La calidad de los materiales utilizados y nuestra experiencia en el sector garantizan un alto nivel de producción para todo lo que fabricamos.

ITALIA
 MILANO p: +39 02 95.30.1003
 TORINO p: +39 011 99.80.141
 VICENZA p: +39 0444 34.93.98
 BOLOGNA p: +39 051 69.26.335

FRANCE
 LYON p: +33 4 74 944 562
 PARIS p: +33 1 60 868 069
 POITIERS p: +33 5 49 379 596

GERMANY
 LEVERKUSEN p: +49.214.312.663.20

UNITED KINGDOM
 LITTLEBOROUGH ROCHDALE p: +44 1 706 377344

MIDDLE EAST
 DUBAI UAE p: +971 56 1028130

INDIA
 BANGALORE p: +91 734 888 2333 - 2777

SINGAPORE
 SINGAPORE p: +65 88338991

U.S.A.
 KYLE, TX p: +1 480 796 5352



CORAL s.p.a.
 Corso Europa, 597 10088
 Volpiano (Torino) ITALY

p: +39 011 98.22.000
 e: info@coral.eu

coral.eu



For a cleaner future.