

# Iperjet DF

Leistungsstarke, geräuscharme  
Absauganlage mit horizontalen  
Filterpatronen



## Iperjet DF

- Iperjet DF 4-6-9
- Iperjet DF 4-6-9 CSS
- Iperjet DF 4-6-9 TC
- Iperjet DF 4-6-9 TRU
- Iperjet DF 4-6-9 TRU CSS
- Iperjet DF 4-6-9 TC TRU

# Design

Die mit Filterpatronen ausgestatteten stationären Plug & Play- Filtergeräte der Iperjet DF- Serie eignen sich zur Absaugung von Rauch und Staub. Sie zeichnet sich durch hocheffiziente und flexible Einsatzmöglichkeiten aus.

Iperjet DF

18 Modell

**Motor 3kW-2 polig-B5-V230/400-50Hz-IE3**

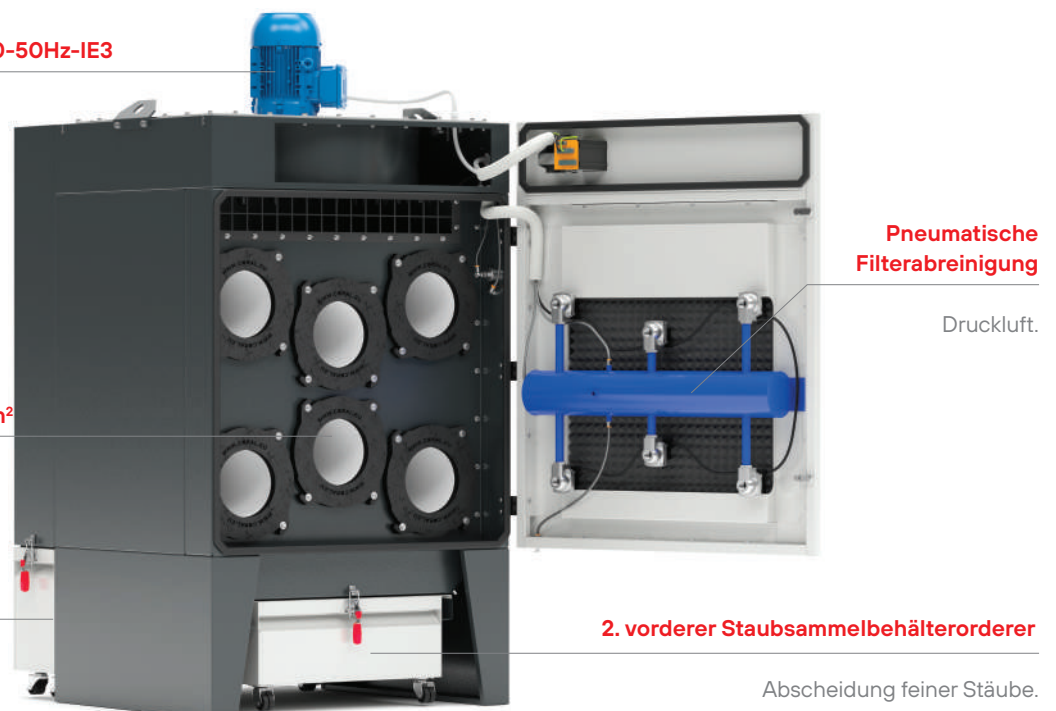
Ventilator Typ PRA.

**Filterpatronen  
Ø325/4PS1-H750-M PES-270 g/m<sup>2</sup>**

Hocheffiziente Filterpatronen der BIA- Klasse M sorgen für die Abscheideleistung.

**1. Hinterer Staubsammelbehälter**

Abscheidung grober Stäube.



**Pneumatische  
Filterabreinigung**

Druckluft.

**2. vorderer Staubsammelbehälter**

Abscheidung feiner Stäube.

## Highlights

- **Kompakte Lösungen**, die auch bei geringem Platzverhältnissen leicht zu installieren sind.
- **"Plug & Play"**: Ein Stromanschluss genügt und das Gerät ist betriebsbereit.
- Erhältlich in **verschiedenen Leistungsgrößen**, um jedem Bedarf gerecht zu werden.
- Automatische **Druckluftabreinigung**.
- **Wartungsfreundlich**, Dank horizontaler Filterpatronen.
- **Leichter Zugang**, schnelle und einfache Wartung.
- **Hohe Absaugleistung**.
- **Geräuscharm**.

# Anwendungen

---



Schweißrauch



Staub



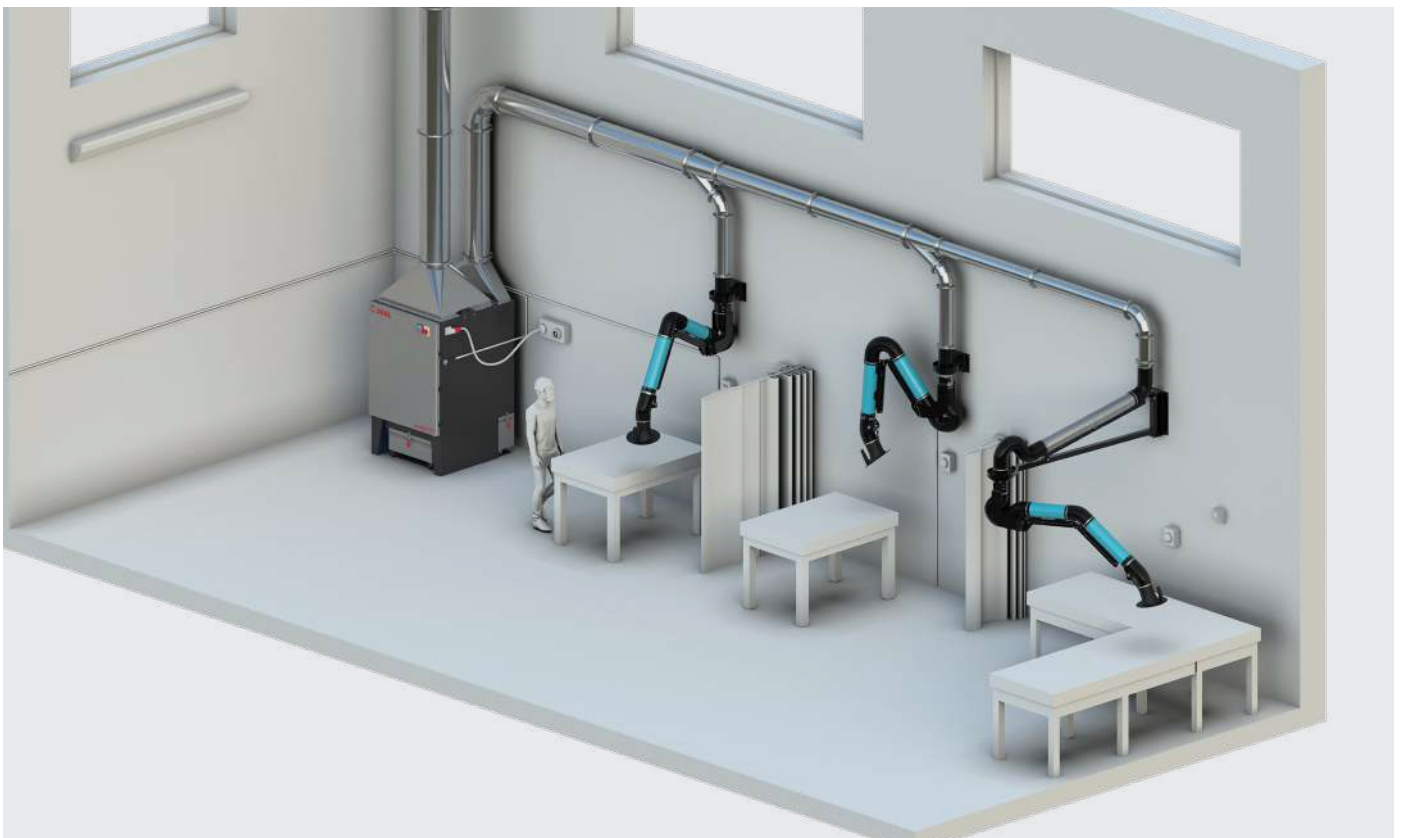
Plasma/ laser

## Lösungen für saubere Luft

---

Der neue horizontale Patronenfilter IPERJET DF findet Anwendung bei der Absaugung und Filterung von Schweißrauch, grobem und feinem nichtmetallischem Staub, Spänen in kleinen Mengen, Staub/Rauch beim Plasma- und Laserschneiden (Mod. Thermalcut).

Der auf dem Filterkörper angeordnete hocheffiziente Ventilator garantiert eine hohe Abaugleistung und einen niedrigen Geräuschpegel. Energieeinsparungen sind möglich, sofern vom Anwendungsfall eine Rückluftführung zulässig ist.



# Filtertechnik



**IFA-BGIA:** Institut für Arbeitssicherheit und Gesundheitsschutz (Bonn - Deutschland)  
**AGW:** Arbeitsplatzgrenzwerte

## BESCHREIBUNG UND ZWECK

Die Aufgabe des IFA- Instituts ist es, die Sicherheit der Arbeitnehmer am Arbeitsplatz zu gewährleisten. Die Analyse der Filtermaterialien erfolgt durch die Festlegung der Filterklassen L, M, H. Das BIA hat auch einen Expositionsgrenzwert (AGW) festgelegt, bei dessen Überschreitung die Sicherheit der Arbeitnehmer nicht mehr gewährleistet ist. Der Expositionsgrenzwert für eine Schadstoffverbindung stellt die Konzentration in der Luft dar, die eine Person während eines begrenzten Zeitraums von 15 Minuten ohne unmittelbare toxische Auswirkungen einatmen kann. Der IFA-BGIA-Test wird mit den folgenden Parametern durchgeführt:

- Durchströmungsgeschwindigkeit von 0,056 m/s
- Quarzstaubkonzentration  $200 \pm 20 \text{ mg/m}^3$
- Variable Partikelgröße zwischen 0,2 und 2 Mikrometern

FILTERKLASSE	KONZENTRATION	MAXIMAL ZULÄSSIGE FREISETZUNG
M	Staubabscheidung mit AGW-Werten $\geq 0,1 \text{ mg/m}^3$	>99,9 %

## Leichter Zugang, schnelle und einfache Wartung



Die horizontale Anordnung der Filterpatronen ermöglicht einen einfachen Zugang und eine schnelle Wartung der Filtereinheit.

## Filtermaterial

■ Iperjet DF TC | DF TC TRU    ■ Iperjet DF | DF CSS  
 Iperjet DF TRU | TRU CSS

MEDIA	MATERIALI	m <sup>2</sup>	g/m <sup>2</sup>	STANDARD	OPTIONAL
M PES	POLYESTER	13	270	■	
M PES/TF	POLYESTER/PTFE BESCHICHTUNG	13	270		■
M-PES/AX/EXAM ACCREDITED	POLYESTER/ANTISTATISCH/ALLUMINIUMBESCHICHTET	13	270		■
M-PES+PTFE/MEMBRANE	POLYESTER -PTFE- MEMBRAN	13	290		■ ■
M PES+ PTFE/MEMBRANE-H	POLYESTER/TEFLON MEMBRANE/ GEWEBE MIT H 13- FILTRATIONSEFFIZIENZ	13	270		■
M-NANOTECH	ZELLULOSE MIT NANOFASER	21	114	■	■
M PES/OWR	POLYESTER/ÖL-WASSER ABWEISEND	13	270		■
M PES/ FR	POLYESTER / FLAMMHEMMEND		270		■

DF 1 | DF TRU

STANDARD



M PES

DF TC | DF TC TRU

STANDARD



M-NANOTECH

DF | DF CSS | DF TRU | DF TRU CSS

OPTIONAL



M-PES/AX/EXAM ACCREDITED

DF | DF CSS | DF TRU | DF TRU CSS

OPTIONAL



M-NANOTECH

DF | DF CSS | DF TC | DF TRU | DF TRU CSS | DF TC TRU

OPTIONAL



M PES/TF  
 M-PES+PTFE/MEMBRANE  
 M PES+ PTFE/MEMBRANE-H  
 M PES/OWR  
 M PES/ FR

# Funktionsprinzip

Die IperJet DF-Filtereinheit besteht aus einer Vorkammer, in der die groben Partikel vorabgeschieden werden und in den hinteren Staubsammelbehälter fallen. Die feineren Partikel werden durch hocheffiziente Filterpatronen der Klasse M gefiltert, bevor sie in die Umgebung zurückgeführt werden. Die feinen Stäube fallen in den vorderen Staubsammelbehälter. Die gereinigte Abluft strömt durch den leistungsstarken Ventilator im oberen Teil der Filteranlage. Durch die aufgesetzte Schalldämmhaube wird die Lärmemission deutlich reduziert. Die Filterpatronen werden durch eine automatische pneumatische Differenzdruckabreinigung gereinigt.

## Iperjet DF



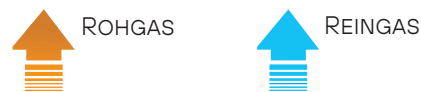
## Iperjet DF TC (Thermalcut) | DF TRU CSS | DF TC TRU



## Iperjet DF TRU (Einzeltrichter)



## Iperjet DF TRU CSS | DF TC TRU



- ① Ansaugöffnung
- ①a Funkenfalle Mod. CSS (optional)
- ② Ruhekammer (Grobstaub)
- ③ Staubsammelbehälter
- ④ Sammelbehälter
- ⑤ Ruhekammer (Feinstaub)
- ⑥ Ventilator
- ⑦ Filterpatronen
- ⑧ Drucklufttank
- ⑨ Reinluft-Austritt
- ⑩ Abreinigungssteuerung  
Thermoschalter (ON/OFF)

# Produktreihe



## Iperjet DF

Ausgestattet mit horizontalen IFA/BGIA M-PES-Filterpatronen für die Absaugung und Filtration von Schweißrauch, Grob- und Feinstaub, mit automatischer Druckluftabreinigung über Differenzdruck und integriertem, leistungsstarkem und geräuscharmem Ventilator.

Patronen (nr)	Leistung (kW)
4	2.2   3
6	4   5.5
9	7.5   11



## Iperjet DF TRU

Ausgestattet mit horizontalen IFA/BGIA M-PES-Filterpatronen mit Trichter und Staubsammelbehälter für die einfache und schnelle Entleerung der Stäube. Es ist geeignet für Innenräume mit hoher Staubkonzentration.

Patronen (nr)	Leistung (kW)
4	2.2
6	3
9	4

## Iperjet DF CSS | DF TC

### DF CSS

Ausgestattet mit horizontalen IFA/BGIA M-PES-Filterpatronen für die Absaugung und Filtration von Schweißrauch, Grob- und Feinstaub, verfügt das System über einen Funkenlöscher mit Prallplatten am Lufteintritt, ein automatisches Reinigungssystem und einen integrierten hocheffizienten, geräuscharmen Ventilator.

Patronen (nr)	Leistung (kW)
4	2.2   3
6	4   5.5
9	7.5   11

### DF TC

Ausgestattet mit horizontalen IFA/BGIA M-PES (THERMALCUT) Filterpatronen ist die "Plug & Play"-Lösung am besten geeignet für die Absaugung von Rauch und Staub beim Brenn- und Laserschneiden.

Kompakt und leicht zu positionieren, für die Innenaufstellung geeignet.

Patronen (nr)	Leistung (kW)
4	2.2
4	3
6	4



## Iperjet DF TRU CSS | DF TC TRU

### DF TRU CSS

Ausgestattet mit horizontalen IFA/BGIA M-PES-Filterpatronen, mit einem einzigen Trichter und Auffangbehälter für den einfachen und schnellen Austrag des gefilterten Staubs. Das System verfügt über einen Funkenlöscher mit Lufteinlassschikanen, ein automatisches Reinigungssystem und einen integrierten hocheffizienten, geräuscharmen Ventilator.

Patronen (nr)	Leistung (kW)
4	2.2
6	3
9	4

### DF TC TRU

Ausgestattet mit horizontalen IFA/BGIA NANOTECH-Filterpatronen, mit einem einzigen Trichter und Auffangbehälter für den einfachen und schnellen Austrag des gefilterten Staubs. Das System umfasst einen Funkenlöscher mit Lufteinlassschikanen, ein automatisches Reinigungssystem und einen integrierten hocheffizienten, geräuscharmen Ventilator.

Patronen (nr)	Leistung (kW)
4	2.2
4	3
6	4



# Technische Daten

Technische Daten	Modell IperJet DF								
	4   4 CSS	4 TRU	4 TRU CSS	6   6 CSS	6 TRU	6 TRU CSS	9   9 CSS	9 TRU	9 TRU CSS
Leistung	kW		2,2	3	4	5,5	7,5	11	
Nominale Luftmenge	m³/h		2200	3000	4000	5500	6500	7500	
Anzahl der Filterpatronen	Ø325 mm H 750 mm		4	4	6	6	9	9	
Filterfläche	m²		37	48	72	72	108	108	
Klassifizierung der Filterpatronen	POLYESTER								
pneumatische Abeeignung			JA	JA	JA	JA	JA	JA	
Volumen des Sammelbehälters (A+B)	lt		80/86		90/115		102/137		
Version DF TRU	lt		65		65		65		
Version DF CSS	lt		80/123		90/146		102/188		
Umdrehungen			2865	2895	2900	2960	2915	2980	
STD-Stromversorgung	V		230/400		230/400		400/690		
	Hz		50		50		50		
Schalldruckpegel	dB		76	78	80	81	83	85	
Schalldruckpegel mit Schalldämmhaube	dB		71	73	75	77,5	78	79,5	
Gesamtgewicht	kg		380	385	470	490	620	675	
Gesamtgewicht DF TRU	kg		415		500		760		
Statisch verfügbarer Druck	mmH <sub>2</sub> O		150	150	100	110	130	170	
Druck des Drucklufttanks	MAX 8 Bar								
Stromversorgung Magnetventils	24 VAC								

Technische Daten	Modell IperJet DF				
	4 TC   4 TC TRU	6 TC   6 TC TRU	9 TC   9 TC TRU		
Leistung	kW		2,2	3	4
Nominale Luftmenge	m³/h		2000	2500	3500
Anzahl der Filterpatronen	Ø325 mm H 660 mm		4	4	6
Filterfläche	m²		84	84	126
Klassifizierung der Filterpatronen	M-NANOTECH				
pneumatische Abeeignung			JA	JA	JA
Volumen des Sammelbehälters (A+B)	lt		80/123		102/188
Version DF TC TRU	lt		65		65
Umdrehungen			2865	2895	2900
STD-Stromversorgung	V		230/400		230/400
	Hz		50		50
Schalldruckpegel	dB		77	77	79
Schalldruckpegel mit Schalldämmhaube	dB		70	70	73
Gesamtgewicht	kg		460	550	752
Statischer nutzdruck	mmH <sub>2</sub> O		180	150	150
Max. bar für Drucklufttank	MAX 8 Bar				
Stromversorgung des Magnetventils	24 VAC				



# Gallery



# Standardkomponenten

DF | DF CSS | DF TC | DF TRU  
DF TRU CSS | DF TC TRU



Pneumatische  
Differenzdruckabreinigung

DF | DF CSS | DFTC



Vorderer Sammelbehälter  
Auffangbehälter

DF | DF CSS | DFTC



Hinterer Sammelbehälter  
Auffangbehälter

DF TRU | DF TRU CSS | DFTC TRU



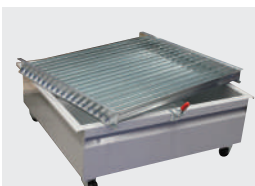
Trichter mit  
Staubsammelbehälter

DF TC | DF TRU CSS | DF TC TRU



Funkenfalle mit Prallblechen

DF TC | DF CSS



Staubabscheidgitter  
vorderer Staubsammelbehälter

DF | DF CSS | DF TC | DF TRU  
DF TRU CSS | DFTC TRU



Abreinigungssteuerung

DF | DF CSS | DF TC | DF TRU  
DF TRU CSS | DF TC TRU



Thermoschalter (ON/OFF)

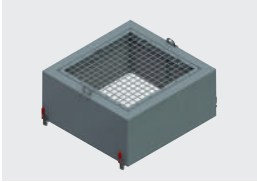
DF 9 | DF 9 TRU



Schaltschrank

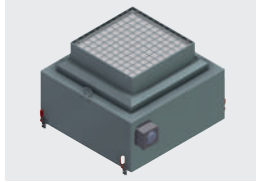
# Optional

DF | DF CSS | DF TC | DF TRU  
DF TRU CSS | DF TC TRU



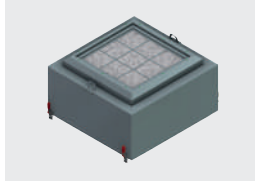
Schalldämmhaube mit Schutzgitter

DF | DF CSS | DF TC | DF TRU  
DF TRU CSS | DF TC TRU



Schalldämmhaube mit H13-Nachfilter (optional H14)

DF | DF CSS | DF TC | DF TRU  
DF TRU CSS | DF TC TRU



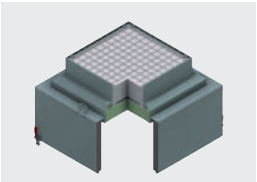
Schalldämmhaube mit Aktivkohleinsätzen

DF | DF TRU | DF TC



IPERJET | DF **Edelstahl**-Ausführung mit lebensmittelgeeigneten Filterpatronen

DF | DF CSS | DF TC | DF TRU  
DF TRU CSS | DF TC TRU



Schalldämmhaube mit H13-Nachfilter (optional H14) und Aktivkohleinsätzen

DF | DF CSS | DF TC | DF TRU  
DF TRU CSS | DF TC TRU



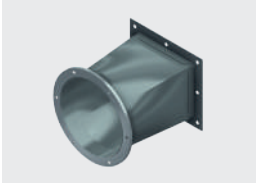
Manometer zur Filtersättigungskontrolle des H13-Filters, Anzeige von 0 bis 2500 Pa

DF | DF TRU



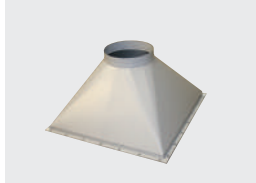
Rohgas-Eintrittsstutzen  
**DF 4** Ø220mm  
**DF 6** Ø280mm  
**DF 9** Ø350mm

DF CSS | DF TC | DF TRU CSS | DF TC TRU



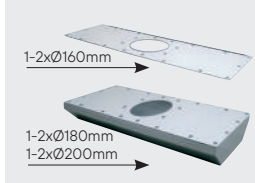
Einblasstutzen

DF | DF CSS | DF TC | DF TRU  
DF TRU CSS | DF TC TRU



Reingas-Ausblasstutzen  
**DF 4** Ø315/Lmm  
**DF 6** Ø350/L mm  
**DF 9** Ø420/L mm

DF 4



Lackierte Adapterplatte für Absaugarme

DF 4



EVOLUTION NO-SMOKE

DF | DF CSS | DF TC | DF TRU  
DF TRU CSS | DF TC TRU



Schaltschrank( nur 4-6 )  
Schalttafel mit Umrichter

DF | DF CSS | DF TC | DF TRU  
DF TRU CSS | DF TC TRU



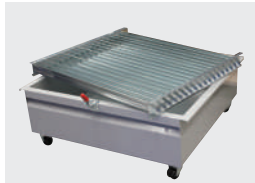
Schaltschrank mit AHEAD-Digitalschnittstelle

DF | DF TRU



Mod. SS Rohgas-Funkenfalle mit Prallblechen

DF



Staubabscheidegitter vorderer Behälter

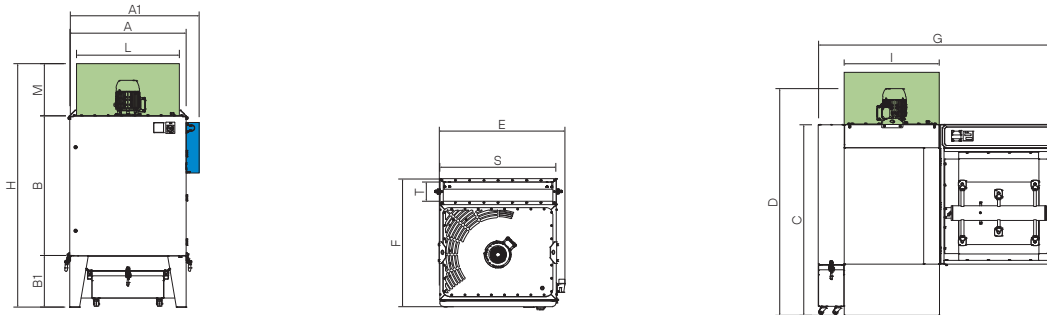
DF | DF CSS | DF TC | DF TRU  
DF TRU CSS | DF TC TRU



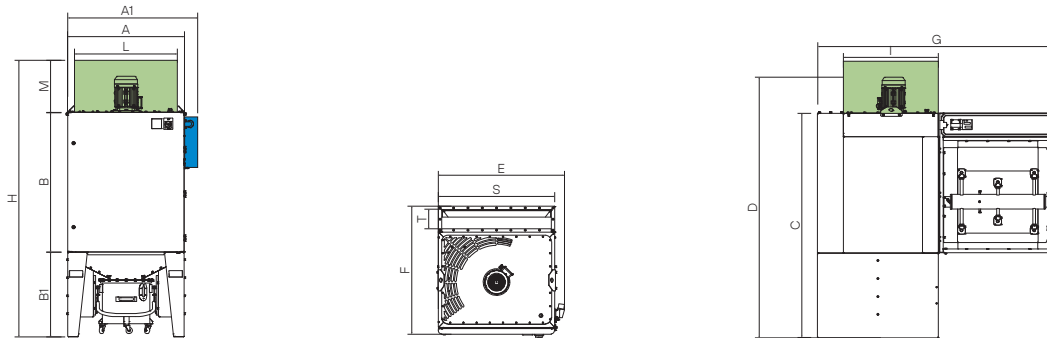
Feuerlöscher je nach Anwendung auszuliegen

# Gesamtabmessungen

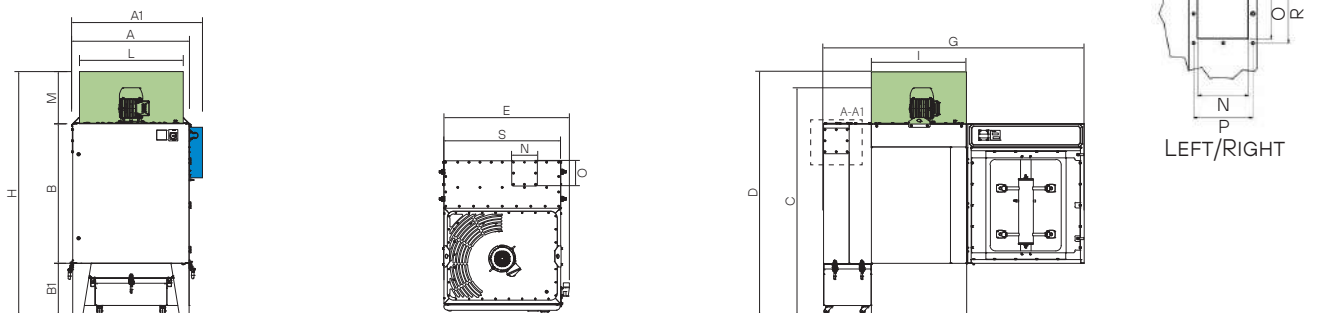
## Iperjet DF



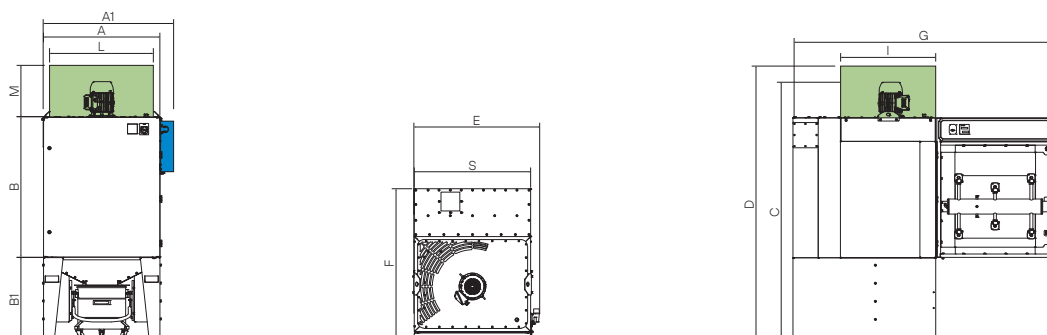
## Iperjet DF TRU



## Iperjet DF CSS | TC



## Iperjet DF TRU CSS | TC TRU



# Gesamtabmessungen

MODELL	ABMESSUNGEN (mm)															
	A	A1	B	B1	C	D	E	F	G	N	O	P	R	S	T	
Iperjet DF 4	930	-	1120	490	1610	1915		1015	1210	2085	-	-			864	181
Iperjet DF 6	1100	-	1315	490	1805	2130		1190	1210	2260					1036	181
						7,5 kW	11 kW									
Iperjet DF 9	1300	1500	1490	490	1980	2340	2497	-	1300	2550					1235	181
Iperjet DF 4 TRU	930	-	1120		1920	2225		1015	1400	2085					864	181
Iperjet DF 6 TRU	1100	-	1315		2130	2450		1190	1420	2260					1036	181
						7,5 kW	11 kW									
Iperjet DF 9 TRU	1300	1500	1490		2340	2658	2815	-	1540						1235	181
Iperjet DF 4 TC  DF 4 CSS	930	-	1120	490	1610	1900		1015	1400	2280	180	180	210	210	180	180
Iperjet DF 6 TC  DF 6 CSS	1100	-	1315	490	1805	2100		1190	1420	2470	180	180	210	210	180	180
Iperjet DF 9 TC  DF 9 CSS	1300	-	1495	490	1980	2320		-	1540	2725	180	220	210	250	180	220
Iperjet DF 4 TRU CSS  DF 4 TC TRU	930	-	1120		1920	2225		1015	1400	2085					864	181
Iperjet DF 6 TRU CSS  DF 6 TC TRU	1100	-	1315		2130	2450		1190	1420	2260					1036	181
Iperjet DF 9 TRU CSS  DF 9 TC TRU	1300	1500	1490		2340	2658	2815	-	1540						1235	181

MODELL Schalldämmhaube	ABMESSUNGEN (mm)			
	H	I	L	M
Iperjet DF 4	2050	900	928	440
Iperjet DF 6	2245	900	1100	440
Iperjet DF 9	2539	940	1250	560
Iperjet DF 4 TRU	2360	900	928	440
Iperjet DF 6 TRU	2570	900	1100	440
Iperjet DF 9 TRU	2900	940	1250	560
Iperjet DF 4 TC  DF 4 CSS	2050	900	928	440
Iperjet DF 6 TC  DF 6 CSS	2245	900	1100	440
Iperjet DF 9 TC  DF 9 CSS	2539	940	1250	560
Iperjet DF 4 TRU CSS  DF 4 TC TRU	2360	900	928	440
Iperjet DF 6 TRU CSS  DF 6 TC TRU	2570	900	1100	440
Iperjet DF 9 TRU CSS  DF 9 TC TRU	2900	940	1250	560

■ Schalldämmhaube (optional)

■ Schaltschrank (Standard nur bei DF9)

## Versandmaße



MODELL	ABMESSUNGEN (mm) AxBxH	GEWICHT (kg)
Iperjet DF 4	1400 x 1150 x 2100	395
Iperjet DF 6	1400 x 1400 x 2250	505
Iperjet DF 9	1750 x 1400 x 2550	630
Iperjet DF 4 TRU	1400 x 1150 x 2450	490
Iperjet DF 6 TRU	1400 x 1400 x 2600	550
Iperjet DF 9 TRU	3000 x 1800 x 1450	820
Iperjet DF 4 TC  DF 4 CSS	1600 x 1150 x 2100	460
Iperjet DF 6 TC  DF 6 CSS	1400 x 1650 x 2250	520
Iperjet DF 9 TC  DF 9 CSS	1750 x 1750 x 2250	790
Iperjet DF 4 TRU CSS  DF 4 TC TRU	1400 x 1400 x 2450	500
Iperjet DF 6 TRU CSS  DF 6 TC TRU	1750 x 1400 x 2600	560
Iperjet DF 9 TRU CSS  DF 9 TC TRU	3000 x 1800 x 1800	830

MODELL Schalldämmhaube DF CSS   DF TC   DF TRU   DF TRU CSS   DF TC TRU	ABMESSUNGEN (mm) AxBxH	GEWICHT (kg)
Iperjet DF 4	940 x 940 x 850	70
Iperjet DF 6	1200 x 1000 x 850	90
Iperjet DF 9	1400 x 1150 x 1000	115

Änderungen vorbehalten.



# Made in Coral

Coral produce 100% all components for extraction and filtration systems in our own plant in Volpiano near Turin. The quality of the materials used and our experience in this field guarantee a high level of manufacturing depth for all the products we produce.

**ITALIA**  
 MILANO p: +39 02 95.30.1003  
 TORINO p: +39 011 99.80.141  
 VICENZA p: +39 0444 34.93.98  
 BOLOGNA p: +39 051 69.26.335

**FRANCE**  
 LYON p: +33 4 74 944 562  
 PARIS p: +33 1 60 868 069  
 POITIERS p: +33 5 49 379 596

**GERMANY**  
 LEVERKUSEN p: +49.214.312.663.20

**UNITED KINGDOM**  
 LITTLEBOROUGH ROCHDALE p: +44 1 706 377344

**MIDDLE EAST**  
 DUBAI UAE p: +971 56 1028130

**INDIA**  
 BANGALORE p: +91 734 888 2333 - 2777

**SINGAPORE**  
 SINGAPORE p: +65 88338991

**U.S.A.**  
 KYLE, TX p: +1 480 796 5352



**CORAL s.p.a.**  
 Corso Europa, 597 10088  
 Volpiano (Torino) ITALY

p: +39 011 98.22.000  
 e: info@coral.eu

**coral.eu**



For a cleaner future.