

Jetclean DF

Gamma di unità filtranti
ad alta efficienza



Jetclean DF

Jetclean DF 1
Jetclean DF 2
Jetclean DF 2 W3

Design

Filtro carrellato a cartucce orizzontali dotato di un sistema automatico di pulizia ad aria compressa, con ventilatore centrifugo integrato adatto all'aspirazione e alla filtrazione di fumi di saldatura, polveri fini e grossolane.

Jetclean DF

5 Modelli

Plenum insonorizzato

Cartuccia filtrante
Ø325/4PS1-H400-M PES-270 g/m²

Le cartucce ad alta efficienza provvedono alla filtrazione delle polveri

1° Cassetto posteriore

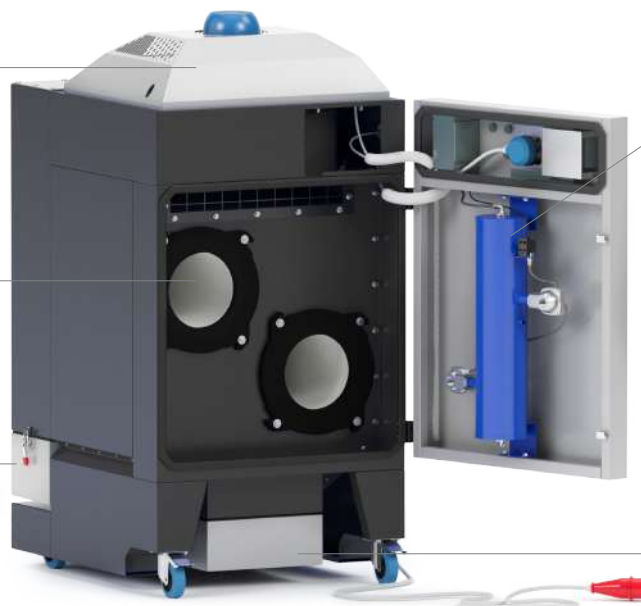
Raccolta di polveri grossolane

Sistema di pulizia pneumatico

Con aria compressa

2° Cassetto anteriore

Raccolta di polveri fini



Highlights

- Corredato da **braccio autoportante** Dynaflex o Evolution No Smoke di serie.
- Cartucce ad **alta efficienza**.
- Pulizia automatica ad **aria compressa**.
- **Elevata capacità** di aspirazione.
- **Bassa** rumorosità.
- **Manutenzione semplice**, grazie alle cartucce orizzontali.
- **Soluzione "Plug & Play"**, senza bisogno di installazione.
- **"Down Flow Concept"**.
- Disponibile anche in versione **certificata W3**.

Applicazioni



Fumi di saldatura



Polveri

Tecnologia filtrante



IFA-BGIA: Istituto professionale per la sicurezza sul posto di lavoro (Bonn - Germany)
AGW: Valore limite di esposizione sul posto di lavoro (Arbeitsplatzgrenzwerte)

DESCRIZIONE E SCOPO

L'istituto IFA-BGIA ha lo scopo di garantire la sicurezza dei lavoratori sul posto di lavoro. L'analisi sui materiali filtranti viene effettuata stabilendo delle classi di utilizzo L, M, H. BIA inoltre ha stabilito un valore limite d'esposizione (AGW) oltre il quale non è più garantita la sicurezza del lavoratore. Il valore limite d'esposizione ad un composto inquinante rappresenta la concentrazione presente nell'aria che può respirare una persona durante un periodo limitato di 15 minuti senza avere effetti tossici immediati. Il test IFA-BGIA è effettuato utilizzando i seguenti parametri:

- Velocità di passaggio di 0,056 m/s
- Polveri di quarzo in concentrazione $200 \pm 20 \text{ mg/m}^3$
- Granulometria variabile compresa tra 0,2 e 2 micron

CLASSE D'USO	CONCENTRAZIONE	MAX RILASCIATA AUTORIZZATA
M	Filtrazione di polveri con valori $AGW \geq 0,1 \text{ mg/m}^3$	>99,9%

Facile accesso, rapida e semplice manutenzione



La disposizione orizzontale delle cartucce permette un agevole accesso ed una rapida manutenzione della sezione filtrante.

Media Filtranti

MEDIA	MATERIALI	m ²	g/m ²	STANDARD	OPTIONAL
M PES	POLIESTERE	7	270	■	
M-PES+PTFE/Membrane	POLIESTERE -MEMBRANA TEFLON	7	290		■
M-PES+PTFE/Membrane-H	POLIESTERE/MEMBRANA DI TEFLON/ TESSUTO CON EFFICIENZA DI FILTRAZIONE H13	7	280		■



M PES



M-PES+PTFE/Membrane
 M-PES+PTFE/Membrane-H

Principio di funzionamento

Il gruppo filtrante Jetclean DF è costituito da una precamera, dove la maggior parte dei fumi viene separata e si deposita nel primo cassetto di raccolta; le particelle restanti vengono filtrate dai filtri a cartuccia classe M ad alta efficienza prima di essere rimesse in ambiente. Le polveri filtrate più fini si depositano nel secondo cassetto di raccolta. L'aria così filtrata attraversa il ventilatore ad alto rendimento, posto nella parte alta dell'unità, viene espulsa attraverso una griglia, posta sulla parete superiore del plenum garantendo un'elevata capacità di aspirazione ed una bassa rumorosità. Le cartucce vengono pulite da un sistema automatico di pulizia ad aria compressa.

Jetclean DF



ARIA INQUINATA



ARIA FILTRATA

- ① Ingresso aria con polveri
- ② Camera di calma
- ③ 1° Cassetto di Raccolta
- ④ 2° Cassetto di Raccolta
- ⑤ Cartucce filtranti
- ⑥ Ventilatore
- ⑦ Uscita aria filtrata
- ⑧ Serbatoio aria compressa
- ⑨ Contatore interruttore marcia/arresto presa pentapolare



Gamma di prodotti

Jetclean DF 1



Il filtro carrellato è dotato di 1 filtro a cartuccia orizzontale per l'aspirazione e filtrazione fumi di saldatura, gas, vapori, aerosol, polveri leggere e pesanti e trucioli. Pulizia automatica delle cartucce tramite sistema ad aria compressa.

Cartucce (nr)	Potenza (kW)
1	0,55
1	0,75

Jetclean DF 2



Il filtro carrellato è dotato di 2 filtri a cartuccia orizzontale per l'aspirazione e filtrazione fumi di saldatura, gas, vapori, aerosol, polveri leggere e pesanti e trucioli. Pulizia automatica delle cartucce tramite sistema ad aria compressa.

Cartucce (nr)	Potenza (kW)
2	1,1
2	2,2

Jetclean DF 2 W3



Il filtro carrellato certificato IFA W3 è dotato di 2 filtro a cartuccia orizzontale per l'aspirazione e filtrazione di fumi generati dalle saldature di acciai alto legati, dando una massima efficienza di filtrazione superiore al 99%. Pulizia automatica delle cartucce tramite sistema ad aria compressa.

Cartucce (nr)	Potenza (kW)
2	1,1

Caratteristiche tecniche

Caratteristiche tecniche		Modello Jetclean DF				
		DF 1 0,55	DF 1 0,75	DF 2 1,1	DF 2 2,2	DF 2 1,1W3
Potenza	kW	0,55	0,75	1,1	2,2	1,1
Portata d'aria nominale	m³/h	1400	1450	1880	2280	1400
Portata d'aria al braccio Ø160	m³/h	1000	1100	1550	2x 1100	1200
Numero bracci	mm 3 mt	1 x Ø160	1 x Ø160	1 x Ø160	2x Ø160	1 x Ø160
Numero di cartucce	Ø325mm H 400mm	1	1	2	2	2
Superficie filtrante	m²	8	8	16	16	12
Classificazione delle cartucce		POLIESTERE				
Pulizia pneumatica		SI	SI	SI	SI	SI
Capacità di stoccaggio cassette (anteriore)	lt	9	9	12	12	9,5
Capacità di stoccaggio cassette (posteriore)	lt	15	15	28	28	16
Giri		2845	2845	2845	2845	2920
Alimentazione elettrica STD	V	230/400	230/400	230/400	230/400	230/400
	Hz	50	50	50	50	50
Rumorosità	dB	74	75	74	74,5	
Rumorosità con plenum insonorizzato	dB	70	70,5	69	70	70
Peso totale	kg	105	110	145	160	185

Componenti generali

DF1 | DF2



Cassetto di raccolta anteriore

DF2 W3



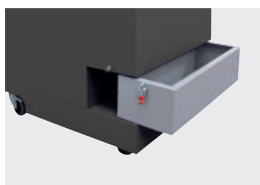
Cassetto di raccolta anteriore

DF2



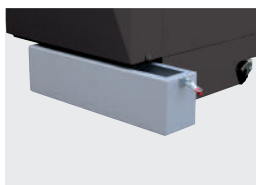
Mod. DF 2 2.2 con 2 bracci aspiranti Evolution No Smoke ø160 da 3 metri

DF1 | DF2 W3



Cassetto di raccolta posteriore

DF2



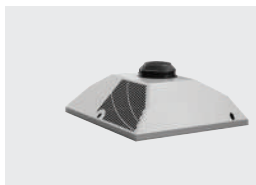
Cassetto di raccolta posteriore

DF1 | DF2 | DF2 W3



Pulizia automatica ad aria compressa

DF2 W3



Plenum insonorizzato verniciato

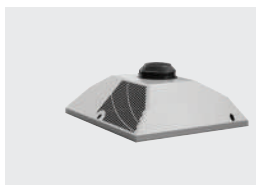
Optional

DF1 | DF2 | DF2 W3



Cappetta in plastica Winghood con kit luce

DF1 | DF2



Plenum insonorizzato verniciato

DF1 | DF2 | DF2 W3



PLENUM con fitro assoluto HEPA H13- H14

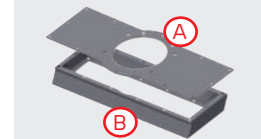
DF1 | DF2 | DF2 W3



Plenum con carboni attivi

DF2 | DF2 W3

Ø180-200mm



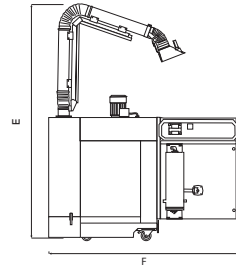
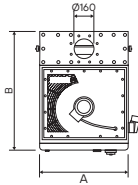
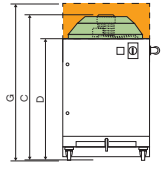
Ø180-200mm

A Piastra ingresso per braccio senza plenum insonorizzato.

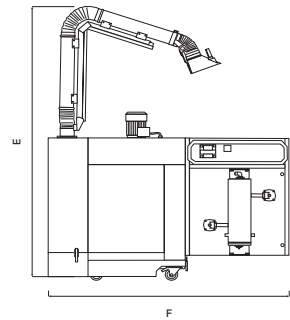
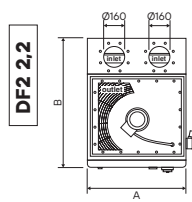
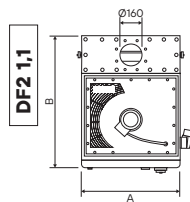
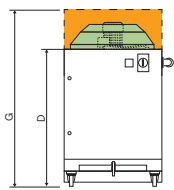
A+B Piastra più raccordo ingresso per braccio con plenum insonorizzato.

Dimensioni d'ingombro

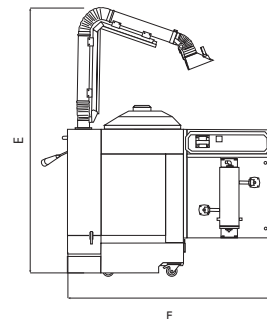
Jetclean DF 1



Jetclean DF 2



Jetclean DF 2 1,1 W3



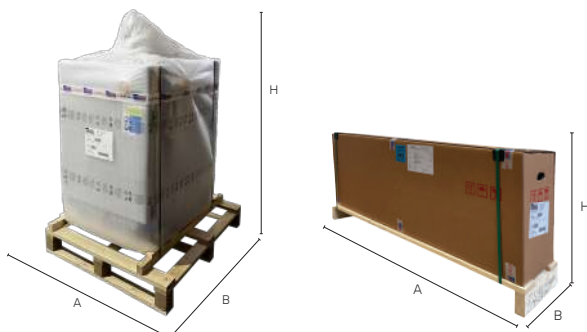
■ Plenum con filtro assoluto HEPA (optional)

■ Plenum insonorizzato verniciato (optional)

MODELLO	DIMENSIONI (mm)						
	A	B	C	D	E	F	G
Jetclean DF 1 0,55	675	905	1129	939	2360	1530	1319
Jetclean DF 1 0,75	675	905	1162	939	2360	1530	1319

MODELLO	DIMENSIONI (mm)						
	A	B	C	D	E	F	G
Jetclean DF 2 1,1	750	955	1380	1158	2579	1654	1608
Jetclean DF 2 2,2	750	955	1420	1158	2579	1654	1608
Jetclean DF 2 1,1 W3	750	1045	1530	1161	2725	1654	1608

Imballaggio dell'unità per la spedizione



MODELLO	DIMENSIONI (mm)	PESO (kg)
	AxBxH	
Jetclean DF 1 0,55	1100 x 900 x 1300	130
Jetclean DF 1 0,75	1100 x 900 x 1300	130
Jetclean DF 2 1,1	1100 x 1000 x 1600	180
Jetclean DF 2 2,2	1100 x 1000 x 1600	180
Braccio Evolution No Smoke ø160 da 3 metri	1670 x 370 x 680	35

Tutte le immagini e i dati contenuti in questo catalogo sono suscettibili di variazioni e miglioramenti. La CORAL si riserva il diritto di modifiche senza preavviso.



Made in Coral

Coral produce il 100% dei componenti di un sistema di aspirazione e filtrazione dell'aria industriale nello stabilimento di Volpiano, alle porte di Torino. La qualità dei materiali utilizzati e la nostra esperienza nel settore garantiscono una produzione di alto livello per tutto ciò che realizziamo.

ITALIA

MILANO	p: +39 02 95.30.1003
TORINO	p: +39 011 99.80.141
VICENZA	p: +39 0444 34.93.98
BOLOGNA	p: +39 051 69.26.335

FRANCE

LYON	p: +33 4 74 944 562
PARIS	p: +33 1 60 868 069
POITIERS	p: +33 5 49 379 596

GERMANY

LEVERKUSEN	p: +49.214.312.663.20
------------	-----------------------

UNITED KINGDOM

LITTLEBOROUGH ROCHDALE	p: +44 1706 377344
------------------------	--------------------

MIDDLE EAST

DUBAI UAE	p: +971 56 1028130
-----------	--------------------

INDIA

BANGALORE	p: +91 734 888 2333 - 2777
-----------	----------------------------

SINGAPORE

SINGAPORE	p: +65 88338991
-----------	-----------------

U.S.A.

KYLE, TX	p: +1480 796 5352
----------	-------------------



CORAL s.p.a.
 Corso Europa, 597 10088
 Volpiano (Torino) ITALY

p: +39 011 98.22.000
 e: info@coral.eu

coral.eu



For a cleaner future.