

# Jetclean DF

Unidad filtrante  
de alta eficiencia



## Jetclean DF

Jetclean DF 1  
Jetclean DF 2  
Jetclean DF 2 W3

# Diseño

Filtro móvil con cartuchos horizontales equipado con un sistema automático de limpieza por aire comprimido y ventilador centrífugo integrado, adecuado para la aspiración y filtración de humos de soldadura, polvo fino y grueso.

Jetclean DF

5 Modelos

**Plenum insonorizado**

**Cartucho filtrante**  
Ø325/4PS1-H400-M PES-270 g/m<sup>2</sup>

Cartuchos de alta eficiencia para filtrar polvo

**1er cajón trasero**

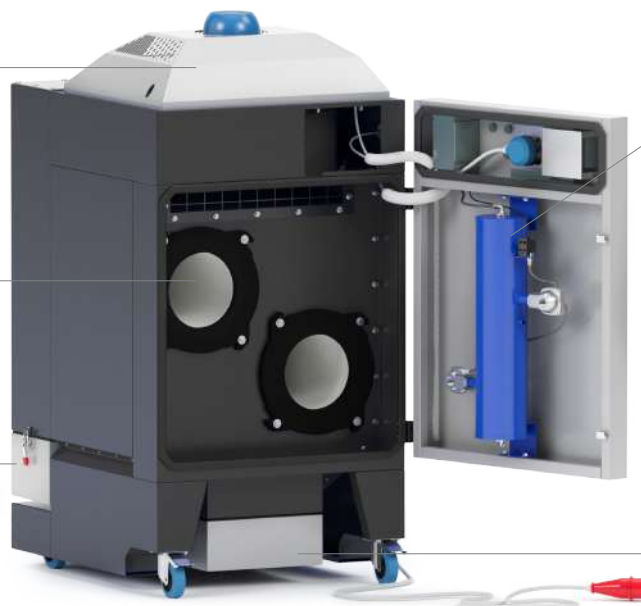
De Recolección polvo grueso

**Sistema de limpieza neumático**

Por aire comprimido

**2º cajón frontal**

Recolección polvo fino



## Highlights

- Equipado de serie con **brazo autoportante** Dynaflex o Evolution No Smoke.
- Cartuchos de **alta eficiencia**.
- Limpieza automática con **aire comprimido**.
- **Gran capacidad** de aspiración.
- **Bajo nivel sonoro**.
- **Fácil mantenimiento** gracias a los cartuchos horizontales.
- **Solución "Plug & Play"**, sin necesidad de instalación.
- **"Down Flow Concept"**.
- También disponible en versión **certificada W3**.

## Aplicación



Humos de soldadura



Polvos

# Tecnología de filtración



**IFA-BGIA:** Instituto de Seguridad y Salud en el Trabajo (Bonn - Alemania)  
**AGW:** Valor límite de exposición profesional (Arbeitsplatzgrenzwerte)

## DESCRIPCIÓN Y FINALIDAD

El objetivo del instituto IFA-BGIA es garantizar la seguridad de los trabajadores en el lugar de trabajo. Los materiales filtrantes se analizan estableciendo las clases de uso L, M, H. BIA. También ha establecido un valor límite de exposición (AGW) por encima del cual ya no está garantizada la seguridad de los trabajadores. El valor límite de exposición a un compuesto contaminante representa la concentración en el aire que una persona puede respirar durante un periodo limitado de 15 minutos sin efectos tóxicos inmediatos. La prueba IFA-BGIA se lleva a cabo utilizando los siguientes parámetros:

- Velocidad de paso de 0,056 m/s
- Concentración de polvo de cuarzo de  $200 \pm 20 \text{ mg/m}^3$
- Tamaño variable de las partículas entre 0,2 y 2 micras

CLASE DE USO	CONCENTRACIÓN	LIBERACIÓN MÁXIMA AUTORIZADA
M	Filtrar el polvo con AGW values $\geq 0,1 \text{ mg/m}^3$	>99,9 %

## Fácil acceso, mantenimiento rápido y sencillo



La disposición horizontal de los cartuchos permite un fácil acceso y un rápido mantenimiento de la sección filtrante

## Medios filtrantes

MEDIOS	MATERIALES	m <sup>2</sup>	g/m <sup>2</sup>	STANDARD	OPTIONAL
M PES	POLIÉSTER	7	270	■	
M-PES+PTFE/Membrane	POLIÉSTER - MEMBRANA DE TEFLON	7	290		■
M-PES+PTFE/Membrane-H	POLIÉSTER/MEMBRANA TEFLON/ TEJIDO CON EFICIENCIA DE FILTRACIÓN H13	7	280		■



M PES



M-PES+PTFE/Membrane  
 M-PES+PTFE/Membrane-H

# Principio de funcionamiento

La unidad de filtrado Jetclean DF consta de una precámara, donde se separa la mayor parte de los humos y se depositan en el primer cajón de recogida; las partículas restantes se filtran mediante filtros de cartucho de clase M de alta eficacia antes de ser devueltas al medio ambiente. El polvo filtrado más fino se deposita en el segundo cajón de recogida. El aire así filtrado pasa a través del ventilador de alta eficiencia, situado en la parte superior de la unidad, y es expulsado a través de una rejilla, situada en la pared superior del plenum, garantizando una elevada capacidad de aspiración y un bajo nivel sonoro.

## Jetclean DF



AIRE CONTAMINADO
 AIRE FILTRADO

- ① Entrada de aire con polvo
- ② Cámara de calma
- ③ 1º Cajon de recoleccion
- ④ 2º Cajon de recoleccion
- ⑤ Cartuchos filtrantes
- ⑥ Ventilador
- ⑦ Salida de aire filtrado
- ⑧ Depósito de aire comprimido
- ⑨ Contador de horas
- Interruptor marcha/parada
- Toma pentapolar



# Gama de productos

## Jetclean DF 1



Unidad mòvil, equipada con 1 filtro de cartucho horizontal para la aspiraci3n y filtraci3n de humos de soldadura, gases, vapores, aerosoles, polvo ligero, pesado y virutas. Limpieza automàtica del cartucho mediante sistema de aire comprimido.

Cartuchos (nr)	Potencia (kW)
1	0,55
1	0,75

## Jetclean DF 2



Unidad movil, equipada con 2 filtros con cartuchos horizontales para la aspiraci3n y filtraci3n de humos de soldadura, gases, vapores, aerosoles, polvo ligero, pesado y virutas. Limpieza automàtica de los cartuchos mediante un sistema de aire comprimido

Cartuchos (nr)	Potencia (kW)
2	1,1
2	2,2

## Jetclean DF 2 W3



Unidad certificada IFA W3 est equipada con 2 filtros de cartuchos horizontales para la aspiraci3n y filtraci3n de humos generados por la soldadura de aceros de alta aleaci3n, ofreciendo una eficacia de filtraci3n mxima superior al 99%. Limpieza automàtica del cartucho mediante sistema de aire comprimido

Cartuchos (nr)	Potencia (kW)
2	1,1

# Características tcnicas

Características tcnicas		Modelo Jetclean DF				
		DF 1 0,55	DF 1 0,75	DF 2 1,1	DF 2 2,2	DF 2 1,1W3
Potencia	kW	0,55	0,75	1,1	2,2	1,1
Caudal de aire nominal	m <sup>3</sup> /h	1400	1450	1880	2280	1400
Caudal de aire en el brazo Ø160	m <sup>3</sup> /h	1000	1100	1550	2x 1100	1200
Nmero de brazos	mm 3 mt	1x Ø160	1x Ø160	1x Ø160	2x Ø160	1x Ø160
Nmero de cartuchos	Ø325mm H 400mm	1	1	2	2	2
Superficie filtrante	m <sup>2</sup>	8	8	16	16	12
Clasificaci3n de los cartuchos		POLISTER				
Limpieza neumtica		S	S	S	S	S
Capacidad de almacenamiento (frontal)	lt	9	9	12	12	9,5
Capacidad de almacenamiento (trasero)	lt	15	15	28	28	16
Vueltas		2845	2845	2845	2845	2920
Fuente de alimentaci3n STD	V Hz	230/400 50	230/400 50	230/400 50	230/400 50	230/400 50
Nivel sonoro	dB	74	75	74	74,5	
Nivel sonoro con plenum insonorizado	dB	70	70,5	69	70	70
Peso total	kg	105	110	145	160	185

# Componentes estándar

DF1 | DF2



Cajon de recoleccion frontal

DF2 W3



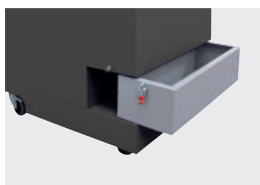
Cajon de recoleccion frontal

DF2



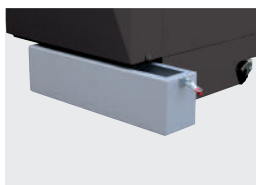
Mod. DF 2.2.2 con 2 brazos de aspiración Evolution No Smoke ø160 de 3 metros

DF1 | DF2 W3



Cajon de recoleccion trasero

DF2



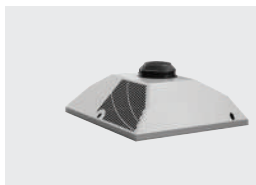
Cajon de recoleccion trasero

DF1 | DF2 | DF2 W3



Limpieza automática por aire comprimido

DF2 W3



Plenum insonorizado pintado

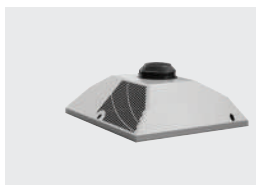
# Opcionales

DF1 | DF2 | DF2 W3



Campana aspirante plastica winghood con kit luz

DF1 | DF2



Plenum insonorizado pintado

DF1 | DF2 | DF2 W3



PLENUM con filtro absoluto HEPA H13-H14

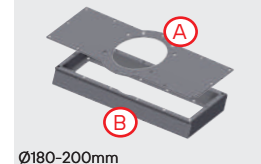
DF1 | DF2 | DF2 W3



Plenum con carbón activado

DF2 | DF2 W3

Ø180-200mm

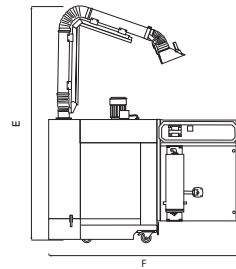
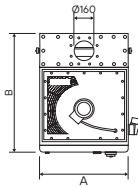
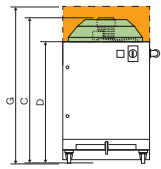


Ø180-200mm

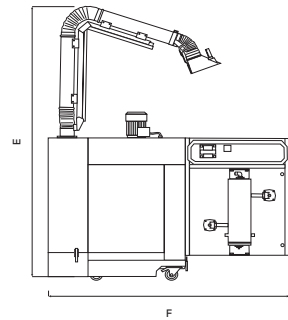
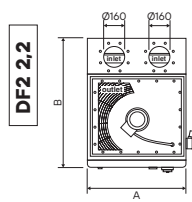
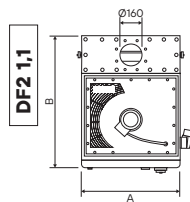
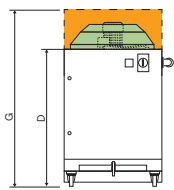
A Placa de entrada para brazo sin plenum insonorizado.  
A+B Placa más racor de entrada para brazo con plenum insonorizado

# Dimensiones generales

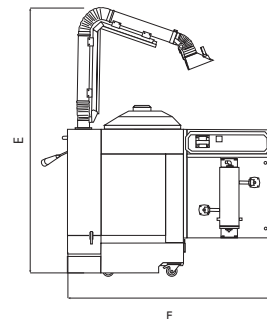
## Jetclean DF 1



## Jetclean DF 2



## Jetclean DF 2 1,1 W3



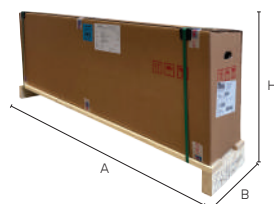
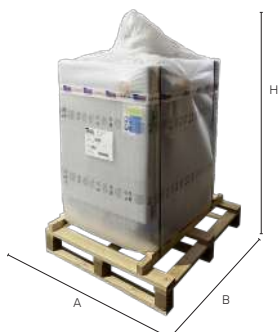
■ Plenum con filtro absoluto HEPA (optional)

■ Plenum insonorizado pintado (optional)

MODELO	DIMENSIONES (mm)						
	A	B	C	D	E	F	G
Jetclean DF 1 0,55	675	905	1129	939	2360	1530	1319
Jetclean DF 1 0,75	675	905	1162	939	2360	1530	1319

MODELO	DIMENSIONES (mm)						
	A	B	C	D	E	F	G
Jetclean DF 2 1,1	750	955	1380	1158	2579	1654	1608
Jetclean DF 2 2,2	750	955	1420	1158	2579	1654	1608
Jetclean DF 2 1,1W3	750	1045	1530	1161	2725	1654	1608

## Imballaggio dell'unità per la spedizione



MODELO	DIMENSIONES (mm)	PESO (kg)
	AxBxH	
Jetclean DF 1 0,55	1100 x 900 x 1300	130
Jetclean DF 1 0,75	1100 x 900 x 1300	130
Jetclean DF 2 1,1	1100 x 1000 x 1600	180
Jetclean DF 2 2,2	1100 x 1000 x 1600	180
Brazo Evolution No Smoke ø160 de 3 metros	1670 x 370 x 680	35

Todas las imágenes y los datos contenidos en este catálogo están sujetos a variaciones. CORAL se reserva el derecho de modificarlos sin aviso previo.



# Made in Coral

Coral fabrica el 100 % de los componentes de sus sistema industriales de extracción y filtración de aire en nuestra fábrica de Volpiano, a las afueras de Turín. La calidad de los materiales utilizados y nuestra experiencia en el sector garantizan un alto nivel de producción para todo lo que fabricamos.

## ITALIA

MILANO	p: +39 02 95.30.1003
TORINO	p: +39 011 99.80.141
VICENZA	p: +39 0444 34.93.98
BOLOGNA	p: +39 051 69.26.335

## FRANCE

LYON	p: +33 4 74 944 562
PARIS	p: +33 1 60 868 069
POITIERS	p: +33 5 49 379 596

## GERMANY

LEVERKUSEN	p: +49.214.312.663.20
------------	-----------------------

## UNITED KINGDOM

LITTLEBOROUGH ROCHDALE	p: +44 1706 377344
------------------------	--------------------

## MIDDLE EAST

DUBAI UAE	p: +971 56 1028130
-----------	--------------------

## INDIA

BANGALORE	p: +91 734 888 2333 - 2777
-----------	----------------------------

## SINGAPORE

SINGAPORE	p: +65 88338991
-----------	-----------------

## U.S.A.

KYLE, TX	p: +1480 796 5352
----------	-------------------



**CORAL s.p.a.**  
 Corso Europa, 597 10088  
 Volpiano (Torino) ITALY

p: +39 011 98.22.000  
 e: info@coral.eu

**coral.eu**



For a cleaner future.